

«УТВЕРЖДАЮ»

Индивидуальный предприниматель



Пушкарев С.А.

«13» ноября 2023г.

## ТЕХНИЧЕСКОЕ ЗАКЛЮЧЕНИЕ №

Ответственный исполнитель:

Технический специалист  Егоров В. В.

г. Москва 2023 г.

## **Оглавление**

<b>1. Перед техническим специалистом поставлена следующая задача: .....</b>	<b>3</b>
<b>2. Основание для проведения технического осмотра:.....</b>	<b>3</b>
<b>3. Заказчик: _____ .....</b>	<b>3</b>
<b>5. Производство исследования поручено техническому специалисту: .....</b>	<b>3</b>
<b>6. Используемые справочные материалы и нормативные документы: .....</b>	<b>4</b>
<b>7. Используемое оборудование: .....</b>	<b>4</b>
<b>8. Исследовательская часть .....</b>	<b>5</b>
<b>8.1 По вопросу 1 .....</b>	<b>5</b>
<b>8.2 Фотоиллюстрации выявленных дефектов.....</b>	<b>13</b>
<b>8.3 По вопросу 2.....</b>	<b>26</b>
<b>9 Выводы специалиста.....</b>	<b>28</b>
<b>10 Локальный сметный расчет .....</b>	<b>29</b>
<b>Приложение 1. Диплом специалиста. ....</b>	<b>64</b>
<b>Приложение 2. Удостоверение специалиста.....</b>	<b>66</b>
<b>Приложение 3. Уведомление о включении сведений в Национальный реестр специалистов в области инженерных изысканий и архитектурно-строительного проектирования .....</b>	<b>67</b>
<b>Приложение 4. Выписка из Единого реестра членов саморегулируемых организаций, основанных на членстве лиц, осуществляющих инженерные изыскания, подготовку проектной документации .....</b>	<b>68</b>
<b>Приложение 5. Выписка из реестра членов саморегулируемой организации.....</b>	<b>71</b>
<b>Приложение 6. Сертификаты калибровок и поверок .....</b>	<b>74</b>
<b>Приложение 7. Обмерный план квартиры №233 .....</b>	<b>78</b>

**1. Перед техническим специалистом поставлена следующая задача:**

Обследование квартиры №\_\_\_, расположенной по адресу: Московская область, городской округ Красногорск, посёлок Отрадное, улица Парковая, дом \_\_, с целью ответа на следующие вопросы:

- **Вопрос №1:** Соответствует ли качество выполненных строительно - монтажных и отделочных работ в квартире №\_\_\_, расположенной по адресу: Московская область, городской округ Красногорск, посёлок Отрадное, улица Парковая, дом \_\_, требованиям договора участия в долевом строительстве, государственных стандартов, строительных норм и правил, а также иным требованиям, предъявляемым при строительстве объектов данного рода?

- **Вопрос №2:** В случае наличия дефектов и недостатков в квартире №\_\_\_, расположенной по адресу: Московская область, городской округ Красногорск, посёлок Отрадное, улица Парковая, дом 1, определить стоимость работ и материалов, необходимых для устранения выявленных дефектов и недостатков?

**2. Основание для проведения технического осмотра:**

Договор оказания услуг №\_\_\_ от 10.2023 г.

**3. Заказчик:** \_\_\_\_\_

Паспорт РФ

Серия: \_\_\_\_\_

Номер: \_\_\_\_\_

Кем выдан: \_\_\_\_\_

Дата выдачи: \_\_\_\_\_ г.

Код подразделения: \_\_\_\_\_

Адрес регистрации: г. Москва, \_\_\_\_\_

**4. Исполнитель:**

Название организации: ИНДИВИДУАЛЬНЫЙ ПРЕДПРИНИМАТЕЛЬ ПУШКАРЕВ СТАНИСЛАВ АЛЕКСАНДРОВИЧ

Юридический адрес организации:

ИНН: 263211953629

Расчетный счет: \_\_\_\_\_

ОГРН: 318502700008275

Банк: АО «Тинькофф Банк»

БИК банка: 044525974

ИНН банка: 7710140679

Корреспондентский счет банка: 30101810145250000974

Юридический адрес банка: 127287, г. Москва, ул. Хуторская 2-я, д. 38А, стр. 26

**5. Производство исследования поручено техническому специалисту:**

Егорову Вячеславу Викторовичу (Основание – \_\_\_\_\_.),  
имеющему высшее техническое образование в области строительства, диплом специалиста \_\_\_\_\_  
от \_\_\_\_\_ 2014г., квалификацию инженера по специальности «Промышленное и

гражданское строительство»; удостоверение о повышении квалификации № \_\_\_\_\_ по программе «Судебно-строительная экспертиза»; стаж работы техническим специалистом 9 лет.

#### **6. Используемые справочные материалы и нормативные документы:**

- Градостроительный кодекс Российской Федерации от 29.12.2004 №190-ФЗ;
- Федеральный закон от 31.05.2001 N 73-ФЗ (ред. от 01.07.2021) "О государственной судебно-экспертной деятельности в Российской Федерации";
- СП 54.13330.2016 «Здания жилые многоквартирные» (актуализированная редакция СНиП 31-01-2003);
- СП 70.13330.2012«Несущие и ограждающие конструкции» (актуализированная редакция СНиП 3.03.01-87);
- СП 50.13330.2012 «Тепловая защита зданий» (актуализированная редакция СНиП 23-02-2003);
- СП 51.13330.2011 «Защита от шума» (актуализированная редакция СНиП 23-03-2003);
- СП 29.13330.2011 «Полы» (актуализированная редакция СНиП 2.03.13-88);
- СП 71.13330.2017«Изоляционные и отделочные покрытия» (актуализированная редакция СНиП 3.04.01-87);
- СП 60.13330.2020 «Отопление, вентиляция и кондиционирование воздуха»;
- ГОСТ 23166-99 «Блоки оконные. Общие технические условия»;
- ГОСТ 30674-99 «Блоки оконные из поливинилхлоридных профилей. Технические условия»;
- ГОСТ 30971-2012 «Швы монтажные узлов примыканий оконных блоков к стеновым проемам»;
- ГОСТ 31173-2016 «Блоки дверные стальные. Общие технические условия»;
- ГОСТ 475-2016 «Блоки дверные деревянные и комбинированные. Общие технические условия»;
- ГОСТ 32304-2013 «Ламинированные напольные покрытия на основе древесноволокнистых плит сухого способа производства. Технические условия»;
- ГОСТ 13996-2019 «Плитки керамические. Общие технические условия»;
- ГОСТ Р 58945-2020 «Система обеспечения точности геометрических параметров в строительстве. Правила выполнения измерений параметров зданий и сооружений»;
- Методические рекомендации по производству судебных строительно-технических экспертиз, МЮ РСФСР, М., 1987 г.;
- Методы оценки и технической экспертизы недвижимости. Симионова Н.Е., Шеина С.Г., Учебное пособие. М., 2006 г.;
- РД 34.10.130-96 «Инструкция по визуальному и измерительному контролю».

#### **7. Используемое оборудование:**

- Цифровая фотокамера мобильного телефона Xiaomi Redmi Note 10S.
- Линейка металлическая измерительная 300мм;
- Лазерный нивелир BOSCH GLL 3-80;
- Лазерный дальномер Bosch Professional GLM 500;
- Уровень 2-х метровый.

## 8. Исследовательская часть

### 8.1 По вопросу 1

«Соответствует ли качество выполненных строительно - монтажных и отделочных работ в квартире №\_\_\_, расположенной по адресу: Московская область, городской округ Красногорск, посёлок Отрадное, улица Парковая, дом 1, требованиям договора участия в долевом строительстве, государственных стандартов, строительных норм и правил, а также иным требованиям, предъявляемым при строительстве объектов данного рода?»

В процессе обследования объекта (квартиры), расположенного по адресу: Московская область, городской округ Красногорск, посёлок Отрадное, улица Парковая, дом \_\_, квартира №\_\_\_, были выявлены и зафиксированы следующие строительные недостатки:

#### 1. Окалины на левом и правом стеклопакетах окна в комнате 1

ГОСТ 31364-2014 Стекло с низкоэмиссионным мягким покрытием. Технические условия 5.1.1 По показателям внешнего вида (порокам) стекло СВР и ТР должно соответствовать требованиям нормативных документов, предъявляемым к исходному стеклу, и требованиям к покрытию на стекле согласно таблице 1

#### 2. Царапины и загрязнения на профилях рамы и двери балконного блока в кухне-гостиной (см. фото 4-8 в подразделе 8.2 раздела 8)

ГОСТ 30674-99 «Блоки оконные из поливинилхлоридных профилей», п.5.3.5 Внешний вид изделий: цвет, глянец, допустимые дефекты поверхности ПВХ профилей (риски, царапины, усадочные трещины, раковины и др.) должен соответствовать образцам-эталонам, утвержденным руководителем предприятия - изготовителя изделий

#### 3. Трещина в плоскости внешней стены в комнате 1, слева от окна (см. фото 25-32 в подразделе 8.2 раздела 8)

Таблица 7.5 СП 71.13330-2017: "Поверхности, предназначенные для нанесения неструктурных матовых красок и покрытий...) - допускается наличие следов от абразива, применяемого при шлифовке поверхности, но не глубже 0,3 мм. Тени от бокового света допускаются" – иные дефекты не допускаются

#### 4. Царапины, трещины, раковины и пропуски шлифовки откосов окон и балконного блока (см. фото 9-10 в подразделе 8.2 раздела 8)

Таблица 7.5 СП 71.13330-2017: "Поверхности, предназначенные для нанесения неструктурных матовых красок и покрытий...) - допускается наличие следов от абразива, применяемого при шлифовке поверхности, но не глубже 0,3 мм. Тени от бокового света допускаются" – иные дефекты не допускаются

#### 5. Шагрень, неровности и наплывы краски по всем плоскостям стен в комнате 1 (см. фото 25-32 в подразделе 8.2 раздела 8)

Таблица 7.5 СП 71.13330-2017: "Поверхности, предназначенные для нанесения неструктурных матовых красок и покрытий...) - допускается наличие следов от абразива, применяемого при шлифовке поверхности, но не глубже 0,3 мм. Тени от бокового света допускаются" – иные дефекты не допускаются

#### 6. Трещина на раме окна в комнате 1 левый нижний угол, замена рамы (см. фото 4-8 в подразделе 8.2 раздела 8)

ГОСТ 30674-99 «Блоки оконные из поливинилхлоридных профилей», п.5.3.5 Внешний вид изделий: цвет, глянец, допустимые дефекты поверхности ПВХ профилей (риски, царапины,

усадовые трещины, раковины и др.) должен соответствовать образцам-эталонам, утвержденным руководителем предприятия - изготовителя изделий

#### **7. Загрязнение полотна натяжного потолка в комнате 1**

Пункт 7.8.2 СП 71.13330-2017: «Поверхность натяжного потолка должна иметь однородный цвет, быть ровной, без складок, разрывов, трещин, следов и отпечатков использованных материалов. Не должно быть щелей между стенами и потолком.»

#### **8. Вздутие кромок ламината в комнате 1 (см. фото 15-18 в подразделе 8.2 раздела 8)**

СП 71.13330-2017: Таблица 8.15 - Требования к готовому покрытию пола Поверхности покрытия не должны иметь выбоин, трещин, волн, вздутий, приподнятых кромок. Цвет покрытия должен соответствовать проектному

#### **9. Подтеки краски над дверью в комнате 1 (см. фото 25-32 в подразделе 8.2 раздела 8)**

Таблица 7.7 "Требования к качеству малярных работ" СП 71.13330-2017: - "Полосы, пятна, подтеки, брызги/Исправления, выделяющиеся на общем фоне - не допускаются для жилых и общественных помещений. Должны быть незаметны при сплошном визуальном осмотре с расстояния 2 м от поверхности для подсобных и технических помещений."

#### **10. Царапины на всех стеклопакетах окна в комнате 2**

ГОСТ 31364-2014 Стекло с низкоэмиссионным мягким покрытием. Технические условия 5.1.1 По показателям внешнего вида (порокам) стекло СВР и ТР должно соответствовать требованиям нормативных документов, предъявляемым к исходному стеклу, и требованиям к покрытию на стекле согласно таблице 1

#### **11. Вздутие кромок ламината в комнате 2 (см. фото 15-18 в подразделе 8.2 раздела 8)**

СП 71.13330-2017: Таблица 8.15 - Требования к готовому покрытию пола Поверхности покрытия не должны иметь выбоин, трещин, волн, вздутий, приподнятых кромок. Цвет покрытия должен соответствовать проектному

#### **12. Отслоение ламинации на полотне двери в комнате 2 со стороны коридора и комнаты (см. фото 23-24 в подразделе 8.2 раздела 8)**

ГОСТ 475-2016 Блоки дверные деревянные и комбинированные. п.5.6.7 Клеевые материалы, применяемые при облицовке дверных блоков, должны обеспечивать достаточную прочность сцепления, при этом не допускаются не проклеенные участки, складки, волнистость и другие дефекты внешнего вида

#### **13. Шагрень, неровности и царапины по всем плоскостям стен в комнате 2 (см. фото 25-32 в подразделе 8.2 раздела 8)**

Таблица 7.7 "Требования к качеству малярных работ" СП 71.13330-2017: - "Полосы, пятна, подтеки, брызги/Исправления, выделяющиеся на общем фоне - не допускаются для жилых и общественных помещений. Должны быть незаметны при сплошном визуальном осмотре с расстояния 2 м от поверхности для подсобных и технических помещений."

Таблица 7.5 СП 71.13330-2017: "Поверхности, предназначенные для нанесения неструктурных матовых красок и покрытий...) - допускается наличие следов от абразива, применяемого при шлифовке поверхности, но не глубже 0,3 мм. Тени от бокового света допускаются" – иные дефекты не допускаются

#### **14. Царапины, вмятины на коробке и полотне входной двери (см. фото 41-42 в подразделе 8.2 раздела 8)**

*П. 5.3.11 ГОСТ 31173-2016: «Внешний вид изделий: цвет, допустимые дефекты поверхности облицовочных материалов и окрашенных элементов (риски, царапины и др.) должен соответствовать образцам-эталонам, утвержденным руководителем предприятия-изготовителя. Различия в цвете, глянце и дефекты поверхности, видимые невооруженным глазом с расстояния 0.6—0.8 м при естественном освещении не менее 300 лк. не допускаются»*

**15. Отсутствует уплотнитель коробки входной двери**

ГОСТ 31173— 2016 БЛОКИ ДВЕРНЫЕ СТАЛЬНЫЕ Технические условия

**16. Неравномерные межплиточные швы напольной плитки в прихожей и в кухне-гостиной, расхождение более 1мм (см. фото 21-22 в подразделе 8.2 раздела 8)**

СП 71.13330.2017 *Изоляционные и отделочные покрытия. Актуализированная редакция СНиП 3.04.01-87 п.7.4.17 При производстве облицовочных работ должны быть соблюдены требования, представленные в таблице 7.6. Таблица 7.6 - Требования к облицовочным покрытиям, ±0,5мм*

**17. Шагрень, неровности и царапины по всем плоскостям стен в коридоре (см. фото 25-32 в подразделе 8.2 раздела 8)**

Таблица 7.7 "Требования к качеству малярных работ" СП 71.13330-2017: - "Полосы, пятна, подтеки, брызги/Исправления, выделяющиеся на общем фоне - не допускаются для жилых и общественных помещений. Должны быть незаметны при сплошном визуальном осмотре с расстояния 2 м от поверхности для подсобных и технических помещений."

Таблица 7.5 СП 71.13330-2017: "Поверхности, предназначенные для нанесения неструктурных матовых красок и покрытий...) - допускается наличие следов от абразива, применяемого при шлифовке поверхности, но не глубже 0,3 мм. Тени от бокового света допускаются" – иные дефекты не допускаются

**18. Царапины и окалины на всех стеклопакетах окна в кухне-гостиной**

ГОСТ 31364-2014 Стекло с низкоэмиссионным мягким покрытием. Технические условия 5.1.1 По показателям внешнего вида (порокам) стекло СВР и ТР должно соответствовать требованиям нормативных документов, предъявляемым к исходному стеклу, и требованиям к покрытию на стекле согласно таблице 1

**19. Царапины и загрязнения на профилях створок и рам всех окон и балконного блока (см. фото 4-8 в подразделе 8.2 раздела 8)**

ГОСТ 30674-99 «Блоки оконные из поливинилхлоридных профилей», п.5.3.5 Внешний вид изделий: цвет, глянец, допустимые дефекты поверхности ПВХ профилей (риски, царапины, усадочные трещины, раковины и др.) должен соответствовать образцам-эталонам, утвержденным руководителем предприятия - изготовителя изделий

**20. Окалины на всех стеклопакетах балконного блока в кухне-гостиной**

ГОСТ 31364-2014 Стекло с низкоэмиссионным мягким покрытием. Технические условия 5.1.1 По показателям внешнего вида (порокам) стекло СВР и ТР должно соответствовать требованиям нормативных документов, предъявляемым к исходному стеклу, и требованиям к покрытию на стекле согласно таблице 1

**21. Уступы и зазоры на стыках штапиков стеклопакетов окна в кухне-гостиной**

ГОСТ 30674-99 «Блоки оконные из поливинилхлоридных профилей»,

**22. Царапины и сколы на раме балконного блока в кухне-гостиной (см. фото 4-8 в подразделе 8.2 раздела 8)**

ГОСТ 30674-99 «Блоки оконные из поливинилхлоридных профилей», п.5.3.5 Внешний вид изделий: цвет, глянец, допустимые дефекты поверхности ПВХ профилей (риски, царапины, усадочные трещины, раковины и др.) должен соответствовать образцам-эталонам, утвержденным руководителем предприятия - изготовителя изделий

**23. Царапины на подоконнике окна в кухне-гостиной (см. фото 4 в подразделе 8.2 раздела 8)**

Пункт 4.2.8 ГОСТ 30673-2013: "Дефекты на лицевых поверхностях: риски, раковины, вздутия, царапины, трещины, пузырьки и т. д., видимые невооруженным глазом, не допускаются"

**24. Не плотный прижим напольного плинтуса к стенам по всей квартире, по углам**

СП 71.13330-2017: Таблица 8.15 - Требования к готовому покрытию пола. Зазоры и щели между плинтусами и покрытием пола или стенами (перегородками), между смежными кромками полотнищ линолеума, ковров, рулонных материалов и плиток не допускаются

**25. Вздутие кромок ламината в кухне-гостиной и в коридоре (см. фото 15-18 в подразделе 8.2 раздела 8)**

СП 71.13330-2017: Таблица 8.15 - Требования к готовому покрытию пола Поверхности покрытия не должны иметь выбоин, трещин, волн, вздутий, приподнятых кромок. Цвет покрытия должен соответствовать проектному

**26. Загрязнения, шагрень, наплывы краски раковины в плоскостях стен в кухне-гостиной и в коридоре (см. фото 25-32 в подразделе 8.2 раздела 8)**

Таблица 7.7 "Требования к качеству малярных работ" СП 71.13330-2017: - "Полосы, пятна, подтеки, брызги/Исправления, выделяющиеся на общем фоне - не допускаются для жилых и общественных помещений. Должны быть незаметны при сплошном визуальном осмотре с расстояния 2 м от поверхности для подсобных и технических помещений."

Таблица 7.5 СП 71.13330-2017: "Поверхности, предназначенные для нанесения неструктурных матовых красок и покрытий...) - допускается наличие следов от абразива, применяемого при шлифовке поверхности, но не глубже 0,3 мм. Тени от бокового света допускаются" – иные дефекты не допускаются

**27. Загрязнение полотна натяжного потолка в кухне-гостиной**

Пункт 7.8.2 СП 71.13330-2017: «Поверхность натяжного потолка должна иметь однородный цвет, быть ровной, без складок, разрывов, трещин, следов и отпечатков использованных материалов. Не должно быть щелей между стенами и потолком.»

**28. Наплывы затирки межплиточных швов напольной плитки в лоджии (см. фото 35-36 в подразделе 8.2 раздела 8)**

Таблица 8.7 "Требования к покрытиям из плит и блоков" СП 71.13330-2017: "Раствор или бетон, выступивший из швов, должен быть удален с покрытия заподлицо с его поверхностью до его затвердевания"

**29. Неравномерные межплиточные швы напольной плитки в лоджии, более 1мм (см. фото 37-38 в подразделе 8.2 раздела 8)**

СП 71.13330.2017 Изоляционные и отделочные покрытия. Актуализированная редакция СНиП 3.04.01-87 п.7.4.17 При производстве облицовочных работ должны быть соблюдены требования, представленные в таблице 7.6. Таблица 7.6 - Требования к облицовочным покрытиям, ±0,5мм

**30. Трещина и неровности в плоскости внешней стены в лоджии**

Таблица 7.7 "Требования к качеству малярных работ" СП 71.13330-2017: - "Полосы, пятна, подтеки, брызги/Исправления, выделяющиеся на общем фоне - не допускаются для жилых и общественных помещений. Должны быть незаметны при сплошном визуальном осмотре с расстояния 2 м от поверхности для подсобных и технических помещений."

Таблица 7.5 СП 71.13330-2017: "Поверхности, предназначенные для нанесения неструктурных матовых красок и покрытий...) - допускается наличие следов от абразива, применяемого при шлифовке поверхности, но не глубже 0,3 мм. Тени от бокового света допускаются" – иные дефекты не допускаются

**31. Регулировка створок холодного остекления в лоджии**

ГОСТ 21519-2022 Блоки оконные из алюминиевых профилей *Запирающие приборы должны обеспечивать надежное запирание открывающихся элементов изделий. Открывание и закрывание должно происходить легко, плавно, без заеданий. Ручки и засовы приборов не должны самопроизвольно перемещаться из положения "открыто" или "закрыто".*

**32. Трещина на левом стекле холодного остекления в лоджии (см. фото 47 в подразделе 8.2 раздела 8)**

ГОСТ 30698-2014 Стекло закаленное. Технические условия п.5.1.2. Трещины, посечки, грубые царапины, незашлифованные сколы, щербление кромки и повреждения углов стекла не допускаются. п.5.1.3. Стекло должно быть механически прочным и выдерживать без разрушения удар стального шара массой (227 +/- 2) г (справочно - диаметр шара 38 мм), падающего с высоты,



указанной в таблице 6.

**33. Разнотонность прокраса стен в лоджии (см. фото 48 в подразделе 8.2 раздела 8)**

Таблица 7.7 "Требования к качеству малярных работ" СП 71.13330-2017: - "Полосы, пятна, подтеки, брызги/Исправления, выделяющиеся на общем фоне - не допускаются для жилых и общественных помещений. Должны быть незаметны при сплошном визуальном осмотре с расстояния 2 м от поверхности для подсобных и технических помещений."

**34. Трещина в плоскости стены в коридоре слева от двери в комнату 1 (см. фото 25-32 в подразделе 8.2 раздела 8)**

Таблица 7.5 СП 71.13330-2017: "Поверхности, предназначенные для нанесения неструктурных матовых красок и покрытий...) - допускается наличие следов от абразива, применяемого при шлифовке поверхности, но не глубже 0,3 мм. Тени от бокового света допускаются" – иные дефекты не допускаются

**35. Трещина на левой распашной створке окна в кухне-гостиной (см. фото 4-8 в подразделе 8.2 раздела 8)**

ГОСТ 30674-99 «Блоки оконные из поливинилхлоридных профилей», п.5.3.5 Внешний вид изделий: цвет, глянец, допустимые дефекты поверхности ПВХ профилей (риски, царапины, усадочные трещины, раковины и др.) должен соответствовать образцам-эталонам, утвержденным руководителем предприятия - изготовителя изделий

**36. Царапины на правом стеклопакете окна в комнате 3**

ГОСТ 31364-2014 Стекло с низкоэмиссионным мягким покрытием. Технические условия 5.1.1 По показателям внешнего вида (порокам) стекло СВР и ТР должно соответствовать требованиям нормативных документов, предъявляемым к исходному стеклу, и требованиям к покрытию на стекле согласно таблице 1

**37. Вздутие кромок ламината в комнате 3 и в комнате 4 (см. фото 15-18 в подразделе 8.2 раздела 8)**

СП 71.13330-2017: Таблица 8.15 - Требования к готовому покрытию пола Поверхности покрытия не должны иметь выбоин, трещин, волн, вздутий, приподнятых кромок. Цвет покрытия должен соответствовать проектному

**38. Трещина в плоскости стены справа от двери в комнате 3 (см. фото 25-32 в подразделе 8.2 раздела 8)**

Таблица 7.5 СП 71.13330-2017: "Поверхности, предназначенные для нанесения неструктурных матовых красок и покрытий...) - допускается наличие следов от абразива, применяемого при шлифовке поверхности, но не глубже 0,3 мм. Тени от бокового света допускаются" – иные дефекты не допускаются

**39. Щели на стыках элементов ламината в кухне-гостиной**

СП 71.13330-2017: Таблица 8.15 - Требования к готовому покрытию пола Поверхности покрытия не должны иметь выбоин, трещин, волн, вздутий, приподнятых кромок. Цвет покрытия должен соответствовать проектному Таблица 1 ГОСТ 32304-2013: "Зазор между соединенными элементами  $\leq 0,2$ мм"

**40. Царапины на правом стеклопакете окна в комнате 4**

ГОСТ 31364-2014 Стекло с низкоэмиссионным мягким покрытием. Технические условия 5.1.1 По показателям внешнего вида (порокам) стекло СВР и ТР должно соответствовать требованиям нормативных документов, предъявляемым к исходному стеклу, и требованиям к покрытию на стекле согласно таблице 1

**41. Трещина на нижнем штапике правого стеклопакета окна в комнате 4**

ГОСТ 30674-99 «Блоки оконные из поливинилхлоридных профилей», п.5.3.5 Внешний вид изделий: цвет, глянец, допустимые дефекты поверхности ПВХ профилей (риски, царапины, усадочные трещины, раковины и др.) должен соответствовать образцам-эталонам, утвержденным руководителем предприятия - изготовителя изделий

**42. Царапины на раме окна в комнате 4 с внешней стороны (см. фото 4-8 в подразделе 8.2 раздела 8)**

ГОСТ 30674-99 «Блоки оконные из поливинилхлоридных профилей», п.5.3.5 Внешний вид изделий: цвет, глянец, допустимые дефекты поверхности ПВХ профилей (риски, царапины, усадочные трещины, раковины и др.) должен соответствовать образцам-эталонам, утвержденным руководителем предприятия - изготовителя изделий

**43. Окарины на отливах всех окон в квартире (см. фото 39-40 в подразделе 8.2 раздела 8)**

**44. Шагрень, неровности и подтеки краски в плоскостях стен в комнате 3,4 (см. фото 25-32 в подразделе 8.2 раздела 8)**

Таблица 7.7 "Требования к качеству малярных работ" СП 71.13330-2017: - "Полосы, пятна, подтеки, брызги/Исправления, выделяющиеся на общем фоне - не допускаются для жилых и общественных помещений. Должны быть незаметны при сплошном визуальном осмотре с расстояния 2 м от поверхности для подсобных и технических помещений."

**45. Загрязнение полотна натяжного потолка в комнате 4**

Пункт 7.8.2 СП 71.13330-2017: «Поверхность натяжного потолка должна иметь однородный цвет, быть ровной, без складок, разрывов, трещин, следов и отпечатков использованных материалов. Не должно быть щелей между стенами и потолком.»

**46. Отслоение ламинации на полотне двери в санузле 1 (см. фото 23-24 в подразделе 8.2 раздела 8)**

ГОСТ 475-2016 Блоки дверные деревянные и комбинированные. п.5.6.7 Клеевые материалы, применяемые при облицовке дверных блоков, должны обеспечивать достаточную прочность сцепления, при этом не допускаются не проклеенные участки, складки, волнистость и другие дефекты внешнего вида

**47. Наплывы и пропуски затирки межплиточных швов стеновой плитки в санузле 1,2**

Таблица 8.7 "Требования к покрытиям из плит и блоков" СП 71.13330-2017: "Раствор или бетон, выступивший из швов, должен быть удален с покрытия заподлицо с его поверхностью до его затвердевания"

**48. Регулировка замка двери в санузле 1, тяжёлый ход**

ГОСТ 475-2016 Блоки дверные деревянные и комбинированные.

**49. Вкрученные саморезы в ответной планке замка коробки двери в комнате 2,4**

ГОСТ 475-2016 Блоки дверные деревянные и комбинированные. п.5.6.7 Клеевые материалы, применяемые при облицовке дверных блоков, должны обеспечивать достаточную прочность сцепления, при этом не допускаются не проклеенные участки, складки, волнистость и другие дефекты внешнего вида

**50. Искривление полотна двери в санузле 2 до 10мм, замена**

ГОСТ 475-2016 Блоки дверные деревянные и комбинированные. Общие технические условия п.5.3.4 Отклонения от плоскостности и прямолинейности сторон дверных блоков и их сборочных единиц не должны превышать, мм, по высоте, ширине и диагонали элементов: дверей высотой от 1600 до 2500 не должно превышать 2 мм.

**51. Пустоты под стеновой плиткой в санузле 3, отмечено**

СП 71.13330.2017 Изоляционные и отделочные покрытия. Актуализированная редакция СНиП 3.04.01-87 Между стеной и плиткой пространство должно быть полностью заполнено раствором

**52. Пропуски гидроизоляции пола под ванной в санузле 2**

СП 29.13330.2011 ПОЛЫ. Актуализированная редакция СНиП 2.03.13-88 п.7.2 Гидроизоляция от проникания сточных вод и других жидкостей должна быть непрерывной в конструкции пола, стенках и днищах лотков и каналов, над фундаментами под оборудование, а также в местах перехода пола к этим конструкциям. В местах примыкания пола к стенам, фундаментам под оборудование, трубопроводам и другим конструкциям, выступающим над полом, гидроизоляция должна предусматриваться непрерывной на высоту не менее 200 мм от уровня покрытия пола, а

при возможности попадания струи воды на стены - на всю высоту замачивания.

**53. Скол на стеновой плитке в санузле 2, слева от левой розетки**

Таблица 6 ГОСТ 13996-2019: "Качество лицевой поверхности (дефекты) - не менее 95% плиток должно быть без видимых дефектов внешнего вида"

**54. Вздутие ламинации на полотне двери в санузле 3, замена (см. фото 23-24 в подразделе 8.2 раздела 8)**

ГОСТ 475-2016 Блоки дверные деревянные и комбинированные. п.5.6.7 Клеевые материалы, применяемые при облицовке дверных блоков, должны обеспечивать достаточную прочность сцепления, при этом не допускаются не проклеенные участки, складки, волнистость и другие дефекты внешнего вида

**55. Не установлены ручки полотна двери в санузле 3**

**56. Наплывы и пропуски затирки межплиточных швов стеновой плитки в санузле 3**

Таблица 8.7 "Требования к покрытиям из плит и блоков" СП 71.13330-2017: "Раствор или бетон, выступивший из швов, должен быть удален с покрытия заподлицо с его поверхностью до его затвердевания"

**57. Отсутствует угол 90° в кухонной зоне в кухне-гостиной**

СП 70.13330.2012 НЕСУЩИЕ И ОГРАЖДАЮЩИЕ КОНСТРУКЦИИ Актуализированная редакция СНиП 3.03.01-87

**58. Искривление профилей рам и створок окна в комнате 1 до 7мм на 1м**

ГОСТ 30674-99 «Блоки оконные из поливинилхлоридных профилей п.5.2.8 Отклонения от прямолинейности кромок деталей рамочных элементов не должны превышать 1 мм на 1 м длины на любом участке.

**59. Искривление профилей распашной створки в комнате 1, 2 до 10мм на 1м длины (см. фото 11-14 в подразделе 8.2 раздела 8)**

ГОСТ 30674-99 «Блоки оконные из поливинилхлоридных профилей п.5.2.8 Отклонения от прямолинейности кромок деталей рамочных элементов не должны превышать 1 мм на 1 м длины на любом участке.

**60. Искривление профилей рамы балконного блока в кухне-гостиной до 8мм 1м длины (см. фото 11-14 в подразделе 8.2 раздела 8)**

ГОСТ 30674-99 «Блоки оконные из поливинилхлоридных профилей п.5.2.8 Отклонения от прямолинейности кромок деталей рамочных элементов не должны превышать 1 мм на 1 м длины на любом участке.

**61. Отклонение двери в комнате 1 по вертикали до 6мм (см. фото 45-46 в подразделе 8.2 раздела 8)**

СТО НОСТРОЙ 2.11.161-2014 п.11.4 Оценка соответствия выполненных монтажных работ производится по каждому смонтированному дверному блоку. Отклонение дверного блока от вертикали и горизонтали на 1м.п, не более 1,5мм, но не более 3мм на всю длину изделия

**62. Искривление профилей рам и створок окна в комнате 2 до 7мм на 1м (см. фото 11-14 в подразделе 8.2 раздела 8)**

ГОСТ 30674-99 «Блоки оконные из поливинилхлоридных профилей п.5.2.8 Отклонения от прямолинейности кромок деталей рамочных элементов не должны превышать 1 мм на 1 м длины на любом участке.

**63. Отклонение правой стены в санузле 1 по вертикали до 5мм на 1м длины (см. фото 43-44 в подразделе 8.2 раздела 8)**

СП 71.13330.2017 Изоляционные и отделочные покрытия. Актуализированная редакция СНиП 3.04.01-87 п.7.4.17 При производстве облицовочных работ должны быть соблюдены требования, представленные в таблице 7.6. Таблица 7.6 - Требования к облицовочным покрытиям, 1,5мм на 1м, но не более 4мм на этаж

**64. Отклонение плоскости правой стены в санузле 2 по вертикали до 7мм на 1м длины (см. фото 43-44 в подразделе 8.2 раздела 8)**

СП 71.13330.2017 Изоляционные и отделочные покрытия. Актуализированная редакция СНиП 3.04.01-87 п.7.4.17 При производстве облицовочных работ должны быть соблюдены требования, представленные в таблице 7.6. Таблица 7.6 - Требования к облицовочным покрытиям, 1,5мм на 1м, но не более 4мм на этаж

**65. Отклонение балконного блока в кухне-гостиной по вертикали до 15мм (см. фото 43-44 в подразделе 8.2 раздела 8)**

ГОСТ 30674-99 «Блоки оконные из поливинилхлоридных профилей Г.6 Оконные блоки следует устанавливать по уровню. Отклонение от вертикали и горизонтали сторон коробок смонтированных изделий не должны превышать 1,5 мм на 1 м длины, но не более 3 мм на высоту изделия.

**66. Трещина на планке стыков рам балконного блока в кухне-гостиной (см. фото 7 в подразделе 8.2 раздела 8)**

ГОСТ 30674-99 «Блоки оконные из поливинилхлоридных профилей», п.5.3.5 Внешний вид изделий: цвет, глянец, допустимые дефекты поверхности ПВХ профилей (риски, царапины, усадочные трещины, раковины и др.) должен соответствовать образцам-эталонам, утвержденным руководителем предприятия - изготовителя изделий

**67. Просветы между контрольной двухметровой рейкой и поверхностью ламината в кухне-гостиной до 4 мм (см. фото 19-20 в подразделе 8.2 раздела 8)**

Таблица 8.5 "Требования к готовому покрытию пола" СП 71.13330-2017: "Просветы между контрольной двухметровой рейкой и проверяемой поверхностью элемента пола: бетонных подстилающих слоев и стяжек под покрытия из линолеума, рулонных на основе синтетических волокон, поливинилхлоридных плиток, паркетных покрытий, ламината и мастичных полимерных материалов - не более 2 мм"

**68. Искривление профилей рамы и створки окна в комнате 3 и 4 до 7мм (см. фото 11-14 в подразделе 8.2 раздела 8)**

ГОСТ 30674-99 «Блоки оконные из поливинилхлоридных профилей п.5.2.8 Отклонения от прямолинейности кромок деталей рамочных элементов не должны превышать 1 мм на 1 м длины на любом участке.

**69. Отклонение плоскости стены справа от двери в комнату 3 в коридоре по вертикали до 4мм на 1м длины (см. фото 41-42 в подразделе 8.2 раздела 8)**

Таблица 7.4 "Требования к оштукатуренным основаниям" СП 71.13330-2017: - отклонение от вертикали - не более 2 мм на 1 м, но не более 10 мм на всю высоту помещения; - отклонение по горизонтали - не более 3 мм на 1 м (для улучшенной штукатурки)"

**70. Отсутствует шпон на торцевых участках полотен всех межкомнатных дверей (см. фото 33-34 в подразделе 8.2 раздела 8)**

Пункт 5.6.9 ГОСТ 475-2016: «Отделочные покрытия дверных блоков должны сохранять свои защитно-декоративные свойства на протяжении всего срока их эксплуатации»

Пояснение: в случае отсутствия отделочного покрытия (в данном случае покрытия из шпона), защитно-декоративные свойства не выполняются

**71. Отклонение плоскости стены в коридоре со стороны двери в санузел 1,2 по горизонтали до 6мм на 1м длины (см. фото 41-42 в подразделе 8.2 раздела 8)**

Таблица 7.4 "Требования к оштукатуренным основаниям" СП 71.13330-2017: - отклонение от вертикали - не более 2 мм на 1 м, но не более 10 мм на всю высоту помещения; - отклонение по горизонтали - не более 3 мм на 1 м (для улучшенной штукатурки)"

## 8.2 Фотоиллюстрации выявленных дефектов.



Фото 1



Фото 2



Фото 3



Фото 4



Φοτο 5



Φοτο 6



Φοτο 7



Φοτο 8



Φοτο 9



Φοτο 10



Φοτο 11



Φοτο 12



Фото 13



Фото 14

Примечание – общий вид дефекта и методы измерения его геометрических параметров, представленных на фото 11-14, аналогичны для всех помещений в квартире №233, в которых выявлен подобного рода



Фото 15



Фото 16





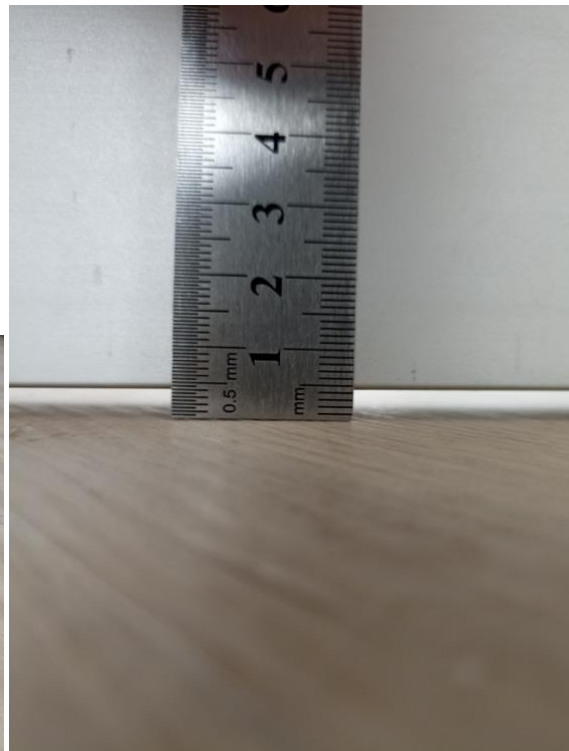
Φοτο 17



Φοτο 18



Φοτο 19



Φοτο 20



Φοτο 21



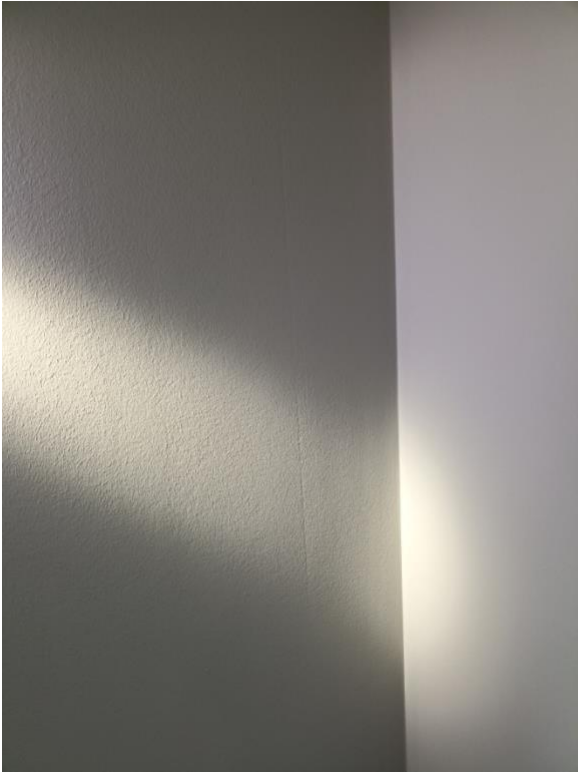
Φοτο 22



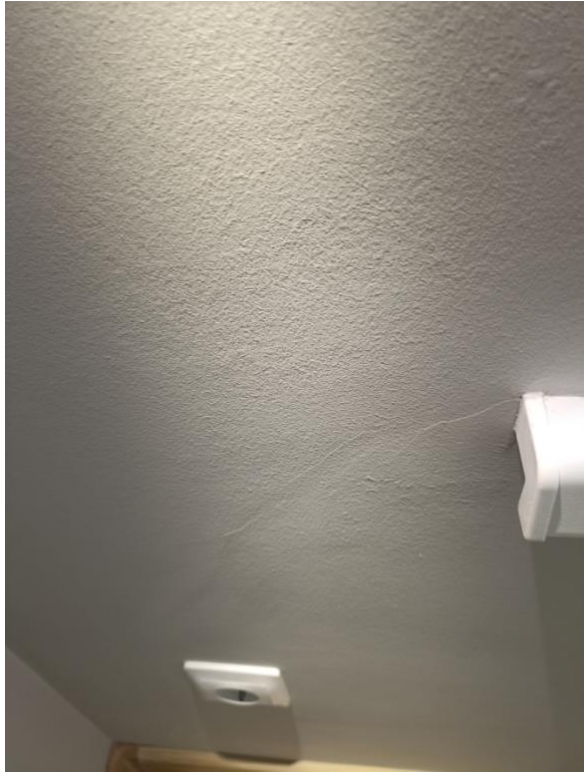
Φοτο 23



Φοτο 24



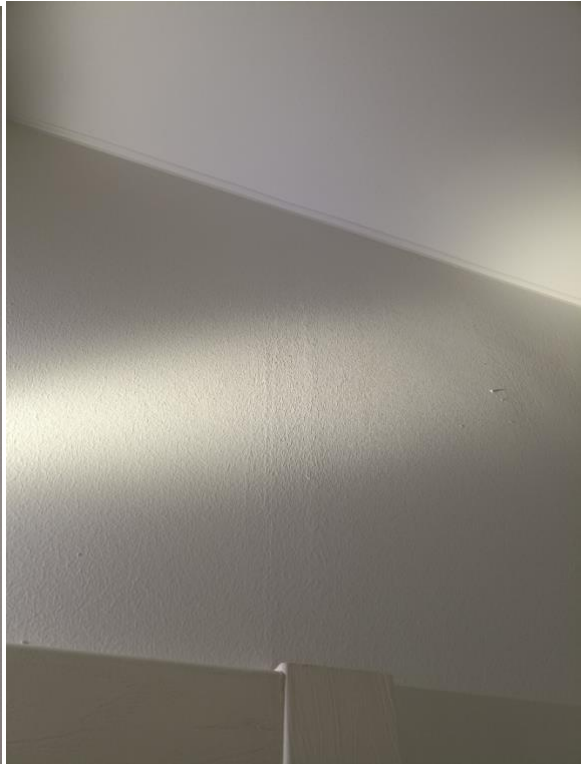
Φοτο 25



Φοτο 26



Φοτο 27



Φοτο 28



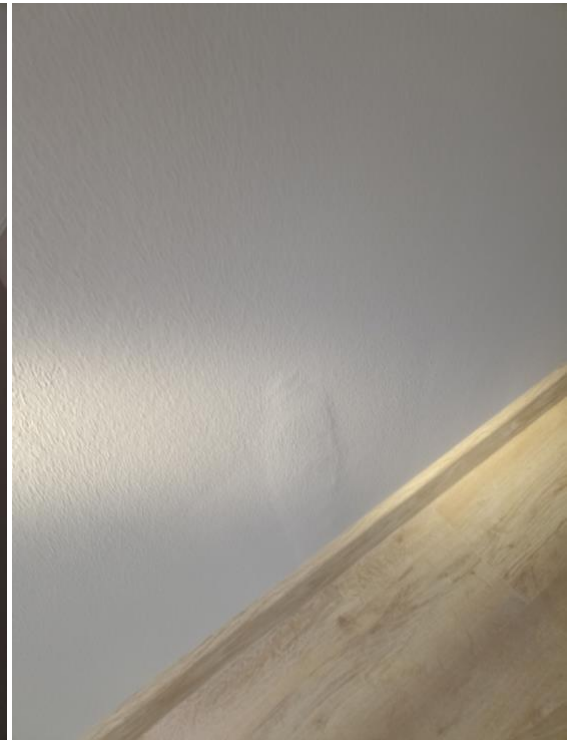
Φοτο 29



Φοτο 30



Φοτο 31



Φοτο 32



Φοτο 33



Φοτο 34



Φοτο 35



Φοτο 36



Φοτο 37



Φοτο 38



Φοτο 39



Φοτο 40



Φοτο 41



Φοτο 42



Φοτο 43



Φοτο 44



Фото 41



Фото 42

Примечание – общий вид дефекта и методы измерения его геометрических параметров, представленных на фото 41-42, аналогичны для всех помещений в квартире №233, в которых выявлен подобного рода



Фото 43



Фото 44

Примечание – общий вид дефекта и методы измерения его геометрических параметров, представленных на фото 43-44, аналогичны для всех помещений в квартире №233, в которых выявлен подобного рода





Фото 45



Фото 46



Фото 47

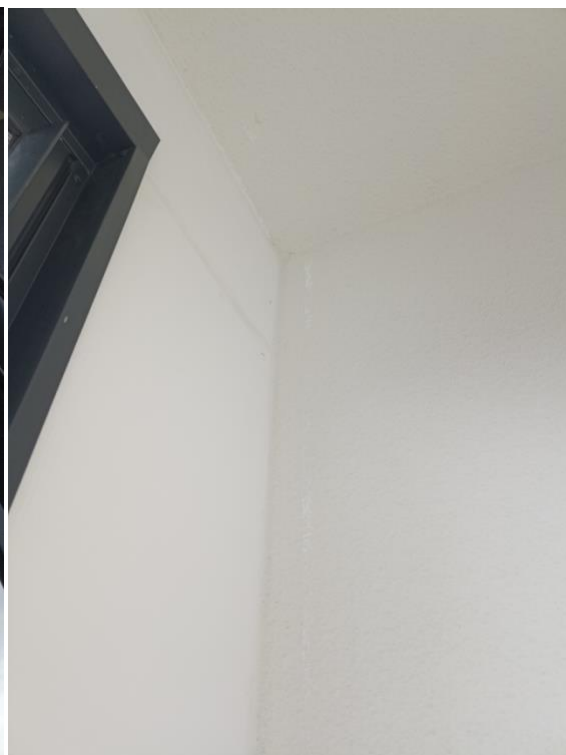


Фото 48

### 8.3 По вопросу 2

«В случае наличия дефектов и недостатков в квартире №\_\_\_, расположенной по адресу: Московская область, городской округ Красногорск, посёлок Отрадное, улица Парковая, дом \_\_, определить стоимость работ и материалов, необходимых для устранения выявленных дефектов и недостатков?»

В ходе визуального и инструментального обследования квартиры №\_\_ выявлены дефекты и недостатки, представленные в подразделе 8.1 раздела 8 настоящего заключения.

Составлена ведомость объемов работ для определения стоимости работ и материалов, необходимых для устранения выявленных недостатков (см. таблицу 1).

**Таблица 1 - Ведомость объемов работ по устранению выявленных дефектов и недостатков**

№ п/п	Наименование	Ед. изм.	Кол.
1	2	3	4
<b>Раздел 1. Стены</b>			
1	Демонтаж стеновой плитки 400x200	м2	8,46
2	Шлифовка, зачистка стен от красок и шпаклевки	м2	201,70
3	Нанесение на поверхность стен грунтовки глубокого проникновения	м2	13,98
4	Выравнивание стен толщиной до 5 мм гипсовой штукатуркой	м2	13,98
5	Расшивка и заделка трещин	п.м	1,20
6	Грунтовка поверхности стен	м2	201,70
7	Шпаклевка стен под покраску	м2	201,70
8	Покраска стен	м2	201,70
9	Грунтовка стен под плитку	м2	8,46
10	Укладка стеновой плитки 400x200, с последующей затиркой швов	м2	8,46
<b>Раздел 2. Полы</b>			
11	Разборка плинтусов: из пластмассовых материалов	м.п	83,23
12	Демонтаж ламинированного напольного покрытия пола с подложкой	м2	66,20
13	Демонтаж напольной плитки 400x400	м2	12,16
14	Демонтаж напольной плитки 300x300	м2	3,82
15	Грунтовка поверхности пола	м2	16,90
16	Устройство наливных полов, толщ до 4мм	м2	8,45
17	Укладка напольной плитки 400x400, с последующей затиркой швов	м2	12,16
18	Укладка напольной плитки 300x300, с последующей затиркой швов	м2	3,82
19	Монтаж ламинированного напольного покрытия пола на подложку(с монтажом нового материала)	м2	66,20

№ п/п	Наименование	Ед. изм.	Кол.
1	2	3	4
20	Демонтаж и повторная установка порожной планки	м.п	12,10
21	Устройство нового напольного плинтуса	м.п	83,23
<b>Раздел 3. Потолки</b>			
22	Демонтаж натяжного потолка	м2	82,91
23	Монтаж нового натяжного потолка	м2	82,91
<b>Раздел 4. Оконные блоки</b>			
24	Замена оконных блоков ПВХ, hxb=1800x2140	шт(м2)	2(7,70)
25	Замена оконных блоков ПВХ, hxb=1800x2260	шт(м2)	2(8,14)
26	Замена оконных блоков ПВХ, hxb=1800x3050	шт(м2)	1(5,49)
27	Замена балконного блока ПВХ, hxb=1800x2400+2500x780	шт(м2)	1(6,27)
28	Демонтаж/монтаж подоконников ПВХ	п.м	14,80
29	Замена отливов оконных, металлических	п.м	19,00
30	Замена стекла алюминиевого оконного блока	м2	1,40
31	Восстановление откосов окна после замены(штукатурка, шпаклевка, покраска), шириной до 150мм	м2	5,49
<b>Раздел 5. Дверные блоки</b>			
32	Замена межкомнатных дверей 2050x840	шт(м2)	4(6,89)
33	Замена межкомнатных дверей 2050x640	шт(м2)	3(3,94)
<b>Раздел 6. Иные работы</b>			
34	Демонтаж/монтаж сантехники (унитаз, умывальник, ванна), подключение в рабочее состояние	шт. изделий	1
35	Демонтаж/монтаж розеток электрических	шт	33
36	Демонтаж/монтаж точечных светильников	шт	6
37	Демонтаж/монтаж выключателей	шт	8
38	Погрузочно-разгрузочные работы		
39	Вывоз/уборка строительного мусора		

Стоимость работ и материалов, необходимых для устранения выявленных дефектов и недостатков, определена локальным сметным расчетом с использованием федеральных единичных расценок на строительные-монтажные и ремонтно-строительные работы в текущем уровне цен (за III квартал 2023 г.).

Стоимость работ и материалов, необходимых для устранения выявленных дефектов и недостатков составляет 1 369 752,00 рублей (один миллион триста шестьдесят девять тысяч семьсот пятьдесят два рубля 00 копеек) (расчет стоимости приведен в пункте 10 настоящего заключения)

## 9 Выводы специалиста.

**Вопрос №1:** «Соответствует ли качество выполненных строительно - монтажных и отделочных работ в квартире №\_\_, расположенной по адресу: Московская область, городской округ Красногорск, посёлок Отрадное, улица Парковая, дом \_\_, требованиям договора участия в долевом строительстве, государственных стандартов, строительных норм и правил, а также иным требованиям, предъявляемым при строительстве объектов данного рода?»

**Ответ на вопрос №1:** «Качество выполненных строительно – монтажных и отделочных работ в квартире №\_\_ расположенной по адресу: Московская область, городской округ Красногорск, посёлок Отрадное, улица Парковая, дом \_\_ не соответствует требованиям, предъявляемым к строительству объектов данного рода в объеме, установленном в рамках проведенной экспертизы.»

**Вопрос №2:** «В случае наличия дефектов и недостатков в квартире №\_\_, расположенной по адресу: Московская область, городской округ Красногорск, посёлок Отрадное, улица Парковая, дом \_\_, определить стоимость работ и материалов, необходимых для устранения выявленных дефектов и недостатков?»

**Ответ на вопрос №2:** «Стоимость работ и материалов, необходимых для устранения выявленных дефектов и недостатков составляет 1 369 752,00 рублей (один миллион триста шестьдесят девять тысяч семьсот пятьдесят два рубля 00 копеек) (расчет стоимости приведен в пункте 10 настоящего заключения)»

В техническое заключение о недостатках строительства включены следующие приложения:

- Приложение 1. Диплом специалиста.
- Приложение 2. Удостоверение специалиста.
- Приложение 3. Уведомление о включении сведений в Национальный реестр специалистов в области инженерных изысканий и архитектурно-строительного проектирования
- Приложение 4. Выписка из Единого реестра членов саморегулируемых организаций, основанных на членстве лиц, осуществляющих инженерные изыскания, подготовку проектной документации
- Приложение 5. Выписка из реестра членов саморегулируемой организации
- Приложение 6. Сертификаты калибровок и поверок.
- Приложение 7. Обмерный план квартиры.

Эксперт: \_\_\_\_\_ / Егоров В.В.



/ИП Пушкарев С.А

## 10 Локальный сметный расчет

Приложение № 2  
Утверждено приказом № 421 от 4  
августа 2020 г. Минстроя РФ

Наименование редакции сметных нормативов

Изменения в сметные нормы, федеральные единичные расценки и отдельные составляющие к ним, включенные в федеральный реестр сметных нормативов приказами Минстроя России от 26 декабря 2019 г. № 871/пр, 872/пр, 873/пр, 874/пр, 875/пр, 876/пр (в ред. приказов от 30.03.2020 № 171/пр, 172/пр, от 01.06.2020 № 294/пр, 295/пр, от 30.06.2020 № 352/пр, 353/пр, от 20.10.2020 № 635/пр, 636/пр, от 09.02.2021 № 50/пр, 51/пр, от 24.05.2021 № 320/пр, 321/пр, от 24.06.2021 № 407/пр, 408/пр, от 14.10.2021 № 745/пр, 746/пр), от 20.12.2021 № 961/пр, 962/пр)

Наименование программного продукта

ГРАНД-Смета, версия 2023.2

Ремонт квартиры № \_\_, Московская область, городской округ Красногорск, посёлок Отрадное, улица Парковая, дом \_\_  
(наименование объекта капитального строительства)

### ЛОКАЛЬНЫЙ СМЕТНЫЙ РАСЧЕТ (СМЕТА) № 01

Ремонтные работы  
(наименование конструктивного решения)

Составлен базисно-индексным методом

Основание \_\_\_\_\_  
(проектная и (или) иная техническая документация)

Составлен(а) в текущем (базисном) уровне цен (01.01.2000)

Сметная стоимость 1 369,75 (77,74) тыс.руб.

в том числе:

строительных работ 1 116,13 (64,18) тыс.руб.

монтажных работ 25,33 (0,61) тыс.руб.

оборудования 0,00 (0) тыс.руб.

прочих затрат 0,00 (0) тыс.руб.

Средства на оплату труда рабочих 318,57 (7,03) тыс.руб.

Нормативные затраты труда рабочих 795,68 чел.час.

Нормативные затраты труда машинистов 11,06 чел.час.

Расчетный измеритель конструктивного решения \_\_\_\_\_

Индексы пересчета на 3 квартал 2023 г. Московская область

№ п/п	Обоснование	Наименование работ и затрат	Единица измерения	Количество			Сметная стоимость в базисном уровне цен (в текущем уровне цен (гр. 8) для ресурсов, отсутствующих в СНБ), руб.			Индексы	Сметная стоимость в текущем уровне цен, руб.
				на единицу	коэффициенты	всего с учетом коэффициентов	на единицу	коэффициенты	всего		
1	2	3	4	5	6	7	8	9	10	11	12
<b>Раздел 1. Стены</b>											
<b>1</b>	<b>ФЕРр63-7-5</b>	<b>Разборка облицовки стен: из керамических глазурованных плиток</b> Объем=8,46 / 100	<b>100 м2</b>	<b>0,0846</b>	<b>1</b>	<b>0,0846</b>					
		1 ОТ					584,74		49,47	45,34	2 243,00
		2 ЭМ					96,01		8,12	13,44	109,00
		3 в т.ч. ОТм					4,73		0,40	45,34	18,00
		ЗТ	чел.-ч	74,3		6,28578					
		ЗТм	чел.-ч	0,35		0,02961					
		Итого по расценке					680,75		57,59		2 352,00
		ФОТ							49,87		2 261,00
	Приказ № 812/пр от 21.12.2020 Прил. п.97	НР Стекольные, обойные и облицовочные работы (ремонтно-строительные)	%	90		90			44,88		2 035,00
	Приказ № 774/пр от 11.12.2020 Прил. п.97	СП Стекольные, обойные и облицовочные работы (ремонтно-строительные)	%	45		45			22,44		1 017,00
		<b>Всего по позиции</b>							<b>124,91</b>		<b>5 404,00</b>
<b>2</b>	<b>ФЕРр69-15-1</b>	<b>Затаривание строительного мусора в мешки</b>	<b>т</b>	<b>0,373086</b>	<b>1</b>	<b>0,373086</b>					
		1 ОТ					7,41		2,76	45,34	125,00
		4 М					16,40		6,12	7,81	48,00
		ЗТ	чел.-ч	1,03		0,3842786					
		Итого по расценке					23,81		8,88		173,00
		ФОТ							2,76		125,00
	Приказ № 812/пр от 21.12.2020 Прил. п.103	НР Прочие ремонтно-строительные работы	%	92		92			2,54		115,00
	Приказ № 774/пр от 11.12.2020 Прил. п.103	СП Прочие ремонтно-строительные работы	%	44		44			1,21		55,00
		<b>Всего по позиции</b>							<b>12,63</b>		<b>343,00</b>
<b>3</b>	<b>ФЕР13-08-009-01</b>	<b>Шлифовка бетонных поверхностей</b> Объем=201,7 / 100	<b>100 м2</b>	<b>2,017</b>	<b>1</b>	<b>2,017</b>					
	Приказ от 04.08.2020 № 421/пр	При применении сметных норм, включенных в сборники ГЭСН (ФЕР, ТЕР), аналогичных технологическим процессам в новом строительстве, в том числе по									

	п.586	возведению новых конструктивных элементов ОЗП=1,15; ЭМ=1,25 к расх.; ЗПМ=1,25; ТЗ=1,15; ТЗМ=1,25									
	1	ОТ				725,96	1,15	1 683,90	45,34	76 348,00	
	2	ЭМ				236,10	1,25	595,27	13,44	8 000,00	
	3	в т.ч. ОТм				21,03	1,25	53,02	45,34	2 404,00	
	4	М				11,42		23,03	7,81	180,00	
		ЗТ	чел.-ч	80,04	1,15	185,656782					
		ЗТм	чел.-ч	2,09	1,25	5,2694125					
		Итого по расценке				973,48		2 302,20		84 528,00	
		ФОТ						1 736,92		78 752,00	
Приказ № 812/пр от 21.12.2020 Прил. п.13, Приказ № 812/пр от 21.12.2020 п.25		НР Защита строительных конструкций и оборудования от коррозии	%	94	0,9	84,6		1 469,43		66 624,00	
Приказ № 774/пр от 11.12.2020 Прил. п.13, Приказ № 774/пр от 11.12.2020 п.16		СП Защита строительных конструкций и оборудования от коррозии	%	51	0,85	43,35		752,95		34 139,00	
		<b>Всего по позиции</b>						<b>4 524,58</b>		<b>185 291,00</b>	
<b>4</b>	<b>ФЕРр62-47-1</b>	<b>Расчистка поверхностей шпателем, щетками от старых покрасок</b>	<b>м2</b>	<b>201,7</b>	<b>1</b>	<b>201,7</b>					
	1	ОТ						4,38	883,45	45,34	40 056,00
		ЗТ	чел.-ч	0,58		116,986					
		Итого по расценке						4,38	883,45	40 056,00	
		ФОТ						883,45		40 056,00	
Приказ № 812/пр от 21.12.2020 Прил. п.96		НР Малярные работы (ремонтно-строительные)	%	90		90		795,11		36 050,00	
Приказ № 774/пр от 11.12.2020 Прил. п.96		СП Малярные работы (ремонтно-строительные)	%	46		46		406,39		18 426,00	
		<b>Всего по позиции</b>						<b>2 084,95</b>		<b>94 532,00</b>	
<b>5</b>	<b>ФЕР15-07-003-02</b>	<b>Нанесение водно-дисперсионной грунтовки на поверхности: пористые (камень, кирпич, бетон и т.д.)</b>	<b>100 м2</b>	<b>0,1398</b>	<b>1</b>	<b>0,1398</b>					
		Объем=13,98 / 100									
Приказ от 04.08.2020 № 421/пр п.586		При применении сметных норм, включенных в сборники ГЭСН (ФЕР, ТЕР), аналогичных технологическим процессам в новом строительстве, в том числе по возведению новых конструктивных элементов ОЗП=1,15; ЭМ=1,25 к расх.; ЗПМ=1,25; ТЗ=1,15; ТЗМ=1,25									
	1	ОТ				33,87	1,15	5,45	45,34	247,00	
	2	ЭМ				22,14	1,25	3,87	13,44	52,00	
	3	в т.ч. ОТм				0,58	1,25	0,10	45,34	5,00	
	4	М				1,84		0,26	7,81	2,00	
		ЗТ	чел.-ч	3,69	1,15	0,5932413					
		ЗТм	чел.-ч	0,05	1,25	0,0087375					

		Итого по расценке				57,85		9,58		301,00	
		ФОТ						5,55		252,00	
	Приказ № 812/пр от 21.12.2020 Прил. п.15, Приказ № 812/пр от 21.12.2020 п.25	НР Отделочные работы	%	100	0,9	90		5,00		227,00	
	Приказ № 774/пр от 11.12.2020 Прил. п.15, Приказ № 774/пр от 11.12.2020 п.16	СП Отделочные работы	%	49	0,85	41,65		2,31		105,00	
		<b>Всего по позиции</b>						<b>16,89</b>		<b>633,00</b>	
<b>6</b>	<b>ФССЦ-14.4.01.02-0012</b>	<b>Грунтовка укрепляющая, глубокого проникновения, быстросохнущая, паропроницаемая (Отделочные работы)</b>	<b>кг</b>	<b>1,92924</b>	<b>1</b>	<b>1,92924</b>	<b>13,08</b>	<b>25,23</b>	<b>7,81</b>	<b>197,00</b>	
		<b>Всего по позиции</b>						<b>25,23</b>		<b>197,00</b>	
<b>7</b>	<b>ФЕР15-02-019-01</b>	<b>Сплошное выравнивание внутренних бетонных поверхностей (однослойное оштукатуривание) известковым раствором: стен Объем=13,98 / 100</b>	<b>100 м2</b>	<b>0,1398</b>	<b>1</b>	<b>0,1398</b>					
	Приказ от 04.08.2020 № 421/пр п.586	При применении сметных норм, включенных в сборники ГЭСН (ФЕР, ТЕР), аналогичных технологическим процессам в новом строительстве, в том числе по возведению новых конструктивных элементов ОЗП=1,15; ЭМ=1,25 к расх.; ЗПМ=1,25; ТЗ=1,15; ТЗМ=1,25									
	1	ОТ					323,38	1,15	51,99	45,34	2 357,00
	2	ЭМ					7,82	1,25	1,37	13,44	18,00
	3	в т.ч. ОТм					3,38	1,25	0,59	45,34	27,00
	4	М					310,75		43,44	7,81	339,00
		ЗТ	чел.-ч	37	1,15	5,94849					
		ЗТм	чел.-ч	0,25	1,25	0,0436875					
		Итого по расценке					641,95		96,80		2 714,00
		ФОТ							52,58		2 384,00
	Приказ № 812/пр от 21.12.2020 Прил. п.15, Приказ № 812/пр от 21.12.2020 п.25	НР Отделочные работы	%	100	0,9	90		47,32		2 146,00	
	Приказ № 774/пр от 11.12.2020 Прил. п.15, Приказ № 774/пр от 11.12.2020 п.16	СП Отделочные работы	%	49	0,85	41,65		21,90		993,00	
		<b>Всего по позиции</b>						<b>166,02</b>		<b>5 853,00</b>	
<b>8</b>	<b>ФЕР13-08-009-01</b>	<b>Шлифовка бетонных поверхностей Объем=(1,2*0,1) / 100</b>	<b>100 м2</b>	<b>0,0012</b>	<b>1</b>	<b>0,0012</b>					
	Приказ от 04.08.2020 № 421/пр п.586	При применении сметных норм, включенных в сборники ГЭСН (ФЕР, ТЕР), аналогичных технологическим процессам в новом строительстве, в том числе по возведению новых конструктивных элементов ОЗП=1,15; ЭМ=1,25 к расх.; ЗПМ=1,25; ТЗ=1,15; ТЗМ=1,25									
	1	ОТ					725,96	1,15	1,00	45,34	45,00



	2	ЭМ				236,10	1,25	0,35	13,44	5,00
	3	в т.ч. ОТм				21,03	1,25	0,03	45,34	1,00
	4	М				11,42		0,01	7,81	
		ЗТ	чел.-ч	80,04	1,15	0,1104552				
		ЗТм	чел.-ч	2,09	1,25	0,003135				
		Итого по расценке					973,48		1,36	50,00
		ФОТ							1,03	46,00
Приказ № 812/пр от 21.12.2020 Прил. п.13, Приказ № 812/пр от 21.12.2020 п.25		НР Защита строительных конструкций и оборудования от коррозии	%	94	0,9	84,6		0,87		39,00
Приказ № 774/пр от 11.12.2020 Прил. п.13, Приказ № 774/пр от 11.12.2020 п.16		СП Защита строительных конструкций и оборудования от коррозии	%	51	0,85	43,35		0,45		20,00
		<b>Всего по позиции</b>							<b>2,68</b>	<b>109,00</b>
<b>9</b>	<b>ФЕРр62-47-1</b>	<b>Расчистка поверхностей шпателем, щетками от старых покрасок</b>		<b>м2</b>	<b>0,12</b>	<b>1</b>	<b>0,12</b>			
		Объем=1,2*0,1								
	1	ОТ				4,38		0,53	45,34	24,00
		ЗТ	чел.-ч	0,58		0,0696				
		Итого по расценке					4,38		0,53	24,00
		ФОТ							0,53	24,00
Приказ № 812/пр от 21.12.2020 Прил. п.96		НР Малярные работы (ремонтно- строительные)	%	90		90		0,48		22,00
Приказ № 774/пр от 11.12.2020 Прил. п.96		СП Малярные работы (ремонтно- строительные)	%	46		46		0,24		11,00
		<b>Всего по позиции</b>							<b>1,25</b>	<b>57,00</b>
<b>10</b>	<b>ФЕР13-06-004-01</b>	<b>Обеспыливание поверхности</b>		<b>м2</b>	<b>0,12</b>	<b>1</b>	<b>0,12</b>			
		Объем=1,2*0,1								
Приказ от 04.08.2020 № 421/пр п.586		При применении сметных норм, включенных в сборники ГЭСН (ФЕР, ТЕР), аналогичных технологическим процессам в новом строительстве, в том числе по возведению новых конструктивных элементов ОЗП=1,15; ЭМ=1,25 к расх.; ЗПМ=1,25; ТЗ=1,15; ТЗМ=1,25								
	1	ОТ				0,60	1,15	0,08	45,34	4,00
	2	ЭМ				0,33	1,25	0,05	13,44	1,00
		ЗТ	чел.-ч	0,07	1,15	0,00966				
		Итого по расценке					0,93		0,13	5,00
		ФОТ							0,08	4,00
Приказ № 812/пр от 21.12.2020 Прил. п.13, Приказ № 812/пр от 21.12.2020 п.25		НР Защита строительных конструкций и оборудования от коррозии	%	94	0,9	84,6		0,07		3,00
Приказ № 774/пр от 11.12.2020 Прил. п.13, Приказ № 774/пр от		СП Защита строительных конструкций и оборудования от коррозии	%	51	0,85	43,35		0,03		2,00

11.12.2020 п.16

		<b>Всего по позиции</b>				<b>0,23</b>		<b>10,00</b>	
<b>11</b>	<b>ФЕРр53-14-1</b>	<b>Заделка трещин в кирпичных стенах: цементным раствором Объем=1,2 / 10</b>	<b>10 м</b>	<b>0,12</b>	<b>1</b>	<b>0,12</b>			
		1 ОТ				24,31	2,92	45,34	132,00
		4 М				0,02	0,00	7,81	
		ЗТ	чел.-ч	2,71		0,3252			
		Итого по расценке				24,33	2,92		132,00
		ФОТ					2,92		132,00
	Приказ № 812/пр от 21.12.2020 Прил. п.87	НР Стены (ремонтно-строительные)	%	92		92	2,69		121,00
	Приказ № 774/пр от 11.12.2020 Прил. п.87	СП Стены (ремонтно-строительные)	%	52		52	1,52		69,00
		<b>Всего по позиции</b>					<b>7,13</b>		<b>322,00</b>
<b>12</b>	<b>ФССЦ-04.3.02.09-0822</b>	<b>Смеси сухие растворные, проникающего действия, для устранения фильтрации воды и герметизации швов, стыков, трещин (Стены (ремонтно-строительные)) Объем=1,2*0,5</b>	<b>кг</b>	<b>0,6</b>	<b>1</b>	<b>0,6</b>	<b>71,30</b>	<b>42,78</b>	<b>7,81</b>
		<b>Всего по позиции</b>					<b>42,78</b>		<b>334,00</b>
<b>13</b>	<b>ФЕР15-07-003-02</b>	<b>Нанесение водно-дисперсионной грунтовки на поверхности: пористые (камень, кирпич, бетон и т.д.) Объем=201,70 / 100</b>	<b>100 м2</b>	<b>2,017</b>	<b>1</b>	<b>2,017</b>			
	Приказ от 04.08.2020 № 421/пр п.586	При применении сметных норм, включенных в сборники ГЭСН (ФЕР, ТЕР), аналогичных технологическим процессам в новом строительстве, в том числе по возведению новых конструктивных элементов ОЗП=1,15; ЭМ=1,25 к расх.; ЗПМ=1,25; ТЗ=1,15; ТЗМ=1,25							
		1 ОТ				33,87	1,15	78,56	45,34
		2 ЭМ				22,14	1,25	55,82	13,44
		3 в т.ч. ОТм				0,58	1,25	1,46	45,34
		4 М				1,84		3,71	7,81
		ЗТ	чел.-ч	3,69	1,15	8,5591395			
		ЗТм	чел.-ч	0,05	1,25	0,1260625			
		Итого по расценке				57,85		138,09	4 341,00
		ФОТ					80,02		3 628,00
	Приказ № 812/пр от 21.12.2020 Прил. п.15, Приказ № 812/пр от 21.12.2020 п.25	НР Отделочные работы	%	100	0,9	90	72,02		3 265,00
	Приказ № 774/пр от 11.12.2020	СП Отделочные работы	%	49	0,85	41,65	33,33		1 511,00

Прил. п.15, Приказ № 774/пр от  
11.12.2020 п.16

**Всего по позиции** **243,44** **9 117,00**

<b>14</b>	<b>ФССЦ-14.4.01.02-0012</b>	<b>Грунтовка укрепляющая, глубокого проникновения, быстросохнущая, паропроницаемая (Отделочные работы)</b>	<b>кг</b>	<b>27,8346</b>	<b>1</b>	<b>27,8346</b>	<b>13,08</b>	<b>364,08</b>	<b>7,81</b>	<b>2 843,00</b>
-----------	-----------------------------	--	-----------	----------------	----------	----------------	--------------	---------------	-------------	-----------------

**Всего по позиции** **364,08** **2 843,00**

<b>15</b>	<b>ФЕР15-04-027-05</b>	<b>Третья шпатлевка при высококачественной окраске по штукатурке и сборным конструкциям: стен, подготовленных под окраску</b> Объем=201,70 / 100	<b>100 м2</b>	<b>2,017</b>	<b>1</b>	<b>2,017</b>				
-----------	------------------------	---	---------------	--------------	----------	--------------	--	--	--	--

Приказ от 04.08.2020 № 421/пр п.586 При применении сметных норм, включенных в сборники ГЭСН (ФЕР, ТЕР), аналогичных технологическим процессам в новом строительстве, в том числе по возведению новых конструктивных элементов ОЗП=1,15; ЭМ=1,25 к расх.; ЗПМ=1,25; ТЗ=1,15; ТЗМ=1,25

1	ОТ					103,66	1,15	240,44	45,34	10 902,00
2	ЭМ					2,28	1,25	5,75	13,44	77,00
3	в т.ч. ОТм					0,49	1,25	1,24	45,34	56,00
4	М					402,54		811,92	7,81	6 341,00
	ЗТ	чел.-ч	10,9	1,15	25,283095					
	ЗТм	чел.-ч	0,04	1,25	0,10085					

Итого по расценке **508,48** **1 058,11** **17 320,00**

ФОТ **241,68** **10 958,00**

Приказ № 812/пр от 21.12.2020 Прил. п.15, Приказ № 812/пр от 21.12.2020 п.25	НР Отделочные работы	%	100	0,9	90			217,51		9 862,00
---	----------------------	---	-----	-----	----	--	--	--------	--	----------

Приказ № 774/пр от 11.12.2020 Прил. п.15, Приказ № 774/пр от 11.12.2020 п.16	СП Отделочные работы	%	49	0,85	41,65			100,66		4 564,00
---	----------------------	---	----	------	-------	--	--	--------	--	----------

**Всего по позиции** **1 376,28** **31 746,00**

<b>16</b>	<b>ФЕР15-04-005-03</b>	<b>Окраска поливинилацетатными водоземлюльсионными составами улучшенная: по штукатурке стен</b> Объем=201,70 / 100	<b>100 м2</b>	<b>2,017</b>	<b>1</b>	<b>2,017</b>				
-----------	------------------------	---	---------------	--------------	----------	--------------	--	--	--	--

Приказ от 04.08.2020 № 421/пр п.586 При применении сметных норм, включенных в сборники ГЭСН (ФЕР, ТЕР), аналогичных технологическим процессам в новом строительстве, в том числе по возведению новых конструктивных элементов ОЗП=1,15; ЭМ=1,25 к расх.; ЗПМ=1,25; ТЗ=1,15; ТЗМ=1,25

1	ОТ					349,83	1,15	811,45	45,34	36 791,00
2	ЭМ					10,49	1,25	26,45	13,44	355,00
3	в т.ч. ОТм					2,01	1,25	5,07	45,34	230,00
4	М					280,30		565,37	7,81	4 416,00
	ЗТ	чел.-ч	39	1,15	90,46245					

		ЗТм	чел.-ч	0,17	1,25	0,4286125					
		Итого по расценке					640,62	1 403,27	41 562,00		
		ФОТ						816,52	37 021,00		
Приказ № 812/пр от 21.12.2020 Прил. п.15, Приказ № 812/пр от 21.12.2020 п.25		НР Отделочные работы	%	100	0,9	90		734,87	33 319,00		
Приказ № 774/пр от 11.12.2020 Прил. п.15, Приказ № 774/пр от 11.12.2020 п.16		СП Отделочные работы	%	49	0,85	41,65		340,08	15 419,00		
		<b>Всего по позиции</b>						<b>2 478,22</b>	<b>90 300,00</b>		
<b>17</b>	<b>ФССЦ-14.3.02.01-0219</b>	<b>Краска универсальная, акриловая для внутренних и наружных работ (Отделочные работы)</b>	<b>т</b>	<b>0,127071</b>	<b>1</b>	<b>0,127071</b>	<b>15 481,00</b>	<b>1 967,19</b>	<b>7,81</b>	<b>15 364,00</b>	
		<b>Всего по позиции</b>						<b>1 967,19</b>	<b>15 364,00</b>		
<b>18</b>	<b>ФЕР15-07-003-02</b>	<b>Нанесение водно-дисперсионной грунтовки на поверхности: пористые (камень, кирпич, бетон и т.д.) Объем=8,46 / 100</b>	<b>100 м2</b>	<b>0,0846</b>	<b>1</b>	<b>0,0846</b>					
Приказ от 04.08.2020 № 421/пр п.586		При применении сметных норм, включенных в сборники ГЭСН (ФЕР, ТЕР), аналогичных технологическим процессам в новом строительстве, в том числе по возведению новых конструктивных элементов ОЗП=1,15; ЭМ=1,25 к расх.; ЗПМ=1,25; ТЗ=1,15; ТЗМ=1,25									
	1	ОТ					33,87	1,15	3,30	45,34	150,00
	2	ЭМ					22,14	1,25	2,34	13,44	31,00
	3	в т.ч. ОТм					0,58	1,25	0,06	45,34	3,00
	4	М					1,84		0,16	7,81	1,00
		ЗТ	чел.-ч	3,69	1,15	0,3590001					
		ЗТм	чел.-ч	0,05	1,25	0,0052875					
		Итого по расценке					57,85		5,80		182,00
		ФОТ							3,36		153,00
Приказ № 812/пр от 21.12.2020 Прил. п.15, Приказ № 812/пр от 21.12.2020 п.25		НР Отделочные работы	%	100	0,9	90			3,02		138,00
Приказ № 774/пр от 11.12.2020 Прил. п.15, Приказ № 774/пр от 11.12.2020 п.16		СП Отделочные работы	%	49	0,85	41,65			1,40		64,00
		<b>Всего по позиции</b>							<b>10,22</b>		<b>384,00</b>
<b>19</b>	<b>ФССЦ-14.4.01.02-0012</b>	<b>Грунтовка укрепляющая, глубокого проникновения, быстросохнущая, паропроницаемая (Отделочные работы)</b>	<b>кг</b>	<b>1,16748</b>	<b>1</b>	<b>1,16748</b>	<b>13,08</b>	<b>15,27</b>	<b>7,81</b>	<b>119,00</b>	
		<b>Всего по позиции</b>						<b>15,27</b>		<b>119,00</b>	
<b>20</b>	<b>ФЕР15-01-019-07</b>	<b>Гладкая облицовка стен, столбов, пилястр и откосов (без карнизных,</b>	<b>100 м2</b>	<b>0,0846</b>	<b>1</b>	<b>0,0846</b>					

		<b>плинтусных и угловых плиток) с установкой плиток туалетного гарнитура на клею из сухих смесей: по кирпичу и бетону</b> Объем=8,46 / 100									
Приказ от 04.08.2020 № 421/пр п.586	При применении сметных норм, включенных в сборники ГЭСН (ФЕР, ТЕР), аналогичных технологическим процессам в новом строительстве, в том числе по возведению новых конструктивных элементов ОЗП=1,15; ЭМ=1,25 к расх.; ЗПМ=1,25; ТЗ=1,15; ТЗМ=1,25										
1	ОТ				1 524,89	1,15	148,36	45,34		6 727,00	
2	ЭМ				31,75	1,25	3,36	13,44		45,00	
3	в т.ч. ОТм				17,53	1,25	1,85	45,34		84,00	
4	М				2 217,28		187,58	7,81		1 465,00	
	ЗТ	чел.-ч	166,11	1,15	16,1608419						
	ЗТм	чел.-ч	1,65	1,25	0,1744875						
	Итого по расценке				3 773,92		339,30			8 237,00	
	ФОТ						150,21			6 811,00	
Приказ № 812/пр от 21.12.2020 Прил. п.15, Приказ № 812/пр от 21.12.2020 п.25	НР Отделочные работы	%	100	0,9	90		135,19			6 130,00	
Приказ № 774/пр от 11.12.2020 Прил. п.15, Приказ № 774/пр от 11.12.2020 п.16	СП Отделочные работы	%	49	0,85	41,65		62,56			2 837,00	
	<b>Всего по позиции</b>						<b>537,05</b>			<b>17 204,00</b>	
<b>21</b>	<b>ТЦ_17.4.04.03_50_5029069967_30.11.2023_02</b>	<b>Плитка керамическая глазурованная</b>	<b>м2</b>	<b>8,3754</b>	<b>1</b>	<b>8,3754</b>	<b>325,00</b>	<b>1,0506</b>	<b>366,20</b>	<b>7,81</b>	<b>2 860,00</b>
		(Полы)									
		Цена=390/1,2									
Приказ от 04.08.2020 № 421/пр п.91	Транспортные затраты, в случае невозможности их определения на основании расчета или по результатам конъюнктурного анализа (от отпускной цены оборудования) - до 3% ПЗ=1,03 (ОЗП=1,03; ЭМ=1,03; МАТ=1,03)										
Приказ от 04.08.2020 № 421/пр п.92а	Заготовительно-складские расходы для материальных ресурсов (за исключением металлических конструкций) - 2% ПЗ=2% (ОЗП=2%; ЭМ=2%; МАТ=2%)										
	<b>Всего по позиции</b>						<b>366,20</b>			<b>2 860,00</b>	
<b>22</b>	<b>ФССЦ-14.1.06.02-0001</b>	<b>Клей для облицовочных работ водостойкий (сухая смесь)</b>	<b>т</b>	<b>0,031725</b>	<b>1</b>	<b>0,031725</b>	<b>4 316,00</b>		<b>136,93</b>	<b>7,81</b>	<b>1 069,00</b>
		(Отделочные работы)									
	<b>Всего по позиции</b>								<b>136,93</b>		<b>1 069,00</b>
<b>23</b>	<b>ТЦ_17.4.04.03_50_5029069967_30.11.2023_02</b>	<b>Затирка цементная Ceresit CE 40 водоотталкивающая цвет белый 2 кг</b>	<b>кг</b>	<b>1,7766</b>	<b>1</b>	<b>1,7766</b>	<b>262,72</b>	<b>1,0506</b>	<b>62,74</b>	<b>7,81</b>	<b>490,00</b>
		(Полы)									
		Объем=0,21*8,46									
		Цена=630,52/2/1,2									
Приказ от 04.08.2020 № 421/пр п.91	Транспортные затраты, в случае невозможности их определения на основании расчета или по результатам конъюнктурного анализа (от отпускной цены оборудования) - до 3% ПЗ=1,03 (ОЗП=1,03; ЭМ=1,03; МАТ=1,03)										

Приказ от 04.08.2020 № 421/пр п.92а Заготовительно-складские расходы для материальных ресурсов (за исключением металлических конструкций) - 2% ПЗ=2% (ОЗП=2%; ЭМ=2%; МАТ=2%)

**Всего по позиции** **62,74** **490,00**

**Итого по разделу 1 Стены :**

Итого прямые затраты (справочно) 9 288,43

в том числе:

Оплата труда рабочих 3 963,66

Эксплуатация машин 702,75

в том числе оплата труда машинистов (ОТМ) 63,82

Материалы 4 622,02

Строительные работы 14 566,90

в том числе:

оплата труда 3 963,66

эксплуатация машин и механизмов 702,75

в том числе оплата труда машинистов (ОТМ) 63,82

материалы 4 622,02

накладные расходы 3 531,00

сметная прибыль 1 747,47

Итого ФОТ (справочно) 4 027,48

Итого накладные расходы (справочно) 3 531,00

Итого сметная прибыль (справочно) 1 747,47

**Итого по разделу 1 Стены** **14 566,90**

в том числе:

материальные ресурсы, отсутствующие в ФРСН 428,94

**Раздел 2. Полы**

24	ФЕРр57-3-1	Разборка плинтусов: деревянных и из пластмассовых материалов Объем=83,23 / 100	100 м	0,8323	1	0,8323			
	1	ОТ					29,41	24,48	45,34
		ЗТ	чел.-ч	3,77		3,137771			
		Итого по расценке					29,41	24,48	1 110,00
		ФОТ						24,48	1 110,00
	Приказ № 812/пр от 21.12.2020 Прил. п.91	НР Полы (ремонтно-строительные)	%	89		89		21,79	988,00
	Приказ № 774/пр от 11.12.2020 Прил. п.91	СП Полы (ремонтно-строительные)	%	49		49		12,00	544,00

		<b>Всего по позиции</b>						<b>58,27</b>	<b>2 642,00</b>		
<b>25</b>	<b>ФЕРр57-2-5</b>	<b>Разборка покрытий полов: из древесностружечных плит в один слой</b> Объем=66,20 / 100	<b>100 м2</b>	<b>0,662</b>	<b>1</b>	<b>0,662</b>					
		1 ОТ					126,13	83,50	45,34	3 786,00	
		2 ЭМ					4,69	3,10	13,44	42,00	
		3 в т.ч. ОТм					2,03	1,34	45,34	61,00	
		ЗТ	чел.-ч	16,17		10,70454					
		ЗТм	чел.-ч	0,15		0,0993					
		Итого по расценке					130,82	86,60		3 828,00	
		ФОТ						84,84		3 847,00	
	Приказ № 812/пр от 21.12.2020 Прил. п.91	НР Полы (ремонтно-строительные)	%	89		89		75,51		3 424,00	
	Приказ № 774/пр от 11.12.2020 Прил. п.91	СП Полы (ремонтно-строительные)	%	49		49		41,57		1 885,00	
		<b>Всего по позиции</b>						<b>203,68</b>		<b>9 137,00</b>	
<b>26</b>	<b>ФЕРр57-2-8</b>	<b>Разборка покрытий полов: из керамогранитных плит</b> Объем=(12,16+3,82) / 100	<b>100 м2</b>	<b>0,1598</b>	<b>1</b>	<b>0,1598</b>					
		1 ОТ					659,84	105,44	45,34	4 781,00	
		2 ЭМ					24,70	3,95	13,44	53,00	
		3 в т.ч. ОТм					10,67	1,71	45,34	78,00	
		ЗТ	чел.-ч	78,74		12,582652					
		ЗТм	чел.-ч	0,79		0,126242					
		Итого по расценке					684,54	109,39		4 834,00	
		ФОТ						107,15		4 859,00	
	Приказ № 812/пр от 21.12.2020 Прил. п.91	НР Полы (ремонтно-строительные)	%	89		89		95,36		4 325,00	
	Приказ № 774/пр от 11.12.2020 Прил. п.91	СП Полы (ремонтно-строительные)	%	49		49		52,50		2 381,00	
		<b>Всего по позиции</b>						<b>257,25</b>		<b>11 540,00</b>	
<b>27</b>	<b>ФЕР15-07-003-02</b>	<b>Нанесение водно-дисперсионной грунтовки на поверхности: пористые (камень, кирпич, бетон и т.д.)</b> Объем=16,90 / 100	<b>100 м2</b>	<b>0,169</b>	<b>1</b>	<b>0,169</b>					
	Приказ от 04.08.2020 № 421/пр п.586	При применении сметных норм, включенных в сборники ГЭСН (ФЕР, ТЕР), аналогичных технологическим процессам в новом строительстве, в том числе по возведению новых конструктивных элементов ОЗП=1,15; ЭМ=1,25 к расх.; ЗПМ=1,25; ТЗ=1,15; ТЗМ=1,25									
		1 ОТ					33,87	1,15	6,58	45,34	298,00
		2 ЭМ					22,14	1,25	4,68	13,44	63,00

	3	в т.ч. ОТм				0,58	1,25	0,12	45,34	5,00
	4	М				1,84		0,31	7,81	2,00
		ЗТ	чел.-ч	3,69	1,15	0,7171515				
		ЗТм	чел.-ч	0,05	1,25	0,0105625				
		Итого по расценке				57,85		11,57		363,00
		ФОТ						6,70		303,00
Приказ № 812/пр от 21.12.2020 Прил. п.15, Приказ № 812/пр от 21.12.2020 п.25		НР Отделочные работы	%	100	0,9	90		6,03		273,00
Приказ № 774/пр от 11.12.2020 Прил. п.15, Приказ № 774/пр от 11.12.2020 п.16		СП Отделочные работы	%	49	0,85	41,65		2,79		126,00
		<b>Всего по позиции</b>						<b>20,39</b>		<b>762,00</b>
<b>28</b>	<b>ФССЦ-14.4.01.02-0012</b>	<b>Грунтовка укрепляющая, глубокого проникновения, быстросохнущая, паропроницаемая (Отделочные работы)</b>	<b>кг</b>	<b>2,3322</b>	<b>1</b>	<b>2,3322</b>	<b>13,08</b>	<b>30,51</b>	<b>7,81</b>	<b>238,00</b>
		<b>Всего по позиции</b>						<b>30,51</b>		<b>238,00</b>
<b>29</b>	<b>ФЕР11-01-011-09</b>	<b>Устройство стяжек: из самовыравнивающейся смеси на цементной основе, толщиной 3 мм Объем=8,45 / 100</b>	<b>100 м2</b>	<b>0,0845</b>	<b>1</b>	<b>0,0845</b>				
Приказ от 04.08.2020 № 421/пр п.586		При применении сметных норм, включенных в сборники ГЭСН (ФЕР, ТЕР), аналогичных технологическим процессам в новом строительстве, в том числе по возведению новых конструктивных элементов ОЗП=1,15; ЭМ=1,25 к расх.; ЗПМ=1,25; ТЗ=1,15; ТЗМ=1,25								
	1	ОТ				222,97	1,15	21,67	45,34	983,00
	2	ЭМ				12,46	1,25	1,32	13,44	18,00
	3	в т.ч. ОТм				1,04	1,25	0,11	45,34	5,00
	4	М				19,79		1,67	7,81	13,00
		ЗТ	чел.-ч	26,14	1,15	2,5401545				
		ЗТм	чел.-ч	0,09	1,25	0,0095063				
		Итого по расценке				255,22		24,66		1 014,00
		ФОТ						21,78		988,00
Приказ № 812/пр от 21.12.2020 Прил. п.11, Приказ № 812/пр от 21.12.2020 п.25		НР Полы	%	112	0,9	100,8		21,95		996,00
Приказ № 774/пр от 11.12.2020 Прил. п.11, Приказ № 774/пр от 11.12.2020 п.16		СП Полы	%	65	0,85	55,25		12,03		546,00
		<b>Всего по позиции</b>						<b>58,64</b>		<b>2 556,00</b>
<b>30</b>	<b>ФЕР11-01-011-11</b>	<b>Устройство стяжек: на каждый последующий слой толщиной 1 мм</b>	<b>100 м2</b>	<b>0,0845</b>	<b>1</b>	<b>0,0845</b>				



**добавлять к расценке 11-01-011-09**

Объем=8,45 / 100

Приказ от 04.08.2020 № 421/пр п.586	При применении сметных норм, включенных в сборники ГЭСН (ФЕР, ТЕР), аналогичных технологическим процессам в новом строительстве, в том числе по возведению новых конструктивных элементов ОЗП=1,15; ЭМ=1,25 к расх.; ЗПМ=1,25; ТЗ=1,15; ТЗМ=1,25								
1	ОТ				19,87	1,15	1,93	45,34	88,00
2	ЭМ				0,92	1,25	0,10	13,44	1,00
3	в т.ч. ОТм				0,29	1,25	0,03	45,34	1,00
4	М				0,10		0,01	7,81	
	ЗТ	чел.-ч	2,33	1,15	0,2264178				
	ЗТм	чел.-ч	0,03	1,25	0,0031688				
<b>Итого по расценке</b>							20,89	2,04	89,00
ФОТ								1,96	89,00
Приказ № 812/пр от 21.12.2020 Прил. п.11, Приказ № 812/пр от 21.12.2020 п.25	НР Полы	%	112	0,9	100,8			1,98	90,00
Приказ № 774/пр от 11.12.2020 Прил. п.11, Приказ № 774/пр от 11.12.2020 п.16	СП Полы	%	65	0,85	55,25			1,08	49,00

**Всего по позиции**

**5,10 228,00**

<b>31 ФССЦ-04.3.02.01-0416</b>	<b>Смеси сухие для наливных полов, марка: «Ветонит» 6000 (Полы)</b>	<b>т</b>	<b>0,05408</b>	<b>1</b>	<b>0,05408</b>	<b>9 395,00</b>	<b>508,08</b>	<b>7,81</b>	<b>3 968,00</b>
	Объем= $((1,6*4)*8,45)/1000$								

**Всего по позиции**

**508,08 3 968,00**

<b>32 ФЕР11-01-047-01</b>	<b>Устройство покрытий из плит керамогранитных размером: 40x40 см</b>	<b>100 м2</b>	<b>0,1216</b>	<b>1</b>	<b>0,1216</b>				
	Объем=12,16 / 100								
Приказ от 04.08.2020 № 421/пр п.586	При применении сметных норм, включенных в сборники ГЭСН (ФЕР, ТЕР), аналогичных технологическим процессам в новом строительстве, в том числе по возведению новых конструктивных элементов ОЗП=1,15; ЭМ=1,25 к расх.; ЗПМ=1,25; ТЗ=1,15; ТЗМ=1,25								
1	ОТ				2 713,07	1,15	379,40	45,34	17 202,00
2	ЭМ				24,42	1,25	3,71	13,44	50,00
3	в т.ч. ОТм				17,53	1,25	2,66	45,34	121,00
4	М				85,74		10,43	7,81	81,00
	ЗТ	чел.-ч	310,42	1,15	43,4091328				
	ЗТм	чел.-ч	1,73	1,25	0,26296				
<b>Итого по расценке</b>							2 823,23	393,54	17 333,00
ФОТ								382,06	17 323,00
Приказ № 812/пр от 21.12.2020	НР Полы	%	112	0,9	100,8			385,12	17 462,00

Прил. п.11, Приказ № 812/пр от 21.12.2020 п.25 Приказ № 774/пр от 11.12.2020 Прил. п.11, Приказ № 774/пр от 11.12.2020 п.16		СП Полы	%	65	0,85	55,25		211,09		9 571,00	
		<b>Всего по позиции</b>						<b>989,75</b>		<b>44 366,00</b>	
<b>33</b>	<b>04.3.02.09-0102</b>	<b>Смеси сухие водостойкие для затирки межплиточных швов шириной 1-6 мм (различная цветовая гамма) (Полы)</b>	<b>т</b>	<b>-</b> <b>0,0015808</b>	<b>1</b>	<b>-0,0015808</b>	<b>6 513,00</b>	<b>-10,30</b>	<b>7,81</b>	<b>-80,00</b>	
		<b>Всего по позиции</b>						<b>-10,30</b>		<b>-80,00</b>	
<b>34</b>	<b>ТЦ_17.4.04.03_50_5029069967_30.11.2023_02</b>	<b>Плитка керамогранитная, размер 400*400 мм (Полы)</b>  Цена=1623,56/1,2	<b>м2</b>	<b>12,4032</b>	<b>1</b>	<b>12,4032</b>	<b>1 352,97</b>	<b>1,0506</b>	<b>2 257,36</b>	<b>7,81</b>	<b>17 630,00</b>
Приказ от 04.08.2020 № 421/пр п.91 Приказ от 04.08.2020 № 421/пр п.92а		Транспортные затраты, в случае невозможности их определения на основании расчета или по результатам конъюнктурного анализа (от отпускной цены оборудования) - до 3% ПЗ=1,03 (ОЗП=1,03; ЭМ=1,03; МАТ=1,03) Заготовительно-складские расходы для материальных ресурсов (за исключением металлических конструкций) - 2% ПЗ=2% (ОЗП=2%; ЭМ=2%; МАТ=2%)									
		<b>Всего по позиции</b>						<b>2 257,36</b>		<b>17 630,00</b>	
<b>35</b>	<b>ФССЦ-14.1.06.02-0001</b>	<b>Клей для облицовочных работ водостойкий (сухая смесь) (Полы)</b>	<b>т</b>	<b>0,14592</b>	<b>1</b>	<b>0,14592</b>	<b>4 316,00</b>	<b>629,79</b>	<b>7,81</b>	<b>4 919,00</b>	
		<b>Всего по позиции</b>						<b>629,79</b>		<b>4 919,00</b>	
<b>36</b>	<b>ТЦ_17.4.04.03_50_5029069967_30.11.2023_02</b>	<b>Затирка цементная Ceresit CE 40 водоотталкивающая цвет белый 2 кг (Полы)</b>  Объем=0,21*12,16 Цена=650,55/2/1,2	<b>кг</b>	<b>2,5536</b>	<b>1</b>	<b>2,5536</b>	<b>271,06</b>	<b>1,0506</b>	<b>93,09</b>	<b>7,81</b>	<b>727,00</b>
Приказ от 04.08.2020 № 421/пр п.91 Приказ от 04.08.2020 № 421/пр п.92а		Транспортные затраты, в случае невозможности их определения на основании расчета или по результатам конъюнктурного анализа (от отпускной цены оборудования) - до 3% ПЗ=1,03 (ОЗП=1,03; ЭМ=1,03; МАТ=1,03) Заготовительно-складские расходы для материальных ресурсов (за исключением металлических конструкций) - 2% ПЗ=2% (ОЗП=2%; ЭМ=2%; МАТ=2%)									
		<b>Всего по позиции</b>						<b>93,09</b>		<b>727,00</b>	
<b>37</b>	<b>ФЕР11-01-047-01</b>	<b>Устройство покрытий из плит керамогранитных размером: 30x30 см</b> Объем=3,82 / 100	<b>100 м2</b>	<b>0,0382</b>	<b>1</b>	<b>0,0382</b>					
Приказ от 04.08.2020 № 421/пр п.586		При применении сметных норм, включенных в сборники ГЭСН (ФЕР, ТЕР), аналогичных технологическим процессам в новом строительстве, в том числе по возведению новых конструктивных элементов ОЗП=1,15; ЭМ=1,25 к расх.; ЗПМ=1,25; ТЗ=1,15; ТЗМ=1,25									
		1	ОТ				2 713,07	1,15	119,19	45,34	5 404,00
		2	ЭМ				24,42	1,25	1,17	13,44	16,00

	3	в т.ч. ОТм				17,53	1,25	0,84	45,34	38,00	
	4	М				85,74		3,28	7,81	26,00	
		ЗТ	чел.-ч	310,42	1,15	13,6367506					
		ЗТм	чел.-ч	1,73	1,25	0,0826075					
		Итого по расценке				2 823,23		123,64		5 446,00	
		ФОТ						120,03		5 442,00	
Приказ № 812/пр от 21.12.2020 Прил. п.11, Приказ № 812/пр от 21.12.2020 п.25		НР Полы	%	112	0,9	100,8		120,99		5 486,00	
Приказ № 774/пр от 11.12.2020 Прил. п.11, Приказ № 774/пр от 11.12.2020 п.16		СП Полы	%	65	0,85	55,25		66,32		3 007,00	
		<b>Всего по позиции</b>						<b>310,95</b>		<b>13 939,00</b>	
<b>38</b>	<b>04.3.02.09-0102</b>	<b>Смеси сухие водостойкие для затирки межплиточных швов шириной 1-6 мм (различная цветовая гамма) (Полы)</b>	<b>т</b>	<b>- 0,0015808</b>	<b>1</b>	<b>-0,0015808</b>	<b>6 513,00</b>	<b>-10,30</b>	<b>7,81</b>	<b>-80,00</b>	
		<b>Всего по позиции</b>						<b>-10,30</b>		<b>-80,00</b>	
<b>39</b>	<b>ТЦ_17.4.04.03_50_5029069967_30. 11.2023_02</b>	<b>Плитка керамогранитная, размер 300*300 мм (Полы)  Цена=1623,56/1,2</b>	<b>м2</b>	<b>12,4032</b>	<b>1</b>	<b>12,4032</b>	<b>1 352,97</b>	<b>1,0506</b>	<b>2 257,36</b>	<b>7,81</b>	<b>17 630,00</b>
Приказ от 04.08.2020 № 421/пр п.91		Транспортные затраты, в случае невозможности их определения на основании расчета или по результатам конъюнктурного анализа (от отпускной цены оборудования) - до 3% ПЗ=1,03 (ОЗП=1,03; ЭМ=1,03; МАТ=1,03)									
Приказ от 04.08.2020 № 421/пр п.92а		Заготовительно-складские расходы для материальных ресурсов (за исключением металлических конструкций) - 2% ПЗ=2% (ОЗП=2%; ЭМ=2%; МАТ=2%)									
		<b>Всего по позиции</b>						<b>2 257,36</b>		<b>17 630,00</b>	
<b>40</b>	<b>ФССЦ-14.1.06.02-0001</b>	<b>Клей для облицовочных работ водостойкий (сухая смесь) (Полы)</b>	<b>т</b>	<b>0,14592</b>	<b>1</b>	<b>0,14592</b>	<b>4 316,00</b>	<b>629,79</b>	<b>7,81</b>	<b>4 919,00</b>	
		<b>Всего по позиции</b>						<b>629,79</b>		<b>4 919,00</b>	
<b>41</b>	<b>ТЦ_17.4.04.03_50_5029069967_30. 11.2023_02</b>	<b>Затирка цементная Ceresit CE 40 водоотталкивающая цвет белый 2 кг (Полы)  Объем=0,21*3,82 Цена=650,55/2/1,2</b>	<b>кг</b>	<b>0,8022</b>	<b>1</b>	<b>0,8022</b>	<b>271,06</b>	<b>1,0506</b>	<b>29,19</b>	<b>7,81</b>	<b>228,00</b>
Приказ от 04.08.2020 № 421/пр п.91		Транспортные затраты, в случае невозможности их определения на основании расчета или по результатам конъюнктурного анализа (от отпускной цены оборудования) - до 3% ПЗ=1,03 (ОЗП=1,03; ЭМ=1,03; МАТ=1,03)									
Приказ от 04.08.2020 № 421/пр п.92а		Заготовительно-складские расходы для материальных ресурсов (за исключением металлических конструкций) - 2% ПЗ=2% (ОЗП=2%; ЭМ=2%; МАТ=2%)									
		<b>Всего по позиции</b>						<b>29,19</b>		<b>228,00</b>	

<b>42</b>	<b>ФЕР11-01-034-04</b>	<b>Устройство покрытий: из досок ламинированных замковым способом</b> Объем=66,20 / 100	<b>100 м2</b>	<b>0,662</b>	<b>1</b>	<b>0,662</b>				
	Приказ от 04.08.2020 № 421/пр п.586	При применении сметных норм, включенных в сборники ГЭСН (ФЕР, ТЕР), аналогичных технологическим процессам в новом строительстве, в том числе по возведению новых конструктивных элементов ОЗП=1,15; ЭМ=1,25 к расх.; ЗПМ=1,25; ТЗ=1,15; ТЗМ=1,25								
	1	ОТ				192,35	1,15	146,44	45,34	6 640,00
	2	ЭМ				6,57	1,25	5,44	13,44	73,00
	3	в т.ч. ОТм				1,16	1,25	0,96	45,34	44,00
	4	М				366,45		242,59	7,81	1 895,00
		ЗТ	чел.-ч	22,55	1,15	17,167315				
		ЗТм	чел.-ч	0,1	1,25	0,08275				
		Итого по расценке				565,37		394,47		8 608,00
		ФОТ						147,40		6 684,00
	Приказ № 812/пр от 21.12.2020 Прил. п.11, Приказ № 812/пр от 21.12.2020 п.25	НР Полы	%	112	0,9	100,8		148,58		6 737,00
	Приказ № 774/пр от 11.12.2020 Прил. п.11, Приказ № 774/пр от 11.12.2020 п.16	СП Полы	%	65	0,85	55,25		81,44		3 693,00
		<b>Всего по позиции</b>						<b>624,49</b>		<b>19 038,00</b>
<b>43</b>	<b>ФССЦ-11.2.03.02-0021</b>	<b>Покрытие напольное ламинированное, 31 класс износостойкости, толщина 6 мм (Полы)</b>	<b>м2</b>	<b>67,855</b>	<b>1</b>	<b>67,855</b>	<b>43,03</b>	<b>2 919,80</b>	<b>7,81</b>	<b>22 804,00</b>
		<b>Всего по позиции</b>						<b>2 919,80</b>		<b>22 804,00</b>
<b>44</b>	<b>ФЕРр57-3-1</b>	<b>Разборка плинтусов: деревянных и из пластмассовых материалов</b> Объем=12,10 / 100	<b>100 м</b>	<b>0,121</b>	<b>1</b>	<b>0,121</b>				
	1	ОТ				29,41		3,56	45,34	161,00
		ЗТ	чел.-ч	3,77		0,45617				
		Итого по расценке				29,41		3,56		161,00
		ФОТ						3,56		161,00
	Приказ № 812/пр от 21.12.2020 Прил. п.91	НР Полы (ремонтно-строительные)	%	89		89		3,17		143,00
	Приказ № 774/пр от 11.12.2020 Прил. п.91	СП Полы (ремонтно-строительные)	%	49		49		1,74		79,00
		<b>Всего по позиции</b>						<b>8,47</b>		<b>383,00</b>
<b>45</b>	<b>ФЕР11-01-049-01</b>	<b>Укладка металлического накладного профиля (порога)</b> Объем=12,10 / 100	<b>100 м</b>	<b>0,121</b>	<b>1</b>	<b>0,121</b>				

Приказ от 04.08.2020 № 421/пр п.586	1	При применении сметных норм, включенных в сборники ГЭСН (ФЕР, ТЕР), аналогичных технологическим процессам в новом строительстве, в том числе по возведению новых конструктивных элементов ОЗП=1,15; ЭМ=1,25 к расх.; ЗПМ=1,25; ТЗ=1,15; ТЗМ=1,25								
			ОТ	141,94	1,15	19,75	45,34	895,00		
4	М									
			ЗТ	чел.-ч	16,64	1,15	2,315456			
Итого по расценке						222,34	29,48	45,34	971,00	
ФОТ							19,75		895,00	
Приказ № 812/пр от 21.12.2020 Прил. п.11, Приказ № 812/пр от 21.12.2020 п.25	НР	Полы	%	112	0,9	100,8		19,91	902,00	
			СП	Полы	%	65	0,85	55,25	10,91	494,00
Приказ № 774/пр от 11.12.2020 Прил. п.11, Приказ № 774/пр от 11.12.2020 п.16										
<b>Всего по позиции</b>							<b>60,30</b>		<b>2 367,00</b>	
<b>46</b>	<b>ФЕР11-01-040-03</b>	<b>Устройство плитусов поливинилхлоридных: на винтах самонарезающих</b> Объем=83,23 / 100	<b>100 м</b>	<b>0,8323</b>	<b>1</b>	<b>0,8323</b>				
Приказ от 04.08.2020 № 421/пр п.586	1	При применении сметных норм, включенных в сборники ГЭСН (ФЕР, ТЕР), аналогичных технологическим процессам в новом строительстве, в том числе по возведению новых конструктивных элементов ОЗП=1,15; ЭМ=1,25 к расх.; ЗПМ=1,25; ТЗ=1,15; ТЗМ=1,25								
			ОТ	61,32	1,15	58,69	45,34	2 661,00		
2	ЭМ									
			ЗТ	2,13	1,25	2,22	13,44	30,00		
3	в т.ч. ОТм									
			ЗТ	0,42	1,25	0,44	45,34	20,00		
4	М									
			ЗТ	152,84		127,21	7,81	994,00		
Итого по расценке						216,29	188,12	45,34	3 685,00	
ФОТ							59,13		2 681,00	
Приказ № 812/пр от 21.12.2020 Прил. п.11, Приказ № 812/пр от 21.12.2020 п.25	НР	Полы	%	112	0,9	100,8		59,60	2 702,00	
			СП	Полы	%	65	0,85	55,25	32,67	1 481,00
Приказ № 774/пр от 11.12.2020 Прил. п.11, Приказ № 774/пр от 11.12.2020 п.16										
<b>Всего по позиции</b>							<b>280,39</b>		<b>7 868,00</b>	
<b>47</b>	<b>ФССЦ-11.3.03.06-0001</b>	<b>Плитус для полов из ПВХ, размер 19x48 мм (Полы)</b>	<b>м</b>	<b>84,0623</b>	<b>1</b>	<b>84,0623</b>	<b>12,30</b>	<b>1 033,97</b>	<b>7,81</b>	<b>8 075,00</b>
<b>Всего по позиции</b>								<b>1 033,97</b>		<b>8 075,00</b>
<b>Итого по разделу 2 Полы :</b>										
Итого прямые затраты (справочно)								11 759,89		

в том числе:	
Оплата труда рабочих	970,63
Эксплуатация машин	25,69
в том числе оплата труда машинистов (ОТм)	8,21
Материалы	10 763,57
Строительные работы	13 246,02
в том числе:	
оплата труда	970,63
эксплуатация машин и механизмов	25,69
в том числе оплата труда машинистов (ОТм)	8,21
материалы	10 763,57
накладные расходы	959,99
сметная прибыль	526,14
Итого ФОТ (справочно)	978,84
Итого накладные расходы (справочно)	959,99
Итого сметная прибыль (справочно)	526,14
<b>Итого по разделу 2 Полы</b>	<b>13 246,02</b>
в том числе:	
материальные ресурсы, отсутствующие в ФРСН	4 637,00

### Раздел 3. Потолки

<b>48</b>	<b>ФЕР15-01-051-02</b>	<b>Демонтаж натяжных потолков из поливинилхлоридной пленки (ПВХ) гарпунным способом в помещениях площадью: от 10 до 50 м2 Объем=82,91 / 100</b>	<b>100 м2</b>	<b>0,8291</b>	<b>1</b>	<b>0,8291</b>				
	Приказ от 04.09.2019 № 507/пр табл.2 п.2	Демонтаж (разборка) сборных конструкций ОЗП=0,8; ЭМ=0,8 к расх.; ЗПМ=0,8; МАТ=0 к расх.; ТЗ=0,8; ТЗМ=0,8								
	Приказ от 04.08.2020 № 421/пр п.586	При применении сметных норм, включенных в сборники ГЭСН (ФЕР, ТЕР), аналогичных технологическим процессам в новом строительстве, в том числе по возведению новых конструктивных элементов ОЗП=1,15; ЭМ=1,25 к расх.; ЗПМ=1,25; ТЗ=1,15; ТЗМ=1,25								
	1	ОТ				288,78	0,92	220,27	45,34	9 987,00
	2	ЭМ				9,40	1	7,79	13,44	105,00
	3	в т.ч. ОТм				1,62	1	1,34	45,34	61,00
		ЗТ	чел.-ч	26,04	0,92	19,8625829				
		ЗТм	чел.-ч	0,14	1	0,116074				
		Итого по расценке				298,18		228,06		10 092,00
		ФОТ						221,61		10 048,00

Приказ № 812/пр от 21.12.2020 Прил. п.15, Приказ № 812/пр от 21.12.2020 п.25	НР Отделочные работы	%	100	0,9	90		199,45		9 043,00	
Приказ № 774/пр от 11.12.2020 Прил. п.15, Приказ № 774/пр от 11.12.2020 п.16	СП Отделочные работы	%	49	0,85	41,65		92,30		4 185,00	
<b>Всего по позиции</b>							<b>519,81</b>		<b>23 320,00</b>	
<b>49 ФЕР15-01-051-02</b>	<b>Устройство натяжных потолков из поливинилхлоридной пленки (ПВХ) гарпунным способом в помещениях площадью: от 10 до 50 м2 Объем=82,91 / 100</b>		<b>100 м2</b>	<b>0,8291</b>	<b>1</b>	<b>0,8291</b>				
Приказ от 04.08.2020 № 421/пр п.586	При применении сметных норм, включенных в сборники ГЭСН (ФЕР, ТЕР), аналогичных технологическим процессам в новом строительстве, в том числе по возведению новых конструктивных элементов ОЗП=1,15; ЭМ=1,25 к расх.; ЗПМ=1,25; ТЗ=1,15; ТЗМ=1,25									
1	ОТ					288,78	1,15	275,34	45,34	12 484,00
2	ЭМ					9,40	1,25	9,74	13,44	131,00
3	в т.ч. ОТм					1,62	1,25	1,68	45,34	76,00
	ЗТ	чел.-ч	26,04	1,15	24,8282286					
	ЗТм	чел.-ч	0,14	1,25	0,1450925					
	Итого по расценке					298,18		285,08		12 615,00
	ФОТ							277,02		12 560,00
Приказ № 812/пр от 21.12.2020 Прил. п.15, Приказ № 812/пр от 21.12.2020 п.25	НР Отделочные работы	%	100	0,9	90		249,32		11 304,00	
Приказ № 774/пр от 11.12.2020 Прил. п.15, Приказ № 774/пр от 11.12.2020 п.16	СП Отделочные работы	%	49	0,85	41,65		115,38		5 231,00	
<b>Всего по позиции</b>							<b>649,78</b>		<b>29 150,00</b>	
<b>50 ФССЦ-01.6.04.05-0001</b>	<b>Багет (фиксирующий профиль) стеновой невидимый для натяжного потолка (Отделочные работы)</b>	м	<b>85</b>	<b>1</b>	<b>85</b>	<b>6,46</b>		<b>549,10</b>	<b>7,81</b>	<b>4 288,00</b>
<b>Всего по позиции</b>								<b>549,10</b>		<b>4 288,00</b>
<b>51 ФССЦ-01.6.04.05-0011</b>	<b>Вставка L и T-образная декоративная стеновая для натяжного потолка (Отделочные работы) Объем=85 / 10</b>	10 м	<b>8,5</b>	<b>1</b>	<b>8,5</b>	<b>79,10</b>		<b>672,35</b>	<b>7,81</b>	<b>5 251,00</b>
<b>Всего по позиции</b>								<b>672,35</b>		<b>5 251,00</b>
<b>52 ФССЦ-01.6.04.05-0021</b>	<b>Полотно натяжного потолка Standart лаковое белое с бортиком из ПВХ (гарпун) (Отделочные работы)</b>	м2	<b>82,91</b>	<b>1</b>	<b>82,91</b>	<b>23,50</b>		<b>1 948,39</b>	<b>7,81</b>	<b>15 217,00</b>

<b>Всего по позиции</b>	<b>1 948,39</b>	<b>15 217,00</b>
<b>Итого по разделу 3 Потолки :</b>		
Итого прямые затраты (справочно)	3 682,98	
в том числе:		
Оплата труда рабочих	495,61	
Эксплуатация машин	17,53	
в том числе оплата труда машинистов (ОТм)	3,02	
Материалы	3 169,84	
Строительные работы	4 339,43	
в том числе:		
оплата труда	495,61	
эксплуатация машин и механизмов	17,53	
в том числе оплата труда машинистов (ОТм)	3,02	
материалы	3 169,84	
накладные расходы	448,77	
сметная прибыль	207,68	
Итого ФОТ (справочно)	498,63	
Итого накладные расходы (справочно)	448,77	
Итого сметная прибыль (справочно)	207,68	
<b>Итого по разделу 3 Потолки</b>	<b>4 339,43</b>	

#### Раздел 4. Окна

<b>53 ФЕРр56-2-2</b>	<b>Снятие оконных переплетов: остекленных</b>	<b>100 м2</b>	<b>0,276</b>	<b>1</b>	<b>0,276</b>				
	Объем=(7,7+8,14+5,49+6,27) / 100								
1	ОТ					369,80	102,06	45,34	4 627,00
2	ЭМ					29,07	8,02	13,44	108,00
3	в т.ч. ОТм					12,56	3,47	45,34	157,00
	ЗТ	чел.-ч	46,11			12,72636			
	ЗТм	чел.-ч	0,93			0,25668			
	Итого по расценке					398,87	110,08		4 735,00
	ФОТ						105,53		4 784,00
Приказ № 812/пр от 21.12.2020 Прил. п.90	НР Проемы (ремонтно-строительные)	%	90			90	94,98		4 306,00
Приказ № 774/пр от 11.12.2020 Прил. п.90	СП Проемы (ремонтно-строительные)	%	47			47	49,60		2 248,00



		<b>Всего по позиции</b>				<b>254,66</b>		<b>11 289,00</b>		
<b>54</b>	<b>ФЕРр56-1-1</b>	<b>Демонтаж оконных коробок: в каменных стенах с отбивкой штукатурки в откосах Объем=(2+2+1+1) / 100</b>	<b>100 шт</b>	<b>0,06</b>	<b>1</b>	<b>0,06</b>				
		1 ОТ				1 051,72	63,10	45,34	2 861,00	
		2 ЭМ				97,07	5,82	13,44	78,00	
		3 в т.ч. ОТм				9,45	0,57	45,34	26,00	
		ЗТ	чел.-ч	128,73		7,7238				
		ЗТм	чел.-ч	0,7		0,042				
		Итого по расценке				1 148,79	68,92		2 939,00	
		ФОТ					63,67		2 887,00	
	Приказ № 812/пр от 21.12.2020 Прил. п.90	НР Проемы (ремонтно-строительные)	%	90		90	57,30		2 598,00	
	Приказ № 774/пр от 11.12.2020 Прил. п.90	СП Проемы (ремонтно-строительные)	%	47		47	29,92		1 357,00	
		<b>Всего по позиции</b>					<b>156,14</b>		<b>6 894,00</b>	
<b>55</b>	<b>ФЕР10-01-034-06</b>	<b>Установка в жилых и общественных зданиях оконных блоков из ПВХ профилей: поворотных (откидных, поворотно-откидных) с площадью проема более 2 м2 двухстворчатых Объем=(7,7+8,14) / 100</b>	<b>100 м2</b>	<b>0,1584</b>	<b>1</b>	<b>0,1584</b>				
	Приказ от 04.08.2020 № 421/пр п.586	При применении сметных норм, включенных в сборники ГЭСН (ФЕР, ТЕР), аналогичных технологическим процессам в новом строительстве, в том числе по возведению новых конструктивных элементов ОЗП=1,15; ЭМ=1,25 к расх.; ЗПМ=1,25; ТЗ=1,15; ТЗМ=1,25								
		1 ОТ				1 268,96	1,15	231,15	45,34	10 480,00
		2 ЭМ				236,16	1,25	46,76	13,44	628,00
		3 в т.ч. ОТм				46,96	1,25	9,30	45,34	422,00
		4 М				6 100,36		966,30	7,81	7 547,00
		ЗТ	чел.-ч	145,19	1,15	26,4478104				
		ЗТм	чел.-ч	3,94	1,25	0,78012				
		Итого по расценке				7 605,48	1 244,21		18 655,00	
		ФОТ					240,45		10 902,00	
	Приказ № 812/пр от 21.12.2020 Прил. п.10, Приказ № 812/пр от 21.12.2020 п.25	НР Деревянные конструкции	%	108	0,9	97,2	233,72		10 597,00	
	Приказ № 774/пр от 11.12.2020 Прил. п.10, Приказ № 774/пр от 11.12.2020 п.16	СП Деревянные конструкции	%	55	0,85	46,75	112,41		5 097,00	
		<b>Всего по позиции</b>					<b>1 590,34</b>		<b>34 349,00</b>	

56	ТЦ_17.4.04.03_50_5029069967_30. 11.2023_02	Блок оконный (Полы) Цена=4596,32/1,2 Приказ от 04.08.2020 № 421/пр п.91 Приказ от 04.08.2020 № 421/пр п.92а	м2	15,84	1	15,84	3 830,27	1,0506	8 161,46	7,81	63 741,00	
									<b>8 161,46</b>		<b>63 741,00</b>	
57	ФЕР10-01-034-08	Установка в жилых и общественных зданиях оконных блоков из ПВХ профилей: поворотных (откидных, поворотно-откидных) с площадью проема более 2 м2 трехстворчатых, в том числе при наличии створок глухого остекления Объем=(5,49+6,27) / 100 Приказ от 04.08.2020 № 421/пр п.586 1 ОТ 2 ЭМ 3 в т.ч. ОТм 4 М ЗТ ЗТм Итого по расценке ФОТ Приказ № 812/пр от 21.12.2020 Прил. п.10, Приказ № 812/пр от 21.12.2020 п.25 Приказ № 774/пр от 11.12.2020 Прил. п.10, Приказ № 774/пр от 11.12.2020 п.16	100 м2	0,1176	1	0,1176						
							1 268,96	1,15	171,61	45,34	7 781,00	
							236,16	1,25	34,72	13,44	467,00	
							46,96	1,25	6,90	45,34	313,00	
							6 229,34		732,57	7,81	5 721,00	
							чел.-ч	145,19	1,15	19,6354956		
							чел.-ч	3,94	1,25	0,57918		
							7 734,46		938,90		13 969,00	
									178,51		8 094,00	
							%	108	0,9	97,2	173,51	7 867,00
							%	55	0,85	46,75	83,45	3 784,00
									<b>1 195,86</b>		<b>25 620,00</b>	
58	ТЦ_17.4.04.03_50_5029069967_30. 11.2023_02	Блок оконный (Полы) Цена=4596,32/1,2 Приказ от 04.08.2020 № 421/пр п.91 Приказ от 04.08.2020 № 421/пр п.92а	м2	11,76	1	11,76	3 830,27	1,0506	6 059,28	7,81	47 323,00	
									<b>6 059,28</b>		<b>47 323,00</b>	

<b>59</b>	<b>ФЕРр56-3-4</b>	<b>Снятие подоконных досок: пластиковых Объем=(14,8*0,5) / 100</b>	<b>100 м2</b>	<b>0,074</b>	<b>1</b>	<b>0,074</b>					
		1 ОТ					113,78	8,42	45,34	382,00	
		ЗТ	чел.-ч	14,7		1,0878					
		Итого по расценке					113,78	8,42		382,00	
		ФОТ						8,42		382,00	
	Приказ № 812/пр от 21.12.2020 Прил. п.90	НР Проемы (ремонтно-строительные)	%	90		90		7,58		344,00	
	Приказ № 774/пр от 11.12.2020 Прил. п.90	СП Проемы (ремонтно-строительные)	%	47		47		3,96		180,00	
		<b>Всего по позиции</b>						<b>19,96</b>		<b>906,00</b>	
<b>60</b>	<b>ФЕР10-01-035-01</b>	<b>Установка подоконных досок из ПВХ: в каменных стенах толщиной до 0,51 м Объем=14,8 / 100</b>	<b>100 м</b>	<b>0,148</b>	<b>1</b>	<b>0,148</b>					
	Приказ от 04.08.2020 № 421/пр п.586	При применении сметных норм, включенных в сборники ГЭСН (ФЕР, ТЕР), аналогичных технологическим процессам в новом строительстве, в том числе по возведению новых конструктивных элементов ОЗП=1,15; ЭМ=1,25 к расх.; ЗПМ=1,25; ТЗ=1,15; ТЗМ=1,25									
		1 ОТ					165,82	1,15	28,22	45,34	1 279,00
		2 ЭМ					10,45	1,25	1,93	13,44	26,00
		3 в т.ч. ОТм					2,16	1,25	0,40	45,34	18,00
		4 М					2 189,21		324,00	7,81	2 530,00
		ЗТ	чел.-ч	19,44	1,15	3,308688					
		ЗТм	чел.-ч	0,18	1,25	0,0333					
		Итого по расценке					2 365,48	354,15			3 835,00
		ФОТ						28,62			1 297,00
	Приказ № 812/пр от 21.12.2020 Прил. п.10, Приказ № 812/пр от 21.12.2020 п.25	НР Деревянные конструкции	%	108	0,9	97,2		27,82			1 261,00
	Приказ № 774/пр от 11.12.2020 Прил. п.10, Приказ № 774/пр от 11.12.2020 п.16	СП Деревянные конструкции	%	55	0,85	46,75		13,38			606,00
		<b>Всего по позиции</b>						<b>395,35</b>			<b>5 702,00</b>
<b>61</b>	<b>ТЦ_17.4.04.03_50_5029069967_30. 11.2023_02</b>	<b>Доска пооконная ПВХ профиль  (Полы) Цена=696,22/1,2</b>	<b>м</b>	<b>14,8</b>	<b>1</b>	<b>14,8</b>	<b>580,18</b>	<b>1,0506</b>	<b>1 155,06</b>	<b>7,81</b>	<b>9 021,00</b>
	Приказ от 04.08.2020 № 421/пр п.91	Транспортные затраты, в случае невозможности их определения на основании расчета или по результатам конъюнктурного анализа (от отпускной цены оборудования) - до 3% ПЗ=1,03 (ОЗП=1,03; ЭМ=1,03; МАТ=1,03)									
	Приказ от 04.08.2020 № 421/пр п.92а	Заготовительно-складские расходы для материальных ресурсов (за исключением металлических конструкций) - 2% ПЗ=2% (ОЗП=2%; ЭМ=2%; МАТ=2%)									

		<b>Всего по позиции</b>				<b>1 155,06</b>			<b>9 021,00</b>		
<b>62</b>	<b>ФЕРр58-20-1</b>	<b>Смена обделок из листовой стали (поясков, сандриков, отливов, карнизов) шириной: до 0,4 м Объем=19 / 100</b>	<b>100 м</b>	<b>0,19</b>	<b>1</b>	<b>0,19</b>					
		1 ОТ				353,23	67,11	45,34	3 043,00		
		2 ЭМ				5,13	0,97	13,44	13,00		
		3 в т.ч. ОТм				1,54	0,29	45,34	13,00		
		4 М				96,05	18,25	7,81	143,00		
		ЗТ	чел.-ч	41,41		7,8679					
		ЗТм	чел.-ч	0,12		0,0228					
		Итого по расценке				454,41	86,33		3 199,00		
		ФОТ					67,40		3 056,00		
	Приказ № 812/пр от 21.12.2020 Прил. п.92	НР Крыши, кровли (ремонтно-строительные)	%	90		90	60,66		2 750,00		
	Приказ № 774/пр от 11.12.2020 Прил. п.92	СП Крыши, кровли (ремонтно-строительные)	%	46		46	31,00		1 406,00		
		<b>Всего по позиции</b>					<b>177,99</b>		<b>7 355,00</b>		
<b>63</b>	<b>ТЦ_17.4.04.03_50_5029069967_30.11.2023_02</b>	<b>Металлический отлив (Полы) Цена=752,34/1,2</b>	<b>м</b>	<b>19</b>	<b>1</b>	<b>19</b>	<b>626,95</b>	<b>1,0506</b>	<b>1 602,43</b>	<b>7,81</b>	<b>12 515,00</b>
	Приказ от 04.08.2020 № 421/пр п.91	Транспортные затраты, в случае невозможности их определения на основании расчета или по результатам конъюнктурного анализа (от отпускной цены оборудования) - до 3% ПЗ=1,03 (ОЗП=1,03; ЭМ=1,03; МАТ=1,03)									
	Приказ от 04.08.2020 № 421/пр п.92а	Заготовительно-складские расходы для материальных ресурсов (за исключением металлических конструкций) - 2% ПЗ=2% (ОЗП=2%; ЭМ=2%; МАТ=2%)									
		<b>Всего по позиции</b>					<b>1 602,43</b>		<b>12 515,00</b>		
<b>64</b>	<b>ФЕРр63-25-3</b>	<b>Смена разбитых стекол витринных на штапиках по замазке или эластичной прокладке в металлических переплетах при площади стекла: до 3 м2 Объем=1,40 / 100</b>	<b>100 м2</b>	<b>0,014</b>	<b>1</b>	<b>0,014</b>					
		1 ОТ				2 263,66	31,69	45,34	1 437,00		
		2 ЭМ				24,25	0,34	13,44	5,00		
		3 в т.ч. ОТм				6,28	0,09	45,34	4,00		
		4 М				1 098,52	15,38	7,81	120,00		
		ЗТ	чел.-ч	259		3,626					
		ЗТм	чел.-ч	0,5		0,007					
		Итого по расценке				3 386,43	47,41		1 562,00		

		ФОТ						31,78	1 441,00		
Приказ № 812/пр от 21.12.2020 Прил. п.97		НР Стекольные, обойные и облицовочные работы (ремонтно-строительные)	%	90		90		28,60	1 297,00		
Приказ № 774/пр от 11.12.2020 Прил. п.97		СП Стекольные, обойные и облицовочные работы (ремонтно-строительные)	%	45		45		14,30	648,00		
		<b>Всего по позиции</b>						<b>90,31</b>	<b>3 507,00</b>		
<b>65</b>	<b>ФССЦ-01.8.02.08-0047</b>	<b>Стеклопакеты, стекло каленое, : 4+18+6=28 мм (Полы)</b>	<b>м2</b>	<b>1,4</b>	<b>1</b>	<b>1,4</b>	<b>555,20</b>	<b>777,28</b>	<b>7,81</b>	<b>6 071,00</b>	
		<b>Всего по позиции</b>						<b>777,28</b>	<b>6 071,00</b>		
<b>66</b>	<b>ФЕРр61-7-1</b>	<b>Ремонт штукатурки откосов внутри здания по камню и бетону цементно-известковым раствором: прямолинейных Объем=5,49 / 100</b>	<b>100 м2</b>	<b>0,0549</b>	<b>1</b>	<b>0,0549</b>					
		1 ОТ					3 436,05	188,64	45,34	8 553,00	
		2 ЭМ					36,26	1,99	13,44	27,00	
		3 в т.ч. ОТм					15,66	0,86	45,34	39,00	
		4 М					2 279,65	125,15	7,81	977,00	
		ЗТ	чел.-ч	383,06		21,029994					
		ЗТм	чел.-ч	1,16		0,063684					
		Итого по расценке					5 751,96	315,78		9 557,00	
		ФОТ						189,50		8 592,00	
Приказ № 812/пр от 21.12.2020 Прил. п.95		НР Штукатурные работы (ремонтно-строительные)	%	89		89		168,66		7 647,00	
Приказ № 774/пр от 11.12.2020 Прил. п.95		СП Штукатурные работы (ремонтно-строительные)	%	44		44		83,38		3 780,00	
		<b>Всего по позиции</b>						<b>567,82</b>		<b>20 984,00</b>	
<b>67</b>	<b>ФЕР15-07-003-02</b>	<b>Нанесение водно-дисперсионной грунтовки на поверхности: пористые (камень, кирпич, бетон и т.д.) Объем=5,49 / 100</b>	<b>100 м2</b>	<b>0,0549</b>	<b>1</b>	<b>0,0549</b>					
Приказ от 04.08.2020 № 421/пр п.586		При применении сметных норм, включенных в сборники ГЭСН (ФЕР, ТЕР), аналогичных технологическим процессам в новом строительстве, в том числе по возведению новых конструктивных элементов ОЗП=1,15; ЭМ=1,25 к расх.; ЗПМ=1,25; ТЗ=1,15; ТЗМ=1,25									
		1 ОТ					33,87	1,15	2,14	45,34	97,00
		2 ЭМ					22,14	1,25	1,52	13,44	20,00
		3 в т.ч. ОТм					0,58	1,25	0,04	45,34	2,00
		4 М					1,84	0,10	7,81	1,00	
		ЗТ	чел.-ч	3,69	1,15	0,2329682					

		ЗТм	чел.-ч	0,05	1,25	0,0034313					
		Итого по расценке					57,85	3,76		118,00	
		ФОТ						2,18		99,00	
Приказ № 812/пр от 21.12.2020 Прил. п.15, Приказ № 812/пр от 21.12.2020 п.25		НР Отделочные работы	%	100	0,9	90		1,96		89,00	
Приказ № 774/пр от 11.12.2020 Прил. п.15, Приказ № 774/пр от 11.12.2020 п.16		СП Отделочные работы	%	49	0,85	41,65		0,91		41,00	
		<b>Всего по позиции</b>						<b>6,63</b>		<b>248,00</b>	
<b>68</b>	<b>ФССЦ-14.4.01.02-0012</b>	<b>Грунтовка укрепляющая, глубокого проникновения, быстросохнущая, паропроницаемая (Отделочные работы)</b>	<b>кг</b>	<b>0,75762</b>	<b>1</b>	<b>0,75762</b>	<b>13,08</b>	<b>9,91</b>	<b>7,81</b>	<b>77,00</b>	
		<b>Всего по позиции</b>						<b>9,91</b>		<b>77,00</b>	
<b>69</b>	<b>ФЕР15-04-005-03</b>	<b>Окраска поливинилацетатными водоэмульсионными составами улучшенная: по штукатурке стен Объем=5,49 / 100</b>	<b>100 м2</b>	<b>0,0549</b>	<b>1</b>	<b>0,0549</b>					
		за 2 раза ПЗ=2 (ОЗП=2; ЭМ=2 к расх.; ЗПМ=2; МАТ=2 к расх.; ТЗ=2; ТЗМ=2)									
Приказ от 04.08.2020 № 421/пр п.586		При применении сметных норм, включенных в сборники ГЭСН (ФЕР, ТЕР), аналогичных технологическим процессам в новом строительстве, в том числе по возведению новых конструктивных элементов ОЗП=1,15; ЭМ=1,25 к расх.; ЗПМ=1,25; ТЗ=1,15; ТЗМ=1,25									
1		ОТ					349,83	2,3	44,17	45,34	2 003,00
2		ЭМ					10,49	2,5	1,44	13,44	19,00
3		в т.ч. ОТм					2,01	2,5	0,28	45,34	13,00
4		М					280,30	2	30,78	7,81	240,00
		ЗТ	чел.-ч	39	2,3	4,92453					
		ЗТм	чел.-ч	0,17	2,5	0,0233325					
		Итого по расценке					640,62	76,39		2 262,00	
		ФОТ						44,45		2 016,00	
Приказ № 812/пр от 21.12.2020 Прил. п.15, Приказ № 812/пр от 21.12.2020 п.25		НР Отделочные работы	%	100	0,9	90		40,01		1 814,00	
Приказ № 774/пр от 11.12.2020 Прил. п.15, Приказ № 774/пр от 11.12.2020 п.16		СП Отделочные работы	%	49	0,85	41,65		18,51		840,00	
		<b>Всего по позиции</b>						<b>134,91</b>		<b>4 916,00</b>	
<b>70</b>	<b>ФССЦ-14.3.02.01-0219</b>	<b>Краска универсальная, акриловая для внутренних и наружных работ (Отделочные работы)</b>	<b>т</b>	<b>0,0069174</b>	<b>1</b>	<b>0,0069174</b>	<b>15 481,00</b>	<b>107,09</b>	<b>7,81</b>	<b>836,00</b>	
		<b>Всего по позиции</b>						<b>107,09</b>		<b>836,00</b>	

**Итого по разделу 4 Окна :**

Итого прямые затраты (справочно)	21 126,86
в том числе:	
Оплата труда рабочих	938,31
Эксплуатация машин	103,51
в том числе оплата труда машинистов (Отм)	22,20
Материалы	20 085,04
Строительные работы	22 462,48
в том числе:	
оплата труда	938,31
эксплуатация машин и механизмов	103,51
в том числе оплата труда машинистов (Отм)	22,20
материалы	20 085,04
накладные расходы	894,80
сметная прибыль	440,82
Итого ФОТ (справочно)	960,51
Итого накладные расходы (справочно)	894,80
Итого сметная прибыль (справочно)	440,82
<b>Итого по разделу 4 Окна</b>	<b>22 462,48</b>
в том числе:	
материальные ресурсы, отсутствующие в ФРСН	16 978,23

**Раздел 5. Дверные блоки**

<b>71</b>	<b>ФЕРр56-10-1</b>	<b>Снятие дверных полотен</b>	<b>100 м2</b>	<b>0,1083</b>	<b>1</b>	<b>0,1083</b>			
		Объем=(6,89+3,94) / 100							
	1	ОТ					288,06	31,20	45,34
		ЗТ	чел.-ч	36,28		3,929124			
		Итого по расценке					288,06	31,20	1 415,00
		ФОТ						31,20	1 415,00
	Приказ № 812/пр от 21.12.2020 Прил. п.90	НР Проемы (ремонтно-строительные)	%	90		90		28,08	1 274,00
	Приказ № 774/пр от 11.12.2020 Прил. п.90	СП Проемы (ремонтно-строительные)	%	47		47		14,66	665,00
		<b>Всего по позиции</b>						<b>73,94</b>	<b>3 354,00</b>
<b>72</b>	<b>ФЕРр56-9-1</b>	<b>Демонтаж дверных коробок: в каменных стенах с отбивкой штукатурки в откосах</b>	<b>100 шт</b>	<b>0,07</b>	<b>1</b>	<b>0,07</b>			

		Объем=(4+3) / 100								
	1	ОТ				1 437,99		100,66	45,34	4 564,00
	2	ЭМ				205,91		14,41	13,44	194,00
		ЗТ	чел.-ч	179,3						12,551
		Итого по расценке				1 643,90		115,07		4 758,00
		ФОТ						100,66		4 564,00
Приказ № 812/пр от 21.12.2020 Прил. п.90		НР Проемы (ремонтно-строительные)	%	90		90		90,59		4 108,00
Приказ № 774/пр от 11.12.2020 Прил. п.90		СП Проемы (ремонтно-строительные)	%	47		47		47,31		2 145,00
		<b>Всего по позиции</b>						<b>252,97</b>		<b>11 011,00</b>
<b>73</b>	<b>ФЕР10-01-039-01</b>	<b>Установка блоков в наружных и внутренних дверных проемах: в каменных стенах, площадь проема до 3 м2</b>		<b>100 м2</b>	<b>0,1083</b>	<b>1</b>	<b>0,1083</b>			
		Объем=(6,89+3,94) / 100								
Приказ от 04.08.2020 № 421/пр п.586		При применении сметных норм, включенных в сборники ГЭСН (ФЕР, ТЕР), аналогичных технологическим процессам в новом строительстве, в том числе по возведению новых конструктивных элементов ОЗП=1,15; ЭМ=1,25 к расх.; ЗПМ=1,25; ТЗ=1,15; ТЗМ=1,25								
	1	ОТ				821,89	1,15	102,36	45,34	4 641,00
	2	ЭМ				1 132,88	1,25	153,36	13,44	2 061,00
	3	в т.ч. ОТм				172,57	1,25	23,36	45,34	1 059,00
	4	М				2 088,57		226,19	7,81	1 767,00
		ЗТ	чел.-ч	89,53	1,15		11,1505139			
		ЗТм	чел.-ч	13,04	1,25		1,76529			
		Итого по расценке				4 043,34		481,91		8 469,00
		ФОТ						125,72		5 700,00
Приказ № 812/пр от 21.12.2020 Прил. п.10, Приказ № 812/пр от 21.12.2020 п.25		НР Деревянные конструкции	%	108	0,9	97,2		122,20		5 540,00
Приказ № 774/пр от 11.12.2020 Прил. п.10, Приказ № 774/пр от 11.12.2020 п.16		СП Деревянные конструкции	%	55	0,85	46,75		58,77		2 665,00
		<b>Всего по позиции</b>						<b>662,88</b>		<b>16 674,00</b>
<b>74</b>	<b>ТЦ_17.4.04.03_50_5029069967_30.11.2023_02</b>	<b>Блоки дверные</b>		<b>м2</b>	<b>10,83</b>	<b>1</b>	<b>10,83</b>	<b>5 498,60</b>	<b>1,0506</b>	<b>8 010,63</b>
		(Полы)								
		Цена=6598,32/1,2								
Приказ от 04.08.2020 № 421/пр п.91		Транспортные затраты, в случае невозможности их определения на основании расчета или по результатам конъюнктурного анализа (от отпускной цены оборудования) - до 3% ПЗ=1,03 (ОЗП=1,03; ЭМ=1,03; МАТ=1,03)								
Приказ от 04.08.2020 № 421/пр п.92а		Заготовительно-складские расходы для материальных ресурсов (за исключением металлических конструкций) - 2% ПЗ=2% (ОЗП=2%; ЭМ=2%; МАТ=2%)								



<b>Всего по позиции</b>	<b>8 010,63</b>	<b>62 563,00</b>
<b>Итого по разделу 5 Дверные блоки :</b>		
Итого прямые затраты (справочно)	8 638,81	
в том числе:		
Оплата труда рабочих	234,22	
Эксплуатация машин	167,77	
в том числе оплата труда машинистов (ОТм)	23,36	
Материалы	8 236,82	
Строительные работы	9 000,42	
в том числе:		
оплата труда	234,22	
эксплуатация машин и механизмов	167,77	
в том числе оплата труда машинистов (ОТм)	23,36	
материалы	8 236,82	
накладные расходы	240,87	
сметная прибыль	120,74	
Итого ФОТ (справочно)	257,58	
Итого накладные расходы (справочно)	240,87	
Итого сметная прибыль (справочно)	120,74	
<b>Итого по разделу 5 Дверные блоки</b>	<b>9 000,42</b>	
в том числе:		
материальные ресурсы, отсутствующие в ФРСН	8 010,63	

#### Раздел 6. Иные работы

<b>75</b>	<b>ФЕРр65-4-2</b>	<b>Демонтаж: унитазов и писсуаров</b>	<b>100 шт</b>	<b>0,01</b>	<b>1</b>	<b>0,01</b>			
		Объем=1 / 100							
	1	ОТ				544,56	5,45	45,34	247,00
	2	ЭМ				9,07	0,09	13,44	1,00
	3	в т.ч. ОТм				3,92	0,04	45,34	2,00
		ЗТ	чел.-ч	63,84		0,6384			
		ЗТм	чел.-ч	0,29		0,0029			
		<b>Итого по расценке</b>				<b>553,63</b>	<b>5,54</b>	<b>45,34</b>	<b>248,00</b>
		ФОТ					5,49		249,00
Приказ № 812/пр от 21.12.2020 Прил. п.99.1		НР Внутренние санитарно-технические работы: демонтаж и разборка	%	87		87	4,78		217,00

		(ремонтно-строительные)								
	Приказ № 774/пр от 11.12.2020 Прил. п.99.1	СП Внутренние санитарно-технические работы: демонтаж и разборка (ремонтно-строительные)	%	44		44		2,42		110,00
		<b>Всего по позиции</b>						<b>12,74</b>		<b>575,00</b>
<b>76</b>	<b>ФЕРр65-4-1</b>	<b>Демонтаж: умывальников и раковин</b>	<b>100 шт</b>	<b>0,01</b>	<b>1</b>	<b>0,01</b>				
		Объем=1 / 100								
	1	ОТ					437,59	4,38	45,34	199,00
	2	ЭМ					8,13	0,08	13,44	1,00
	3	в т.ч. ОТм					3,51	0,04	45,34	2,00
		ЗТ	чел.-ч	51,3		0,513				
		ЗТм	чел.-ч	0,26		0,0026				
		Итого по расценке					445,72	4,46		200,00
		ФОТ						4,42		201,00
	Приказ № 812/пр от 21.12.2020 Прил. п.99.1	НР Внутренние санитарно-технические работы: демонтаж и разборка (ремонтно-строительные)	%	87		87		3,85		175,00
	Приказ № 774/пр от 11.12.2020 Прил. п.99.1	СП Внутренние санитарно-технические работы: демонтаж и разборка (ремонтно-строительные)	%	44		44		1,94		88,00
		<b>Всего по позиции</b>						<b>10,25</b>		<b>463,00</b>
<b>77</b>	<b>ФЕРр65-4-4</b>	<b>Демонтаж: ванн</b>	<b>100 шт</b>	<b>0,01</b>	<b>1</b>	<b>0,01</b>				
		Объем=1 / 100								
	1	ОТ					2 226,33	22,26	45,34	1 009,00
	2	ЭМ					82,21	0,82	13,44	11,00
	3	в т.ч. ОТм					35,51	0,36	45,34	16,00
		ЗТ	чел.-ч	261		2,61				
		ЗТм	чел.-ч	2,63		0,0263				
		Итого по расценке					2 308,54	23,08		1 020,00
		ФОТ						22,62		1 025,00
	Приказ № 812/пр от 21.12.2020 Прил. п.99.1	НР Внутренние санитарно-технические работы: демонтаж и разборка (ремонтно-строительные)	%	87		87		19,68		892,00
	Приказ № 774/пр от 11.12.2020 Прил. п.99.1	СП Внутренние санитарно-технические работы: демонтаж и разборка (ремонтно-строительные)	%	44		44		9,95		451,00
		<b>Всего по позиции</b>						<b>52,71</b>		<b>2 363,00</b>
<b>78</b>	<b>ФЕР17-01-003-01</b>	<b>Установка унитазов: с бачком непосредственно присоединенным</b>	<b>10 компл</b>	<b>0,1</b>	<b>1</b>	<b>0,1</b>				

	Объем=1 / 10								
	1	ОТ				211,12	21,11	45,34	957,00
	2	ЭМ				35,63	3,56	13,44	48,00
	3	в т.ч. ОТм				8,84	0,88	45,34	40,00
	4	М				283,53	28,35	7,81	221,00
		ЗТ	чел.-ч	22,2		2,22			
		ЗТм	чел.-ч	0,71		0,071			
	Итого по расценке					530,28	53,02		1 226,00
	ФОТ						21,99		997,00
Приказ № 812/пр от 21.12.2020 Прил. п.16, Приказ № 812/пр от 21.12.2020 п.25		НР Сантехнические работы - внутренние (трубопроводы, водопровод, канализация, отопление, газоснабжение, вентиляция и кондиционирование воздуха)	%	121	0,9	108,9	23,95		1 086,00
Приказ № 774/пр от 11.12.2020 Прил. п.16, Приказ № 774/пр от 11.12.2020 п.16		СП Сантехнические работы - внутренние (трубопроводы, водопровод, канализация, отопление, газоснабжение, вентиляция и кондиционирование воздуха)	%	72	0,85	61,2	13,46		610,00
<b>Всего по позиции</b>							<b>90,43</b>		<b>2 922,00</b>
<b>79</b>	<b>ФЕР17-01-001-14</b>	<b>Установка умывальников одиночных: с подводкой холодной и горячей воды</b> Объем=1 / 10	<b>10 компл</b>	<b>0,1</b>	<b>1</b>	<b>0,1</b>			
	1	ОТ				187,59	18,76	45,34	851,00
	2	ЭМ				17,20	1,72	13,44	23,00
	3	в т.ч. ОТм				4,08	0,41	45,34	19,00
	4	М				99,56	9,96	7,81	78,00
		ЗТ	чел.-ч	19,5		1,95			
		ЗТм	чел.-ч	0,33		0,033			
	Итого по расценке					304,35	30,44		952,00
	ФОТ						19,17		870,00
Приказ № 812/пр от 21.12.2020 Прил. п.16, Приказ № 812/пр от 21.12.2020 п.25		НР Сантехнические работы - внутренние (трубопроводы, водопровод, канализация, отопление, газоснабжение, вентиляция и кондиционирование воздуха)	%	121	0,9	108,9	20,88		947,00
Приказ № 774/пр от 11.12.2020 Прил. п.16, Приказ № 774/пр от 11.12.2020 п.16		СП Сантехнические работы - внутренние (трубопроводы, водопровод, канализация, отопление, газоснабжение, вентиляция и кондиционирование воздуха)	%	72	0,85	61,2	11,73		532,00

		<b>Всего по позиции</b>				<b>63,05</b>			<b>2 431,00</b>	
<b>80</b>	<b>ФЕР17-01-001-02</b>	<b>Установка ванн купальных: прямых стальных</b>	<b>10 компл</b>	<b>0,1</b>	<b>1</b>	<b>0,1</b>				
		Объем=1 / 10								
		1 ОТ					187,59	18,76	45,34	851,00
		2 ЭМ					70,04	7,00	13,44	94,00
		3 в т.ч. ОТм					14,87	1,49	45,34	68,00
		4 М					75,42	7,54	7,81	59,00
		ЗТ	чел.-ч	19,5		1,95				
		ЗТм	чел.-ч	1,2		0,12				
		Итого по расценке					333,05	33,30		1 004,00
		ФОТ						20,25		919,00
	Приказ № 812/пр от 21.12.2020 Прил. п.16, Приказ № 812/пр от 21.12.2020 п.25	НР Сантехнические работы - внутренние (трубопроводы, водопровод, канализация, отопление, газоснабжение, вентиляция и кондиционирование воздуха)	%	121	0,9	108,9		22,05		1 001,00
	Приказ № 774/пр от 11.12.2020 Прил. п.16, Приказ № 774/пр от 11.12.2020 п.16	СП Сантехнические работы - внутренние (трубопроводы, водопровод, канализация, отопление, газоснабжение, вентиляция и кондиционирование воздуха)	%	72	0,85	61,2		12,39		562,00
		<b>Всего по позиции</b>					<b>67,74</b>			<b>2 567,00</b>
<b>81</b>	<b>ФЕРр67-4-1</b>	<b>Демонтаж: выключателей, розеток</b>	<b>100 шт</b>	<b>0,41</b>	<b>1</b>	<b>0,41</b>				
		Объем=(33+8) / 100								
		1 ОТ					45,55	18,68	45,34	847,00
		ЗТ	чел.-ч	5,84		2,3944				
		Итого по расценке					45,55	18,68		847,00
		ФОТ						18,68		847,00
	Приказ № 812/пр от 21.12.2020 Прил. п.101	НР Электромонтажные работы (ремонтно-строительные)	%	91		91		17,00		771,00
	Приказ № 774/пр от 11.12.2020 Прил. п.101	СП Электромонтажные работы (ремонтно-строительные)	%	48		48		8,97		407,00
		<b>Всего по позиции</b>					<b>44,65</b>			<b>2 025,00</b>
<b>82</b>	<b>ФЕРм08-03-591-10</b>	<b>Розетка штепсельная: полугерметическая и герметическая</b>	<b>100 шт</b>	<b>0,33</b>	<b>1</b>	<b>0,33</b>				
		Объем=33 / 100								
		1 ОТ					603,93	199,30	45,34	9 036,00
		2 ЭМ					38,55	12,72	13,44	171,00
		3 в т.ч. ОТм					2,01	0,66	45,34	30,00

	4	М				128,14	42,29	7,81	330,00	
		ЗТ	чел.-ч	60,88		20,0904				
		ЗТм	чел.-ч	0,16		0,0528				
		Итого по расценке				770,62	254,31		9 537,00	
		ФОТ					199,96		9 066,00	
Приказ № 812/пр от 21.12.2020 Прил. п.49.3		НР Электротехнические установки на других объектах	%	97		97	193,96		8 794,00	
Приказ № 774/пр от 11.12.2020 Прил. п.49.3		СП Электротехнические установки на других объектах	%	51		51	101,98		4 624,00	
		<b>Всего по позиции</b>					<b>550,25</b>		<b>22 955,00</b>	
<b>83</b>	<b>ФЕРм08-03-591-05</b>	<b>Выключатель: двухклавишный утолненного типа при скрытой проводке Объем=8 / 100</b>		<b>100 шт</b>	<b>0,08</b>	<b>1</b>	<b>0,08</b>			
	1	ОТ					260,30	20,82	45,34	944,00
	2	ЭМ					4,77	0,38	13,44	5,00
	3	в т.ч. ОТм					0,64	0,05	45,34	2,00
	4	М					35,05	2,80	7,81	22,00
		ЗТ	чел.-ч	26,24		2,0992				
		ЗТм	чел.-ч	0,05		0,004				
		Итого по расценке					300,12	24,00		971,00
		ФОТ						20,87		946,00
Приказ № 812/пр от 21.12.2020 Прил. п.49.3		НР Электротехнические установки на других объектах	%	97		97	20,24			918,00
Приказ № 774/пр от 11.12.2020 Прил. п.49.3		СП Электротехнические установки на других объектах	%	51		51	10,64			482,00
		<b>Всего по позиции</b>					<b>54,88</b>			<b>2 371,00</b>
<b>84</b>	<b>ФЕРр67-8-2</b>	<b>Смена светильников: с люминесцентными лампами Объем=6 / 100</b>		<b>100 шт</b>	<b>0,06</b>	<b>1</b>	<b>0,06</b>			
	1	ОТ					1 570,95	94,26	45,34	4 274,00
	2	ЭМ					2,50	0,15	13,44	2,00
	3	в т.ч. ОТм					1,08	0,06	45,34	3,00
		ЗТ	чел.-ч	163,3		9,798				
		ЗТм	чел.-ч	0,08		0,0048				
		Итого по расценке					1 573,45	94,41		4 276,00
		ФОТ						94,32		4 277,00
Приказ № 812/пр от 21.12.2020 Прил. п.101		НР Электромонтажные работы (ремонтно-строительные)	%	91		91	85,83			3 892,00

Приказ № 774/пр от 11.12.2020 Прил. п.101	СП Электромонтажные работы (ремонтно-строительные)	%	48	48	45,27	2 053,00
	<b>Всего по позиции</b>				<b>225,51</b>	<b>10 221,00</b>
	<b>Итого по разделу 6 Иные работы :</b>					
	Итого прямые затраты (справочно)				541,24	
	в том числе:					
	Оплата труда рабочих				423,78	
	Эксплуатация машин				26,52	
	в том числе оплата труда машинистов (ОТм)				3,99	
	Материалы				90,94	
	Строительные работы				567,08	
	в том числе:					
	оплата труда				203,66	
	эксплуатация машин и механизмов				13,42	
	в том числе оплата труда машинистов (ОТм)				3,28	
	материалы				45,85	
	накладные расходы				198,02	
	сметная прибыль				106,13	
	Монтажные работы				605,13	
	в том числе:					
	оплата труда				220,12	
	эксплуатация машин и механизмов				13,10	
	в том числе оплата труда машинистов (ОТм)				0,71	
	материалы				45,09	
	накладные расходы				214,20	
	сметная прибыль				112,62	
	Итого ФОТ (справочно)				427,77	
	Итого накладные расходы (справочно)				412,22	
	Итого сметная прибыль (справочно)				218,75	
	<b>Итого по разделу 6 Иные работы</b>				<b>1 172,21</b>	
	<b>Итого по смете:</b>					
	Итого прямые затраты (справочно)				55 038,21	699 419,00
	в том числе:					
	Оплата труда рабочих				7 026,21	318 571,00

Эксплуатация машин	1 043,77	14 027,00
в том числе оплата труда машинистов (ОТм)	124,60	5 652,00
Материалы	46 968,23	366 821,00
Строительные работы	64 182,33	1 116 134,00
в том числе:		
оплата труда	6 806,09	308 591,00
эксплуатация машин и механизмов	1 030,67	13 851,00
в том числе оплата труда машинистов (ОТм)	123,89	5 620,00
материалы	46 923,14	366 469,00
накладные расходы	6 273,45	284 444,00
сметная прибыль	3 148,98	142 779,00
Монтажные работы	605,13	25 326,00
в том числе:		
оплата труда	220,12	9 980,00
эксплуатация машин и механизмов	13,10	176,00
в том числе оплата труда машинистов (ОТм)	0,71	32,00
материалы	45,09	352,00
накладные расходы	214,20	9 712,00
сметная прибыль	112,62	5 106,00
<b>Итого</b>	<b>64 787,46</b>	<b>1 141 460,00</b>
Итого ФОТ (справочно)	7 150,81	324 223,00
Итого накладные расходы (справочно)	6 487,65	294 156,00
Итого сметная прибыль (справочно)	3 261,60	147 885,00
НДС 20%	12 957,49	228 292,00
<b>ВСЕГО по смете</b>	<b>77 744,95</b>	<b>1 369 752,00</b>
в том числе:		
материальные ресурсы, отсутствующие в ФРСН	30 054,80	234 728,00

Приложение 1. Диплом специалиста.

 <p>РОССИЙСКАЯ ФЕДЕРАЦИЯ ФЕДЕРАЛЬНОЕ ГОСУДАРСТВЕННОЕ БЮДЖЕТНОЕ ОБРАЗОВАТЕЛЬНОЕ УЧРЕЖДЕНИЕ ВЫСШЕГО ПРОФЕССИОНАЛЬНОГО ОБРАЗОВАНИЯ "МОРДОВСКИЙ ГОСУДАРСТВЕННЫЙ УНИВЕРСИТЕТ им. Н. П. ОГАРЁВА" г. Саранск</p> <h1>ДИПЛОМ СПЕЦИАЛИСТА С ОТЛИЧИЕМ</h1> <p>ДОКУМЕНТ ОБ ОБРАЗОВАНИИ И О КВАЛИФИКАЦИИ</p> <p>Регистрационный номер 153</p> <p>Дата выдачи 29 июля 2014 года</p>	<p>Настоящий диплом свидетельствует о том, что</p> <p><b>Егоров Вячеслав Викторович</b></p> <p>освоил(а) программу специалитета по специальности 270102 ПРОМЫШЛЕННОЕ И ГРАЖДАНСКОЕ СТРОИТЕЛЬСТВО</p> <p>и успешно прошел(ла) государственную итоговую аттестацию</p> <p>Решением Государственной экзаменационной комиссии присвоена квалификация</p> <p><b>ИНЖЕНЕР</b></p> <p>Протокол № 95 от « 27 » июня 20 14 г.</p> <p>Председатель Государственной экзаменационной комиссии <i>Бурнаков Н.Ф.</i> Бурнаков Н.Ф.</p> <p>Руководитель образовательной организации <i>Маслова А.С.</i> Маслова А.С.</p> 
---	--



РОССИЙСКАЯ  
ФЕДЕРАЦИЯ



Федеральное  
государственное  
бюджетное  
образовательное  
учреждение высшего  
профессионального  
образования  
"Мордовский  
государственный  
университет  
им. Н. П. Огарёва"

г. Саранск

ПРИЛОЖЕНИЕ К  
ДИПЛОМУ  
специалиста с отличием

Регистрационный  
номер

153

Дата выдачи

29 июля 2014 года

1. СВЕДЕНИЯ О ЛИЧНОСТИ ОБЛАДАТЕЛЯ ДИПЛОМА

Фамилия **Егоров**  
Имя **Вячеслав**  
Отчество **Викторович**  
Дата рождения **25**

Предыдущий документ об образовании или  
об образовании и о квалификации

**аттестат о среднем (полном) общем образовании, 2009 год**

2. СВЕДЕНИЯ О КВАЛИФИКАЦИИ

Решением Государственной экзаменационной комиссии

присвоена квалификация

**ИНЖЕНЕР**

по специальности

**270102 ПРОМЫШЛЕННОЕ И ГРАЖДАНСКОЕ СТРОИТЕЛЬСТВО**

Срок освоения программы бакалавриата/специалитета  
в очной форме обучения

5 лет

БЕЗ ДИПЛОМА НЕДЕЙСТВИТЕЛЬНО

## Приложение 2. Удостоверение специалиста.



**АВТОНОМНАЯ НЕКОММЕРЧЕСКАЯ ОРГАНИЗАЦИЯ  
ДОПОЛНИТЕЛЬНОГО ПРОФЕССИОНАЛЬНОГО ОБРАЗОВАНИЯ  
«СОВРЕМЕННАЯ НАУЧНО-ТЕХНОЛОГИЧЕСКАЯ АКАДЕМИЯ»**

**УДОСТОВЕРЕНИЕ**  
О ПОВЫШЕНИИ КВАЛИФИКАЦИИ

Настоящее удостоверение свидетельствует о том, что \_\_\_\_\_

**Егоров Вячеслав**  
*(фамилия, имя, отчество)*  
**Викторович**

в том, что он (а) с « 29 » августа 2022 г. по « 12 » сентября 2022 г.  
прошел(а) обучение в (на) \_\_\_\_\_ **АНО ДПО**  
*(наименование)*  
**«Современная научно-технологическая академия»**  
*(образовательного учреждения (подразделения) дополнительного профессионального образования)*

по \_\_\_\_\_ **программе «Судебно-строительная экспертиза»**  
*(наименование проблемы, темы, программы дополнительного профессионального образования)*

в объеме \_\_\_\_\_ **72 академических часа**  
*(количество часов)*



Ректор (директор) \_\_\_\_\_  
Секретарь \_\_\_\_\_

Город **Москва** год **2022**

Удостоверение является документом установленного образца  
о повышении квалификации

**770000040255**

Регистрационный номер **У04474.09/22**

### Приложение 3. Уведомление о включении сведений в Национальный реестр специалистов в области инженерных изысканий и архитектурно-строительного проектирования



АССОЦИАЦИЯ САМОРЕГУЛИРУЕМЫХ ОРГАНИЗАЦИЙ ОБЩЕРОССИЙСКАЯ  
НЕГОСУДАРСТВЕННАЯ НЕКОММЕРЧЕСКАЯ ОРГАНИЗАЦИЯ -  
ОБЩЕРОССИЙСКОЕ МЕЖОТРАСЛЕВОЕ ОБЪЕДИНЕНИЕ РАБОДАТЕЛЕЙ  
«НАЦИОНАЛЬНОЕ ОБЪЕДИНЕНИЕ САМОРЕГУЛИРУЕМЫХ ОРГАНИЗАЦИЙ,  
ОСНОВАННЫХ НА ЧЛЕНСТВЕ ЛИЦ, ВЫПОЛНЯЮЩИХ ИНЖЕНЕРНЫЕ  
ИЗЫСКАНИЯ, И САМОРЕГУЛИРУЕМЫХ ОРГАНИЗАЦИЙ, ОСНОВАННЫХ НА  
ЧЛЕНСТВЕ ЛИЦ, ОСУЩЕСТВЛЯЮЩИХ ПОДГОТОВКУ ПРОЕКТНОЙ  
ДОКУМЕНТАЦИИ»

#### РУКОВОДИТЕЛЬ АППАРАТА

ул. Новый Арбат, дом 21, Москва, 119019,  
тел. (495) 984-21-34, факс (495) 984-21-33,  
www.nopriz.ru, e-mail: info@nopriz.ru  
ОКПО 42860946, ОГРН 115770004142  
ИНН / КПП 7704311291 / 770401001

Егоров Вячеслав Викторович



#### УВЕДОМЛЕНИЕ о включении сведений в Национальный реестр специалистов в области инженерных изысканий и архитектурно-строительного проектирования

Настоящим уведомляем о том, что сведения о специалисте: Егоров Вячеслав Викторович, адрес места жительства(регистрации): 431437, Мордовия Респ, Инсарский р-н, Новые Верхиссы с, Большая ул, дом 67 – включены в Национальный реестр специалистов в области инженерных изысканий и архитектурно-строительного проектирования.

Сведения размещены на официальном сайте Национального объединения изыскателей и проектировщиков в сети «Интернет»: <https://www.nopriz.ru>, в разделе «Национальный реестр специалистов в области инженерных изысканий и архитектурно-строительного проектирования».

Записи присвоен идентификационный номер – ПИ-144064.



**Приложение 4. Выписка из Единого реестра членов саморегулируемых организаций, основанных на членстве лиц, осуществляющих инженерные изыскания, подготовку проектной документации**



**ВЫПИСКА**

**из единого реестра членов саморегулируемых организаций, основанных на членстве лиц, осуществляющих инженерные изыскания, подготовку проектной документации**

**12.07.2022**  
**1145** (дата)

**263211953629-12072022-**  
(регистрационный номер

выписки)

Ассоциация саморегулируемых организаций Общероссийская негосударственная некоммерческая организация - общероссийское межотраслевое объединение работодателей «Национальное объединение саморегулируемых организаций, основанных на членстве лиц, выполняющих инженерные изыскания, и саморегулируемых организаций, основанных на членстве лиц, осуществляющих подготовку проектной документации»

119019, г.Москва, ул. Новый Арбат, д.21, ИНН 7704311291

№ п/п	Наименование	Сведения
	с 01.07.2022 является членом СРО Саморегулируемая организация Ассоциация проектных компаний "Межрегиональная ассоциация проектировщиков" (СРО-П-027-18092009)	
1	Сведения о члене саморегулируемой организации: идентификационный номер налогоплательщика, полное и сокращенное наименование юридического лица, адрес места нахождения, фамилия, имя, отчество индивидуального предпринимателя, дата рождения, место фактического осуществления деятельности, регистрационный номер члена саморегулируемой организации в реестре членов и дата его регистрации в реестре членов	263211953629, Индивидуальный предприниматель Пушкарёв Станислав Александрович, ИП Пушкарёв Станислав Александрович, РОССИЯ, Московская
2	Дата и номер решения о приеме в члены саморегулируемой	01.07.2022 01.07.2022 023-2022

	организации, дата вступления в силу решения о приеме в члены саморегулируемой организации	01.07.2022
3	Дата и номер решения об исключении из членов саморегулируемой организации, основания исключения	
4	Сведения о наличии у члена саморегулируемой организации права соответственно выполнять инженерные изыскания, осуществлять подготовку проектной документации, строительство, реконструкцию, капитальный ремонт объектов капитального строительства по договору подряда на выполнение инженерных изысканий, подготовку проектной документации, по договору строительного подряда, заключаемым с использованием конкурентных способов заключения договоров:	
	а) в отношении объектов капитального строительства (кроме особо опасных, технически сложных и уникальных объектов, объектов использования атомной энергии);	Да
	б) в отношении особо опасных, технически сложных и уникальных объектов капитального строительства (кроме объектов использования атомной энергии);	Нет
	в) в отношении объектов использования атомной энергии	Нет
5	Сведения об уровне ответственности члена саморегулируемой организации по обязательствам по договору подряда на выполнение инженерных изысканий, подготовку проектной документации, по договору строительного подряда, в соответствии с которым указанным членом внесен взнос в компенсационный фонд возмещения вреда	Первый уровень ответственности (не превышает двадцать пять миллионов рублей)
6	Сведения об уровне ответственности члена саморегулируемой организации по обязательствам по договорам подряда на выполнение инженерных изысканий, подготовку проектной документации, по договорам строительного подряда, заключаемым с использованием конкурентных способов заключения договоров, в соответствии с которым указанным членом внесен взнос в компенсационный фонд обеспечения договорных обязательств	Нет
7	Сведения о приостановлении права	Нет

выполнять инженерные изыскания, осуществлять подготовку проектной документации, строительство, реконструкцию, капитальный ремонт объектов капитального строительства	
--	--

## Приложение 5. Выписка из реестра членов саморегулируемой организации

УТВЕРЖДЕНА  
приказом Федеральной службы  
по экологическому, технологическому  
и атомному надзору  
от 4 марта 2019 г. N 86

### ВЫПИСКА ИЗ РЕЕСТРА ЧЛЕНОВ САМОРЕГУЛИРУЕМОЙ ОРГАНИЗАЦИИ

«12» июля 2022 г.

№ 005268

**Саморегулируемая организация Ассоциация проектных компаний «Межрегиональная ассоциация проектировщиков»**

**(СРО АПК «МАП»)**

Саморегулируемая организация, основанные на членстве лиц, осуществляющих **подготовку проектной документации**

105082, Россия, г. Москва, муниципальный округ Басманный вн.тер.г., Бакунинская ул., д. 96-98, стр. 1, этаж 2, помещ. II, sro2009-map.ru, info@sro2009.ru

Регистрационный номер в государственном реестре саморегулируемых организаций  
СРО-П-027-18092009

выдана Индивидуальному предпринимателю Пушкарев Станислав Александрович

Наименование	Сведения
<b>1. Сведения о члене саморегулируемой организации:</b>	
1.1. Полное и (в случае, если имеется) сокращенное наименование юридического лица или фамилия, имя, (в случае, если имеется) отчество индивидуального предпринимателя	Индивидуальный предприниматель Пушкарев Станислав Александрович
1.2. Идентификационный номер налогоплательщика (ИНН)	263211953629
1.3. Основной государственный регистрационный номер (ОГРН) или основной государственный регистрационный номер индивидуального предпринимателя (ОГРНИП)	318502700008275
1.4. Адрес места нахождения юридического лица	
1.5. Место фактического осуществления деятельности (только для индивидуального предпринимателя)	г. Москва, Московская область
<b>2. Сведения о членстве индивидуального предпринимателя или юридического лица в саморегулируемой организации:</b>	
2.1. Регистрационный номер члена в реестре членов саморегулируемой организации	675
2.2. Дата регистрации юридического лица или индивидуального предпринимателя в реестре членов саморегулируемой организации (число, месяц, год)	1 июля 2022 г.
2.3. Дата (число, месяц, год) и номер решения о приеме в члены саморегулируемой организации	1 июля 2022 г., №023-2022
2.4. Дата вступления в силу решения о приеме в члены саморегулируемой организации (число, месяц, год)	1 июля 2022 г.
2.5. Дата прекращения членства в саморегулируемой организации (число, месяц, год)	---
2.6. Основания прекращения членства в саморегулируемой организации	---
<b>3. Сведения о наличии у члена саморегулируемой организации права выполнения работ:</b>	

Наименование	Сведения	
<p>3.1. Дата, с которой член саморегулируемой организации имеет право выполнять инженерные изыскания, осуществлять <b>подготовку проектной документации</b>, строительство, реконструкцию, капитальный ремонт, снос объектов капитального строительства по договору подряда на выполнение инженерных изысканий, <b>подготовку проектной документации</b>, по договору строительного подряда, по договору подряда на осуществление сноса (нужное выделить):</p>		
<p>в отношении объектов капитального строительства (кроме особо опасных, технически сложных и уникальных объектов, объектов использования атомной энергии)</p>	<p>в отношении особо опасных, технически сложных и уникальных объектов капитального строительства (кроме объектов использования атомной энергии)</p>	<p>в отношении объектов использования атомной энергии</p>
<p>1 июля 2022 г.</p>	<p>---</p>	<p>---</p>
<p>3.2. Сведения об уровне ответственности члена саморегулируемой организации по обязательствам по договору подряда на выполнение инженерных изысканий, <b>подготовку проектной документации</b>, по договору строительного подряда, по договору подряда на осуществление сноса, и стоимости работ по одному договору, в соответствии с которым указанным членом внесен взнос в компенсационный фонд возмещения вреда (нужное выделить):</p>		
<p>а) первый</p>	<p>Есть</p>	<p>стоимость работ по договору не превышает 25 000 000 рублей</p>
<p>б) второй</p>	<p>---</p>	<p>стоимость работ по договору не превышает 50 000 000 рублей</p>
<p>в) третий</p>	<p>---</p>	<p>стоимость работ по договору не превышает 300 000 000 рублей</p>
<p>г) четвертый</p>	<p>---</p>	<p>стоимость работ по договору составляет 300 000 000 рублей и более</p>
<p>д) пятый</p>	<p>---</p>	<p>---</p>
<p>е) простой</p>	<p>---</p>	<p>---</p>
<p>3.3. Сведения об уровне ответственности члена саморегулируемой организации по обязательствам по договору подряда на выполнение инженерных изысканий, <b>подготовку проектной документации</b>, по договору строительного подряда, по договору подряда на осуществление сноса, заключенным с использованием конкурентных способов заключения договоров, и предельному размеру обязательств по таким договорам, в соответствии с которым указанным членом внесен взнос в компенсационный фонд обеспечения договорных обязательств (нужное выделить):</p>		
<p>а) первый</p>	<p>---</p>	<p>предельный размер обязательств по договорам не превышает 25 000 000 рублей</p>
<p>б) второй</p>	<p>---</p>	<p>предельный размер обязательств по договорам не превышает 50 000 000 рублей</p>
<p>в) третий</p>	<p>---</p>	<p>предельный размер обязательств по договорам не превышает 300 000 000 рублей</p>
<p>г) четвертый</p>	<p>---</p>	<p>предельный размер обязательств по договорам составляет 300 000 000 рублей и более</p>
<p>д) пятый</p>	<p>---</p>	<p>---</p>
<p>4. Сведения о приостановлении права выполнять инженерные изыскания, осуществлять <b>подготовку проектной документации</b>, строительство, реконструкцию, капитальный ремонт, снос объектов капитального строительства:</p>		
<p>4.1. Дата, с которой приостановлено право</p>	<p>---</p>	



Наименование	Сведения
выполнения работ (число, месяц, год)	
4.2. Срок, на который приостановлено право выполнения работ	---

Генеральный директор



М.В. Шилина

Приложение 6. Сертификаты калибровок и поверок

ОБЩЕСТВО С ОГРАНИЧЕННОЙ ОТВЕТСТВЕННОСТЬЮ  
**«ИСКАТЕЛЬ-2»**  
СВИДЕТЕЛЬСТВО О ПОВЕРКЕ

№ С-АКЗ/16-01-2023/ [ ]  
Действительно до 15 января 2024 г.

Средство измерений Дальномер лазерный GLM 500  
наименование, тип, модификация средства измерений  
75550-19  
регистрационный номер в Федеральном информационном фонде по обеспечению единства измерений  
присвоенный при утверждении

заводской (серийный) номер: 909527413

в составе \_\_\_\_\_  
номер знака предыдущей поверки \_\_\_\_\_

поверено в полном объеме  
наименование единиц величин, диапазон измерений, на которых поверено средство измерений

в соответствии с МП АПМ 105-18  
наименование или обозначение документа, на основании которого выполнена поверка

с применением эталонов: 3.2.АКЗ.0123.2019 3.2.АКЗ.0133.2019 3.2.АКЗ.0137.2019  
3.2.АКЗ.0138.2019 3.2.АКЗ.0145.2019  
регистрационный номер и (или) наименование, тип, заводской номер, разряд, класс или  
погрешность эталонов, применяемых при поверке

при следующих значимых влияющих факторах: Температура +22°C,  
перечень влияющих факторов  
атмосферное давление 741 мм рт.ст., относительная влажность 56%.  
нормированных в документе на методику поверки, в указываем их значении

и на основании результатов периодической (первичной) поверки признано  
необходимое замечание

пригодным к применению.

Знак поверки:  Номер записи сведений о результатах поверки в ФИФ ОЕИ [ ]

Главный метролог [подпись] / Муравская Ирина Ивановна /  
должность руководителя подразделения / фамилия, имя и отчество (при наличии)

Поверитель [подпись] / Карпов Леонид Ермолаевич /  
подпись / фамилия, имя и отчество (при наличии)

Дата поверки 16 января 2023 г.

серия С-АКЗ-V №0000104

 [www.iskatel2.ru](http://www.iskatel2.ru); e-mail: [zakaz@iskatel2.ru](mailto:zakaz@iskatel2.ru) +7 (495) 308-22-82

ОБЩЕСТВО С ОГРАНИЧЕННОЙ ОТВЕТСТВЕННОСТЬЮ

«ИСКАТЕЛЬ-2»



Метрологическая служба ООО «Искатель-2» в области обеспечения единства измерений

## СЕРТИФИКАТ КАЛИБРОВКИ

Calibration certificate

Номер сертификата 0026/V  
Certificate number

Стр. 1 из 2  
Page of

Дата калибровки 16.01.2023 г.  
Date when calibration

Серийный номер 910001394  
Serial number

Объект калибровки Нивелир bosch GLL 3-80  
Item calibrated

Заказчик ИП Пушкарев Станислав Александрович ИНН 263211953629  
Customer Информация о заказчике, адрес/name of the customer, address

Наименование эталона / description of measurement standard  
3.2.АКЗ.0131.2019, 3.2.АКЗ.0136.2019, 3.2.АКЗ.0138.2019, 3.2.АКЗ.0145.2019

Методика калибровки 002.2016.274.КС22  
Calibration procedure

Все измерения имеют прослеживаемость к единицам Международной системы СИ, которые воспроизводятся национальными эталонами НМИ. Данный сертификат может быть воспроизведен только полностью. Любая публикация или частичное воспроизведение содержания сертификата возможны с письменного разрешения организации, выдавшей сертификат.  
All measurements are traceable to the SI units which are realized by national measurement standards of NMI. This certificate shall not be reproduced, except in full. Any publication extracts from the calibration certificate requires written approval of the issuing NMI.

Условия калибровки / Calibration conditions

Температура окружающего воздуха 22°C, Относительная влажность воздуха 56%



Утверждающая подпись /  
Authorizing signature

Карпов Л.Е., Техник МС  
ФИО и должность / name and function

16.01.2023 г.  
Дата выдачи/  
date of issue

И2 № К45018

Номер сертификата 0026/V  
Certificate number

Стр. 2 из 2  
Page of

Серийный номер 910001394

Serial number

Результаты калибровки  
Calibration results

Наименование	Результат калибровки*	Примечание
Нивелир bosch GLL 3-80	соответствует	-

\*Указывается соответствие или несоответствие СИ требованиям технической документации производителя и методики калибровки: 002.2016.274.KC22

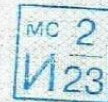
Рекомендуемый межкалибровочный интервал: 12 месяцев.

Подпись лица, выполнившего калибровку  
Signature of the person who has performed calibration



подпись / signature

Карпов Л.Е., Техник МС  
ФИО и должность / name and function



16.01.2023 г.  
Дата выдачи/  
date of issue



ОБЩЕСТВО С ОГРАНИЧЕННОЙ ОТВЕТСТВЕННОСТЬЮ

«ИСКАТЕЛЬ-2»



СВИДЕТЕЛЬСТВО О ПОВЕРКЕ

№ С-АКЗ/27-03-2023/

Действительно до 26 марта 2024 г.

Средство измерений

Линейка измерительная металлическая  
с пределом измерения 300 мм

наименование, тип, модификация средства измерений  
20048-05

регистрационный номер в Федеральном информационном фонде по обеспечению единства измерений  
присвоенный при утверждении

заводской (серийный) номер: 16

в составе

номер знака предыдущей поверки

поверено в полном объеме

наименование единиц величин, диапазон измерений, на которых поверено средство измерений

в соответствии с МП 203-6-2019

наименование или обозначение документа, на основании которого выполнена поверка

с применением эталонов: 3.2.АКЗ.0122.2019 3.2.АКЗ.0129.2019 3.2.АКЗ.0149.2019  
3.2.АКЗ.0138.2019 3.2.АКЗ.0145.2019

регистрационный номер и (или) наименование, тип, заводской номер, разряд, класс или  
погрешность эталонов, применяемых при поверке

при следующих значениях влияющих факторов:

Температура +22°C,  
перечень влияющих факторов

атмосферное давление 741 мм рт.ст., относительная влажность 56%

нормированных в документе на методику поверки, с указанием их значений

и на основании результатов периодической (первичной) поверки признано  
ненужное зачеркнуть

пригодным к применению.

Знак поверки:



Номер записи сведений о  
результатах поверки в ФИФ ОБИ

Главный метролог  
должность руководителя  
подразделения

подпись

Муравская Ирина Ивановна /  
фамилия, имя и отчество (при наличии)

Поверитель

подпись

/ Карпов Леонид Ермолаевич /  
фамилия, имя и отчество (при наличии)

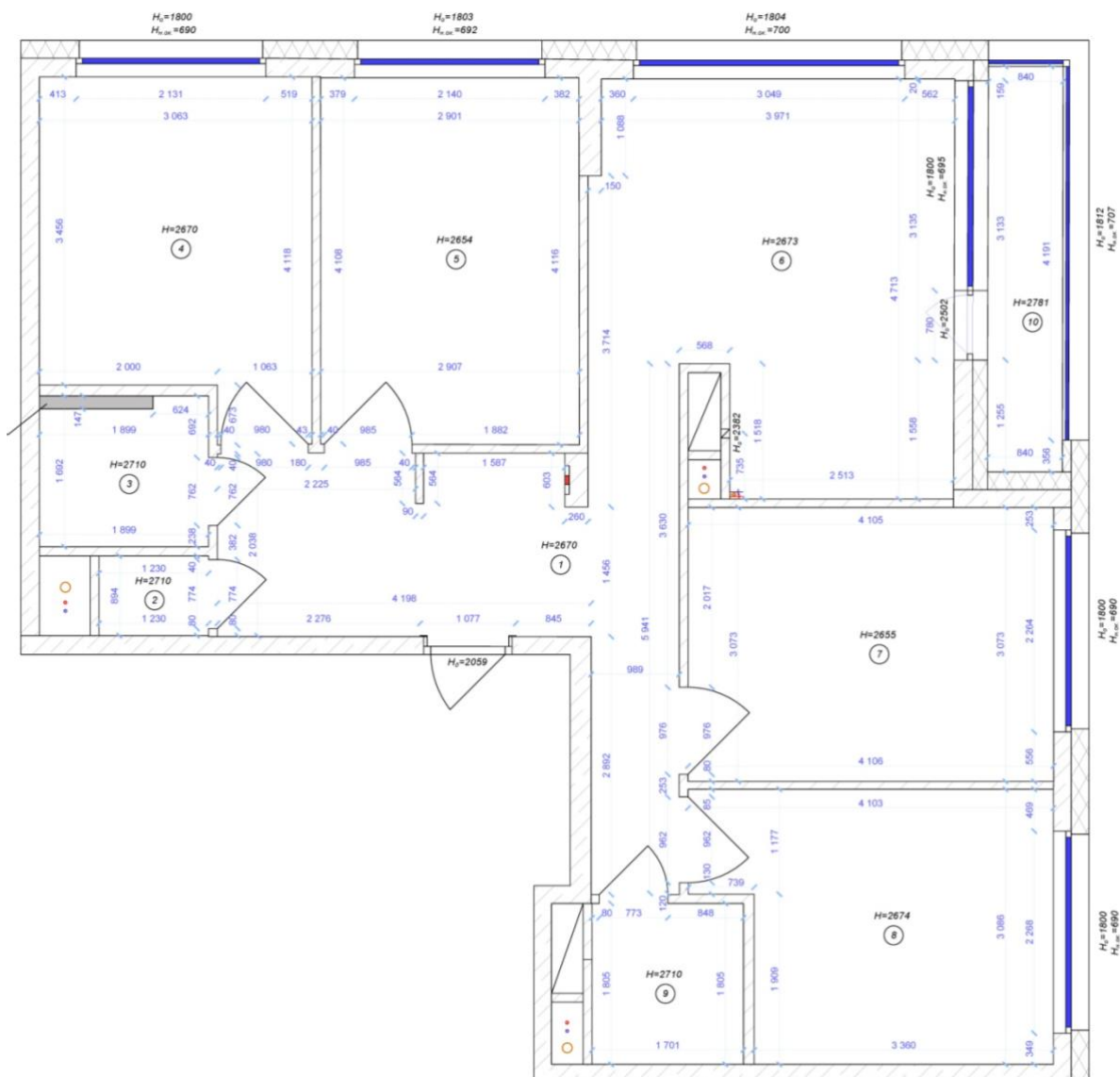


Дата поверки 27 марта 2023 г.

серия С-АКЗ-Р №0004316

www.iskateI2.ru; e-mail: zakaz@iskateI2.ru +7 (495) 308-22-82

## Приложение 7. Обмерный план квартиры



### Экспликация помещений

№ помещения	Наименование помещения	Площадь, м <sup>2</sup>
1	2	3
1	Коридор	14,50
2	Санузел 1	1,10
3	Санузел 2	3,21
4	Комната 1	11,34
5	Комната 2	12,00
6	Кухня-гостиная	16,90
7	Комната 3	12,62
8	Комната 4	11,24
9	Санузел 3	3,10
10	Лоджия	3,82(1,91)
Примечание – экспликация помещений принята условно		