

«УТВЕРЖДАЮ»

Индивидуальный предприниматель

/Пушкарев С.А.

«27» ноября 2023г.

ТЕХНИЧЕСКОЕ ЗАКЛЮЧЕНИЕ №15/11-75

Ответственный исполнитель:

Технический специалист _____ Егоров В. В.

г. Москва 2023 г.

Оглавление

1. Перед техническим специалистом поставлена следующая задача:	3
2. Основание для проведения технического осмотра:.....	3
3. Заказчик: Экзархо Валерия-Маргарита Валерьевна.....	3
5. Производство исследования поручено техническому специалисту:	3
6. Используемые справочные материалы и нормативные документы:	4
7. Используемое оборудование:	4
8. Исследовательская часть	5
8.1 По вопросу 1.....	5
8.2 Фотоиллюстрации выявленных дефектов.....	9
8.3 По вопросу 2.....	17
9 Выводы специалиста.....	19
10 Локальный сметный расчет	20
Приложение 1. Диплом специалиста.	39
Приложение 2. Удостоверение специалиста.....	41
Приложение 3. Уведомление о включении сведений в Национальный реестр специалистов в области инженерных изысканий и архитектурно-строительного проектирования	42
Приложение 4. Выписка из Единого реестра членов саморегулируемых организаций, основанных на членстве лиц, осуществляющих инженерные изыскания, подготовку проектной документации	43
Приложение 5. Выписка из реестра членов саморегулируемой организации.....	46
Приложение 6. Сертификаты калибровок и поверок	49
Приложение 7. Обмерный план квартиры №957	53

1. Перед техническим специалистом поставлена следующая задача:

Обследование квартиры _____, расположенной по адресу _____, с целью ответа на следующие вопросы:

- **Вопрос №1:** Соответствует ли качество выполненных строительно - монтажных работ в квартире _____ расположенной по адресу: _____ требованиям договора участия в долевом строительстве, государственных стандартов, строительных норм и правил, а также иным требованиям, предъявляемым при строительстве объектов данного рода?

- **Вопрос №2:** В случае наличия дефектов и недостатков в квартире _____ определить стоимость работ и материалов, необходимых для устранения выявленных дефектов и недостатков?

2. Основание для проведения технического осмотра:

Договор оказания услуг № _____ от _____ 2023 г.

3. Заказчик:

4. Исполнитель:

Название организации: ИНДИВИДУАЛЬНЫЙ ПРЕДПРИНИМАТЕЛЬ ПУШКАРЕВ СТАНИСЛАВ АЛЕКСАНДРОВИЧ

ИНН: 263211953629

Расчетный счет:

ОГРН: 318502700008275

Банк: АО «Тинькофф Банк»

БИК банка: 044525974

ИНН банка: 7710140679

Корреспондентский счет банка: 30101810145250000974

Юридический адрес банка: 127287, г. Москва, ул. Хуторская 2-я, д. 38А, стр. 26

5. Производство исследования поручено техническому специалисту:

Егорову Вячеславу Викторовичу (Основание – ДОУ №1912-015 от 19 декабря 2018г.), имеющему высшее техническое образование в области строительства, диплом специалиста 101318 0053461 от 29 июля 2014г., квалификацию инженера по специальности «Промышленное и гражданское строительство»; удостоверение о повышении квалификации № у04474.09/22 по программе «Судебно-строительная экспертиза»; стаж работы техническим специалистом 9 лет.

6. Используемые справочные материалы и нормативные документы:

- Градостроительный кодекс Российской Федерации от 29.12.2004 №190-ФЗ;
- Федеральный закон от 31.05.2001 N 73-ФЗ (ред. от 01.07.2021) "О государственной судебно-экспертной деятельности в Российской Федерации";
- СП 54.13330.2016 «Здания жилые многоквартирные» (актуализированная редакция СНиП 31-01-2003);
- СП 70.13330.2012«Несущие и ограждающие конструкции» (актуализированная редакция СНиП 3.03.01-87);
- СП 50.13330.2012 «Тепловая защита зданий» (актуализированная редакция СНиП 23-02-2003);
- СП 51.13330.2011 «Защита от шума» (актуализированная редакция СНиП 23-03-2003);
- СП 29.13330.2011 «Полы» (актуализированная редакция СНиП 2.03.13-88);
- СП 71.13330.2017«Изоляционные и отделочные покрытия» (актуализированная редакция СНиП 3.04.01-87);
- СП 60.13330.2020 «Отопление, вентиляция и кондиционирование воздуха»;
- ГОСТ 23166-99 «Блоки оконные. Общие технические условия»;
- ГОСТ 30674-99 «Блоки оконные из поливинилхлоридных профилей. Технические условия»;
- ГОСТ 30971-2012 «Швы монтажные узлов примыканий оконных блоков к стеновым проемам»;
- ГОСТ 31173-2016 «Блоки дверные стальные. Общие технические условия»;
- ГОСТ 475-2016 «Блоки дверные деревянные и комбинированные. Общие технические условия»;
- ГОСТ 32304-2013 «Ламинированные напольные покрытия на основе древесноволокнистых плит сухого способа производства. Технические условия»;
- ГОСТ 13996-2019 «Плитки керамические. Общие технические условия»;
- ГОСТ Р 58945-2020 «Система обеспечения точности геометрических параметров в строительстве. Правила выполнения измерений параметров зданий и сооружений»;
- Методические рекомендации по производству судебных строительно-технических экспертиз, МЮ РСФСР, М., 1987 г.;
- Методы оценки и технической экспертизы недвижимости. Симионова Н.Е., Шеина С.Г., Учебное пособие. М., 2006 г.;
- РД 34.10.130-96 «Инструкция по визуальному и измерительному контролю».

7. Используемое оборудование:

- Цифровая фотокамера мобильного телефона Xiaomi Redmi Note 10S.
- Линейка металлическая измерительная 300мм;
- Лазерный нивелир BOSCH GLL 3-80;
- Лазерный дальномер Bosch Professional GLM 500;
- Уровень 2-х метровый.

8. Исследовательская часть

8.1 По вопросу 1

«Соответствует ли качество выполненных строительно - монтажных работ в квартире №957, расположенной по адресу: _____ требованиям договора участия в долевом строительстве, государственных стандартов, строительных норм и правил, а также иным требованиям, предъявляемым при строительстве объектов данного рода?»

В процессе обследования объекта (квартиры), расположенного по адресу _____, были выявлены и зафиксированы следующие строительные недостатки:

1. Искривление профилей рамы и створок окна в комнате 1 и в комнате 2 до 6мм на 1м длины (см. фото 13-14 в подразделе 8.2 раздела 8)

ГОСТ 30674-99 «Блоки оконные из поливинилхлоридных профилей п.5.2.8 Отклонения от прямолинейности кромок деталей рамочных элементов не должны превышать 1 мм на 1 м длины на любом участке.

2. Искривление профилей рамы и двери балконного блока в кухне до 9мм (см. фото 11-12 в подразделе 8.2 раздела 8)

ГОСТ 30674-99 «Блоки оконные из поливинилхлоридных профилей п.5.2.8 Отклонения от прямолинейности кромок деталей рамочных элементов не должны превышать 1 мм на 1 м длины на любом участке.

3. Не удалена защитная плёнка с профилей створок и рам окон и балконного блока (см. фото 7 в подразделе 8.2 раздела 8)

ГОСТ 30674-99 «Блоки оконные из поливинилхлоридных профилей Г.11 Удаление защитной пленки с лицевых поверхностей профилей следует производить после монтажа изделий и отделки монтажного проема, учитывая при этом, что продолжительность воздействия солнечных лучей на защитную пленку не должна превышать десяти дней.

4. Замытие уплотнителей рамы балконного блока (см. фото 6 в подразделе 8.2 раздела 8)

ГОСТ 30674-99 «Блоки оконные из поливинилхлоридных профилей 5.6.17 Уплотняющие прокладки должны устанавливаться непрерывно по всему периметру притвора створок и стеклопакета. При кольцевой установке стык прокладок должен находиться в верхней части изделия. При установке прокладок со стыками в углах под 45° стыки прокладок следует сваривать или склеивать (кроме прокладок, устанавливаемых в штапиках). Угловые перегибы и сварные стыки уплотняющих прокладок для стеклопакетов не должны иметь выступов (выпираний), вызывающих сосредоточенные нагрузки на стеклопакеты.

5. Трещина на раме балконного блока в кухне, правый верхний угол (см. фото 5 в подразделе 8.2 раздела 8)

ГОСТ 30674-99 «Блоки оконные из поливинилхлоридных профилей», п.5.3.5 Внешний вид изделий: цвет, глянец, допустимые дефекты поверхности ПВХ профилей (риски, царапины, усадочные трещины, раковины и др.) должен соответствовать образцам-эталонам, утвержденным руководителем предприятия - изготовителя изделий

6. Ржавчина и пропуски прокраса защитного ограждения холодного остекления в лоджии (см. фото 9-10 в подразделе 8.2 раздела 8)

СП 28.13330.2017 "Защита строительных конструкций от коррозии. Актуализированная редакция СНиП 2.03.11-85" (с Изменениями N 1, 2)

7. Отсутствует утепление плоскости стены со стороны балконного блока в лоджии (см. фото 3 в подразделе 8.2 раздела 8)

СП 50.13330.2012 ТЕПЛОВАЯ ЗАЩИТА ЗДАНИЙ Актуализированная редакция СНиП 23-02-2003

8. Пропуски теплоизоляции левой и правой стены в лоджии (см. фото 1-2 в подразделе 8.2 раздела 8)

СП 50.13330.2012 ТЕПЛОВАЯ ЗАЩИТА ЗДАНИЙ Актуализированная редакция СНиП 23-02-2003

9. Отсутствует штукатурка левой и правой плоскости стены в лоджии (см. фото 1-2 в подразделе 8.2 раздела 8)

10. Короткие штапики и уплотнители стекол холодного остекления в лоджии (см. фото 8 в подразделе 8.2 раздела 8)

ГОСТ 21519-2022 Блоки оконные из алюминиевых профилей. Технические условия

11. Отсутствует пароизоляция монтажного шва балконного блока с внешней стороны (см. фото 4 в подразделе 8.2 раздела 8)

ГОСТ 30674-99 «Блоки оконные из поливинилхлоридных профилей» Г.4 При проектировании и исполнении узлов примыкания должны выполняться следующие условия: заделка монтажных зазоров между изделиями и откосами проемов стеновых конструкций должна быть по всему периметру окна плотной, герметичной, рассчитанной на выдерживание климатических нагрузок снаружи и условий эксплуатации внутри помещений.

12. Отсутствуют капельники и накладки петель створок окон и балконного блока

ГОСТ 30674-99 «Блоки оконные из поливинилхлоридных профилей» п5.9.6 На лицевой поверхности коробки отверстия должны быть защищены декоративными козырьками.

13. Ржавчина на радиаторе отопления в комнате 2

Отопительные приборы должны иметь термостойкое защитно-декоративное покрытие, обеспечивающее их защиту от коррозии. Качество покрытия поверхностей, видимых при эксплуатации отопительных приборов, должно быть не ниже класса 4 по ГОСТ 9.032. ГОСТ 31311-2005 «Приборы отопительные»

14. Отклонение окна в комнате 1 и в комнате 2 по вертикали до 10мм (см. фото 15-16 в подразделе 8.2 раздела 8)

ГОСТ 30674-99 «Блоки оконные из поливинилхлоридных профилей» Г.6 Оконные блоки следует устанавливать по уровню. Отклонение от вертикали и горизонтали сторон коробок смонтированных изделий не должны превышать 1,5 мм на 1 м длины, но не более 3 мм на высоту изделия.

15. Отсутствует заделка отверстий керамических блоков внешней стены в зоне подоконника в комнате 1 и в комнате 2, поддув холодного воздуха (см. фото 23-24 в подразделе 8.2 раздела 8)

СП 70.13330.2012 Несущие и ограждающие конструкции. Актуализированная редакция СНиП 3.03.01-87 (с Изменениями N 1, 3)

СП 50.13330.2012 ТЕПЛОВАЯ ЗАЩИТА ЗДАНИЙ Актуализированная редакция СНиП 23-02-2003

16. Отклонение плоскости внешней стены в комнате 1 до 20мм (см. фото 17-18 в подразделе 8.2 раздела 8)

СП 70.13330.2012 Несущие и ограждающие конструкции. Актуализированная редакция СНиП 3.03.01-87 (с Изменениями N 1, 3), п.9.18.5 Отклонения в размерах и положении каменных конструкций от проектных не должны превышать указанных в таблице 9.8. Отклонения поверхностей и углов кладки от вертикали на один этаж не более 10мм.

17. Отклонение плоскости внешней стены в комнате 2 по вертикали до 35мм (см. фото 17-18 в подразделе 8.2 раздела 8)

СП 70.13330.2012 Несущие и ограждающие конструкции. Актуализированная редакция СНиП 3.03.01-87 (с Изменениями N 1, 3), п.9.18.5 Отклонения в размерах и положении каменных конструкций от проектных не должны превышать указанных в таблице 9.8. Отклонения поверхностей и углов кладки от вертикали на один этаж не более 10мм.

18. Трещины по углам стен и на примыкании ЖБ пилона к блочной стене в комнате 1

СП 70.13330.2012 Несущие и ограждающие конструкции. Актуализированная редакция СНиП 3.03.01-87 (с Изменениями N 1, 3)

19. Отклонение канализационного стояка в санузле 1,2 по вертикали до 25мм (см. фото 19-20 в подразделе 8.2 раздела 8)

СП 30.13330.2020 Внутренний водопровод и канализация зданий п18.3 Канализационные стояки по всей длине должны быть прямолинейными. При невозможности выполнения данного условия допускается устройство отступов на канализационных стояках, ниже которых присоединяются санитарно-технические приборы, при условии, что гидравлические затворы этих приборов гарантированы от срыва

20. Не закреплена противоположная муфта канализационного стояка в санузле 1,2 (см. фото 22 в подразделе 8.2 раздела 8)

СП 30.13330.2020 Внутренний водопровод и канализация зданий

21. Царапины, сколы и вмятины на полотне и коробке входной двери (см. фото 25-26 в подразделе 8.2 раздела 8)

ГОСТ 31173-2016 Блоки дверные стальные 5.6.6 Лицевые поверхности дверных блоков не должны иметь трещин, заусенцев, механических повреждений. Дефекты поверхности, различимые невооруженным глазом с расстояния 1,5 м при естественном освещении не менее 300 лк, не допускаются.

22. Пропуски заполнения монтажного шва входной двери (см. фото 27 в подразделе 8.2 раздела 8)

ГОСТ 31173-2003 Блоки дверные стальные. Технические условия. Приложение Е, Е.4 При проектировании и исполнении узлов примыкания должны выполняться следующие условия: заделка монтажных зазоров между изделиями и откосами проемов стеновых конструкций должна быть по всему периметру дверного блока плотной, герметичной, рассчитанной на выдерживание климатических нагрузок снаружи и условий эксплуатации внутри помещений;

23. Отклонение входной двери по вертикали до 15мм (см. фото 29-30 в подразделе 8.2 раздела 8)

ГОСТ 31173-2003 Блоки дверные стальные. Технические условия. Г.6 Дверные блоки следует устанавливать по уровню и отвесу. Отклонение от вертикали и горизонтали профилей коробок смонтированных изделий не должно превышать 1.5 мм на 1 м длины, но не более 3 мм на высоту изделия. В случае если противоположные профили отклонены в разные стороны («скручивание коробки»), их суммарное отклонение от нормали не должно превышать 3 мм

24. Не заделана гильза проходки стояка ХВС в санузле 2 (см. фото 21 в подразделе 8.2 раздела 8)

СП 30.13330.2020 Внутренний водопровод и канализация зданий п11.5 В местах пересечения трубопроводами внутренних стен, перегородок, перекрытий следует предусматривать гильзы из полимерных или металлических труб. Внутренний диаметр гильз должен быть на 5-10 мм больше наружного диаметра прокладываемой трубы. Зазор между трубой и гильзой следует заполнить негорючим гидрофобным материалом, допускающим перемещение трубы вдоль продольной оси.

25. Отклонение плоскости плиты перекрытия пола в кухне-гостиной по горизонтали до 33мм (см. фото 31-32 в подразделе 8.2 раздела 8)

СП 70.13330.2012 Несущие и ограждающие конструкции. Актуализированная редакция СНиП 3.03.01-87 (с изменением № 1) 5.18.3 Требования, предъявляемые к законченным бетонным и железобетонным конструкциям или частям сооружений, приведены в таблице 5.12.

Отклонение горизонтальных плоскостей на весь выверяемый участок не более 20мм

26. Узкий монтажный шов входной двери, менее 10мм (см. фото 27-28 в подразделе 8.2 раздела 8)

ГОСТ 31173-2016 Блоки дверные стальные. Технические условия. Г.8 При устройстве монтажных швов и установке наружных дверных блоков рекомендуется учитывать требования ГОСТ 30971-2012 Швы монтажные узлов примыкания оконных блоков к стеновым проемам. 5.2 Требования к размерам не более 20-60 мм.

8.2 Фотоиллюстрации выявленных дефектов.



Фото 1



Фото 2



Фото 3



Фото 4



Φοτο 5



Φοτο 6



Φοτο 7



Φοτο 8



Фото 9



Фото 10



Фото 11



Фото 12



Фото 13



Фото 14



Фото 15



Фото 16

Примечание – общий вид дефекта и методы измерения его геометрических параметров, представленных на фото 15-16, аналогичны для всех помещений в квартире №957, в которых выявлен подобного рода



Фото 17



Фото 18

Примечание – общий вид дефекта и методы измерения его геометрических параметров, представленных на фото 17-18, аналогичны для всех помещений в квартире №957, в которых выявлен подобного рода

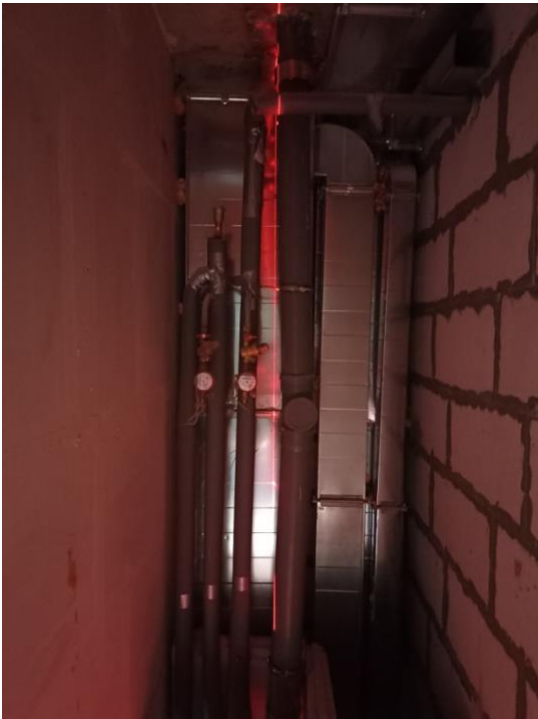


Фото 19



Фото 20



Φοτο 21



Φοτο 22



Φοτο 23



Φοτο 24



Φοτο 25



Φοτο 26



Φοτο 27



Φοτο 28



Фото 29

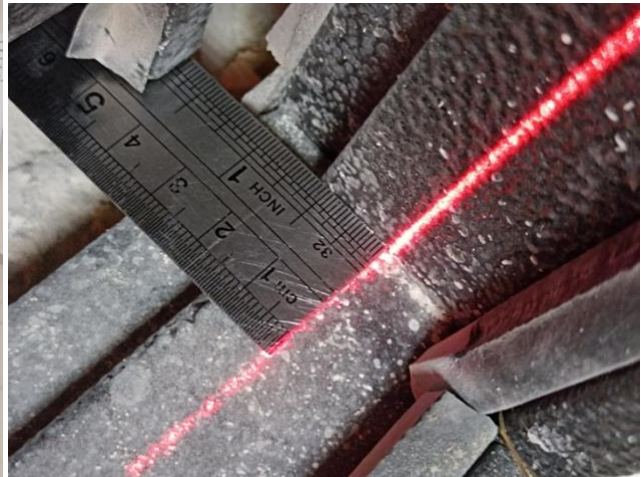


Фото 30



Фото 31



Фото 32

8.3 По вопросу 2

«В случае наличия дефектов и недостатков в квартире _____, определить стоимость работ и материалов, необходимых для устранения выявленных дефектов и недостатков?»

В ходе визуального и инструментального обследования квартиры №____ выявлены дефекты и недостатки, представленные в подразделе 8.1 раздела 8 настоящего заключения.

Составлена ведомость объемов работ для определения стоимости работ и материалов, необходимых для устранения выявленных недостатков (см. таблицу 1).

Таблица 1 - Ведомость объемов работ по устранению выявленных дефектов и недостатков

№ п/п	Наименование	Ед. изм.	Кол.
1	2	3	4
Раздел 1. Стены			
1	Нанесение на поверхность стен грунтовки глубокого проникновения	м2	9,81
2	Выравнивание стен толщиной до 20 мм гипсовой штукатуркой	м2	11,30
3	Заделка трещин в плоскости стены	м.п	5,56
4	Теплоизоляция стен, мин плитами толщиной до 100мм	м2	4,42
Раздел 2. Полы			
6	Грунтовка плоскости пола	м2	13,84
7	Заливка стяжки толщиной до 30мм	м2	13,84
Раздел 3. Оконные блоки			
8	Замена оконных блоков ПВХ, hxb=1600x2000	шт(м2)	2(6,40)
9	Замена балконного блока ПВХ, hxb=2400x2200	шт(м2)	1(5,28)
10	Демонтаж/монтаж отливов металлических, шириной до 300мм	м.п	4,00
11	Герметизация отливов окон к внешним откосам	п.м	1,20
12	Замена уплотнителей стекол холодного остекления	м.п	8,80
Раздел 4. Иные работы			
13	Замена радиатора отопления	шт.	1
14	Замена металлического дверного блока (входная дверь), 2100x960	шт	1

№ п/п	Наименование	Ед. изм.	Кол.
1	2	3	4
16	Заделка гильз холодного водоснабжения в плоскости стены	шт	1
17	Крепление противопожарной муфты канализационного стояка d110	шт	2
18	Выравнивание канализационного стояка по вертикали и крепление стояка	шт(м.п)	2(5,52)
19	Зачистка и покраска металлического защитного ограждения окна	м2	2,40
20	Погрузочно-разгрузочные работы		
21	Вывоз/уборка строительного мусора		

Стоимость работ и материалов, необходимых для устранения выявленных дефектов и недостатков, определена локальным сметным расчетом с использованием федеральных единичных расценок на строительно-монтажные и ремонтно-строительные работы в текущем уровне цен (за III квартал 2023 г.).

Стоимость работ и материалов, необходимых для устранения выявленных дефектов и недостатков составляет 290 019,60 рублей (двести девяносто тысяч девятнадцать рублей 60 копеек) (расчет стоимости приведен в пункте 10 настоящего заключения)

9 Выводы специалиста.

Вопрос №1: «Соответствует ли качество выполненных строительно - монтажных работ в квартире _____, требованиям договора участия в долевом строительстве, государственных стандартов, строительных норм и правил, а также иным требованиям, предъявляемым при строительстве объектов данного рода?»

Ответ на вопрос №1: «Качество выполненных строительно – монтажных работ в квартире _____ не соответствует требованиям, предъявляемым к строительству объектов данного рода в объеме, установленном в рамках проведенной экспертизы.»

Вопрос №2: «В случае наличия дефектов и недостатков в квартире _____, определить стоимость работ и материалов, необходимых для устранения выявленных дефектов и недостатков?»

Ответ на вопрос №2: «Стоимость работ и материалов, необходимых для устранения выявленных дефектов и недостатков составляет 290 019,60 рублей (двести девяносто тысяч девятнадцать рублей 60 копеек) (расчет стоимости приведен в пункте 10 настоящего заключения)»

В техническое заключение о недостатках строительства включены следующие приложения:

- Приложение 1. Диплом специалиста.
- Приложение 2. Удостоверение специалиста.
- Приложение 3. Уведомление о включении сведений в Национальный реестр специалистов в области инженерных изысканий и архитектурно-строительного проектирования
- Приложение 4. Выписка из Единого реестра членов саморегулируемых организаций, основанных на членстве лиц, осуществляющих инженерные изыскания, подготовку проектной документации
- Приложение 5. Выписка из реестра членов саморегулируемой организации
- Приложение 6. Сертификаты калибровок и поверок.
- Приложение 7. Обмерный план квартиры.

Эксперт: _____ / Егоров В.В.

/ИП Пушкарев С.А

10 Локальный сметный расчет

Приложение № 2
Утверждено приказом № 421 от 4
августа 2020 г. Минстроя РФ

Наименование редакции сметных нормативов

Изменения в сметные нормы, федеральные единичные расценки и отдельные составляющие к ним, включенные в федеральный реестр сметных нормативов приказами Минстроя России от 26 декабря 2019 г. № 871/пр, 872/пр, 873/пр, 874/пр, 875/пр, 876/пр (в ред. приказов от 30.03.2020 № 171/пр, 172/пр, от 01.06.2020 № 294/пр, 295/пр, от 30.06.2020 № 352/пр, 353/пр, от 20.10.2020 № 635/пр, 636/пр, от 09.02.2021 № 50/пр, 51/пр, от 24.05.2021 № 320/пр, 321/пр, от 24.06.2021 № 407/пр, 408/пр, от 14.10.2021 № 745/пр, 746/пр), от 20.12.2021 № 961/пр, 962/пр)

Наименование программного продукта

ГРАНД-Смета, версия
2023.3

Ремонт квартиры №957, г. Москва, поселение Сосенское, улица Василия Ощепкова, дом 3
(наименование объекта капитального строительства)

ЛОКАЛЬНЫЙ СМЕТНЫЙ РАСЧЕТ (СМЕТА) № 01

Ремонтные работы

(наименование конструктивного решения)

Составлен базисно-индексным методом

Основание

(проектная и (или) иная техническая документация)

Составлен(а) в текущем (базисном) уровне цен (01.01.2000)

Сметная стоимость 290,02 (29,96) тыс.руб.

в том числе:

строительных работ 241,68 (24,96) тыс.руб.

монтажных работ 0,00 (0) тыс.руб.

оборудования 0,00 (0) тыс.руб.

прочих затрат 0,00 (0) тыс.руб.

Средства на оплату труда рабочих 24,01 (0,64) тыс.руб.

Нормативные затраты труда рабочих 73,91 чел.час.

Нормативные затраты труда машинистов 2,45 чел.час.

Расчетный измеритель конструктивного решения _____

Индексы пересчета на 3 квартал 2023 г. Москва

№ п/п	Обоснование	Наименование работ и затрат	Единица измерения	Количество			Сметная стоимость в базисном уровне цен (в текущем уровне цен (гр. 8) для ресурсов, отсутствующих в СНБ), руб.			Индексы	Сметная стоимость в текущем уровне цен, руб.
				на единицу	коэффициенты	всего с учетом коэффициентов	на единицу	коэффициенты	всего		
1	2	3	4	5	6	7	8	9	10	11	12
Раздел 1. Стены											
1	ФЕР15-07-003-02	Нанесение водно-дисперсионной грунтовки на поверхности: пористые (камень, кирпич, бетон и т.д.) Объем=9,81 / 100	100 м2	0,0981	1	0,0981					
	Приказ от 04.08.2020 № 421/пр п.586	При применении сметных норм, включенных в сборники ГЭСН (ФЕР, ТЕР), аналогичных технологическим процессам в новом строительстве, в том числе по возведению новых конструктивных элементов ОЗП=1,15; ЭМ=1,25 к расх.; ЗПМ=1,25; ТЗ=1,15; ТЗМ=1,25									
	1	ОТ					33,87	1,15	3,82	37,34	143,00
	2	ЭМ					22,14	1,25	2,71	12,18	33,00
	3	в т.ч. ОТм					0,58	1,25	0,07	37,34	3,00
	4	М					1,84		0,18	7,78	1,00
		ЗТ	чел.-ч	3,69	1,15	0,4162874					
		ЗТм	чел.-ч	0,05	1,25	0,0061313					
		Итого по расценке					57,85		6,71		177,00
		ФОТ							3,89		146,00
	Приказ № 812/пр от 21.12.2020 Прил. п.15, Приказ № 812/пр от 21.12.2020 п.25	НР Отделочные работы	%	100	0,9	90			3,50		131,00
	Приказ № 774/пр от 11.12.2020 Прил. п.15, Приказ № 774/пр от 11.12.2020 п.16	СП Отделочные работы	%	49	0,85	41,65			1,62		61,00
		Всего по позиции							11,83		369,00
2	ФССЦ-14.4.01.02-0012	Грунтовка укрепляющая, глубокого проникновения, быстросохнущая, паропроницаемая (Отделочные работы)	кг	1,35378	1	1,35378	13,08		17,71	7,78	138,00
		Всего по позиции							17,71		138,00
3	ФЕР15-02-019-03	Сплошное выравнивание внутренних поверхностей (однослойное оштукатуривание) из сухих растворных смесей толщиной до 10 мм: стен Объем=11,30 / 100	100 м2	0,113	1	0,113					
	Приказ от 04.08.2020 № 421/пр п.586	При применении сметных норм, включенных в сборники ГЭСН (ФЕР, ТЕР), аналогичных технологическим процессам в новом строительстве, в том числе по возведению новых конструктивных элементов ОЗП=1,15; ЭМ=1,25 к расх.; ЗПМ=1,25; ТЗ=1,15; ТЗМ=1,25									

	1	ОТ				277,14	1,15	36,01	37,34	1 345,00
	2	ЭМ				17,03	1,25	2,41	12,18	29,00
	3	в т.ч. ОТм				10,08	1,25	1,42	37,34	53,00
	4	М				1,24		0,14	7,78	1,00
		ЗТ	чел.-ч	32,49	1,15	4,2220755				
		ЗТм	чел.-ч	0,93	1,25	0,1313625				
		Итого по расценке				295,41		38,56		1 375,00
		ФОТ						37,43		1 398,00
Приказ № 812/пр от 21.12.2020 Прил. п.15, Приказ № 812/пр от 21.12.2020 п.25		НР Отделочные работы	%	100	0,9	90		33,69		1 258,00
Приказ № 774/пр от 11.12.2020 Прил. п.15, Приказ № 774/пр от 11.12.2020 п.16		СП Отделочные работы	%	49	0,85	41,65		15,59		582,00
		Всего по позиции						87,84		3 215,00
4	ФЕР15-02-019-07	Сплошное выравнивание внутренних поверхностей (однослойное оштукатуривание) из сухих растворных смесей на каждый 1 мм изменения толщины слоя добавлять или исключать к расценке: 15-02-019-03		100 м2	0,113	1	0,113			
		Объем=11,30 / 100								
		до 20 мм ПЗ=10 (ОЗП=10; ЭМ=10 к расх.; ЗПМ=10; МАТ=10 к расх.; ТЗ=10; ТЗМ=10)								
Приказ от 04.08.2020 № 421/пр п.586		При применении сметных норм, включенных в сборники ГЭСН (ФЕР, ТЕР), аналогичных технологическим процессам в новом строительстве, в том числе по возведению новых конструктивных элементов ОЗП=1,15; ЭМ=1,25 к расх.; ЗПМ=1,25; ТЗ=1,15; ТЗМ=1,25								
	1	ОТ				26,44	11,5	34,36	37,34	1 283,00
	2	ЭМ				1,68	12,5	2,37	12,18	29,00
	3	в т.ч. ОТм				0,99	12,5	1,40	37,34	52,00
	4	М				0,12	10	0,14	7,78	1,00
		ЗТ	чел.-ч	3,1	11,5	4,02845				
		ЗТм	чел.-ч	0,09	12,5	0,127125				
		Итого по расценке				28,24		36,87		1 313,00
		ФОТ						35,76		1 335,00
Приказ № 812/пр от 21.12.2020 Прил. п.15, Приказ № 812/пр от 21.12.2020 п.25		НР Отделочные работы	%	100	0,9	90		32,18		1 202,00
Приказ № 774/пр от 11.12.2020 Прил. п.15, Приказ № 774/пр от 11.12.2020 п.16		СП Отделочные работы	%	49	0,85	41,65		14,89		556,00
		Всего по позиции						83,94		3 071,00

5	ФССЦ-04.3.02.05-0004	Смеси штукатурные на основе гипса, быстротвердеющие, для ручного нанесения, М50 (Отделочные работы) Объем=0,09605+0,09605	т	0,1921	1	0,1921	2 362,51	453,84	7,78	3 531,00	
Всего по позиции								453,84		3 531,00	
6	ФЕРр53-14-1	Заделка трещин в кирпичных стенах: цементным раствором Объем=5,56 / 10	10 м	0,556	1	0,556					
	1	ОТ					24,31	13,52	37,34	505,00	
	4	М					0,02	0,01	7,78		
		ЗТ	чел.-ч	2,71		1,50676					
Итого по расценке							24,33	13,53		505,00	
ФОТ								13,52		505,00	
	Приказ № 812/пр от 21.12.2020 Прил. п.87	НР Стены (ремонтно-строительные)	%	92		92		12,44		465,00	
	Приказ № 774/пр от 11.12.2020 Прил. п.87	СП Стены (ремонтно-строительные)	%	52		52		7,03		263,00	
Всего по позиции								33,00		1 233,00	
7	ФССЦ-04.3.02.09-0822	Смеси сухие растворные, проникающего действия, для устранения фильтрации воды и герметизации швов, стыков, трещин (Стены (ремонтно-строительные)) Объем=5,56*0,5	кг	2,78	1	2,78	71,30	198,21	7,78	1 542,00	
Всего по позиции								198,21		1 542,00	
8	ФЕР26-01-011-01	Изоляция плоских и криволинейных поверхностей матами минераловатными прошивными безобкладочными и в обкладках, плитами минераловатными на синтетическом связующем, плитами из стеклянного штапельного волокна Объем=4,42*0,1	м3	0,442	1	0,442					
	Приказ от 04.08.2020 № 421/пр п.586	При применении сметных норм, включенных в сборники ГЭСН (ФЕР, ТЕР), аналогичных технологическим процессам в новом строительстве, в том числе по возведению новых конструктивных элементов ОЗП=1,15; ЭМ=1,25 к расх.; ЗПМ=1,25; ТЗ=1,15; ТЗМ=1,25									
	1	ОТ					137,49	1,15	69,89	37,34	2 610,00
	2	ЭМ					33,94	1,25	18,75	12,18	228,00
	3	в т.ч. ОТм					5,92	1,25	3,27	37,34	122,00
	4	М					135,18		59,75	7,78	465,00
		ЗТ	чел.-ч	14,8	1,15	7,52284					

	ЗТм	чел.-ч	0,51	1,25	0,281775					
	Итого по расценке					306,61	148,39		3 303,00	
	ФОТ						73,16		2 732,00	
Приказ № 812/пр от 21.12.2020 Прил. п.20, Приказ № 812/пр от 21.12.2020 п.25	НР Теплоизоляционные работы	%	97	0,9	87,3		63,87		2 385,00	
Приказ № 774/пр от 11.12.2020 Прил. п.20, Приказ № 774/пр от 11.12.2020 п.16	СП Теплоизоляционные работы	%	55	0,85	46,75		34,20		1 277,00	
	Всего по позиции						246,46		6 965,00	
9 ФССЦ-12.2.04.04-0009	Маты прошивные из минеральной ваты, теплоизоляционные, без обкладочного материала, 125, толщина 100 мм (Теплоизоляционные работы)	м3	0,47736	1	0,47736	542,39	258,92	7,78	2 014,00	
	Всего по позиции						258,92		2 014,00	
10 ФЕР15-02-015-05	Штукатурка поверхностей внутри здания известковым раствором улучшенная: по камню и бетону стен Объем=4,42 / 100	100 м2	0,0442	1	0,0442					
Приказ от 04.08.2020 № 421/пр п.586	При применении сметных норм, включенных в сборники ГЭСН (ФЕР, ТЕР), аналогичных технологическим процессам в новом строительстве, в том числе по возведению новых конструктивных элементов ОЗП=1,15; ЭМ=1,25 к расх.; ЗПМ=1,25; ТЗ=1,15; ТЗМ=1,25									
1	ОТ					601,60	1,15	30,58	37,34	1 142,00
2	ЭМ					66,15	1,25	3,65	12,18	44,00
3	в т.ч. ОТм					40,04	1,25	2,21	37,34	83,00
4	М					1 060,19		46,86	7,78	365,00
	ЗТ	чел.-ч	64	1,15	3,25312					
	ЗТм	чел.-ч	4,36	1,25	0,24089					
	Итого по расценке					1 727,94		81,09		1 551,00
	ФОТ							32,79		1 225,00
Приказ № 812/пр от 21.12.2020 Прил. п.15, Приказ № 812/пр от 21.12.2020 п.25	НР Отделочные работы	%	100	0,9	90		29,51		1 103,00	
Приказ № 774/пр от 11.12.2020 Прил. п.15, Приказ № 774/пр от 11.12.2020 п.16	СП Отделочные работы	%	49	0,85	41,65		13,66		510,00	
	Всего по позиции						124,26		3 164,00	
	Итого по разделу 1 Стены :									
	Итого прямые затраты (справочно)							1 253,83		
	в том числе:									
	Оплата труда рабочих							188,18		

Эксплуатация машин	29,89
в том числе оплата труда машинистов (Отм)	8,37
Материалы	1 035,76
Строительные работы	1 516,01
в том числе:	
оплата труда	188,18
эксплуатация машин и механизмов	29,89
в том числе оплата труда машинистов (Отм)	8,37
материалы	1 035,76
накладные расходы	175,19
сметная прибыль	86,99
Итого ФОТ (справочно)	196,55
Итого накладные расходы (справочно)	175,19
Итого сметная прибыль (справочно)	86,99
Итого по разделу 1 Стены	1 516,01

Раздел 2. Полы

11	ФЕР15-07-003-02	Нанесение водно-дисперсионной грунтовки на поверхности: пористые (камень, кирпич, бетон и т.д.) Объем=13,84 / 100	100 м2	0,1384	1	0,1384					
Приказ от 04.08.2020 № 421/пр п.586	При применении сметных норм, включенных в сборники ГЭСН (ФЕР, ТЕР), аналогичных технологическим процессам в новом строительстве, в том числе по возведению новых конструктивных элементов ОЗП=1,15; ЭМ=1,25 к расх.; ЗПМ=1,25; ТЗ=1,15; ТЗМ=1,25										
1	ОТ						33,87	1,15	5,39	37,34	201,00
2	ЭМ						22,14	1,25	3,83	12,18	47,00
3	в т.ч. Отм						0,58	1,25	0,10	37,34	4,00
4	М						1,84		0,25	7,78	2,00
	ЗТ	чел.-ч	3,69	1,15	0,5873004						
	ЗТм	чел.-ч	0,05	1,25	0,00865						
	Итого по расценке						57,85		9,47		250,00
	ФОТ								5,49		205,00
Приказ № 812/пр от 21.12.2020 Прил. п.15, Приказ № 812/пр от 21.12.2020 п.25	НР Отделочные работы	%	100	0,9	90				4,94		185,00
Приказ № 774/пр от 11.12.2020 Прил. п.15, Приказ № 774/пр от 11.12.2020 п.16	СП Отделочные работы	%	49	0,85	41,65				2,29		85,00
	Всего по позиции								16,70		520,00

12	ФССЦ-14.4.01.02-0012	Грунтовка укрепляющая, глубокого проникновения, быстросохнущая, паропроницаемая (Отделочные работы)	кг	1,90992	1	1,90992	13,08	24,98	7,78	194,00	
Всего по позиции								24,98		194,00	
13	ФЕР11-01-011-01	Устройство стяжек: цементных толщиной 20 мм Объем=13,84 / 100	100 м2	0,1384	1	0,1384					
	Приказ от 04.08.2020 № 421/пр п.586	При применении сметных норм, включенных в сборники ГЭСН (ФЕР, ТЕР), аналогичных технологическим процессам в новом строительстве, в том числе по возведению новых конструктивных элементов ОЗП=1,15; ЭМ=1,25 к расх.; ЗПМ=1,25; ТЗ=1,15; ТЗМ=1,25									
	1	ОТ					282,66	1,15	44,99	37,34	1 680,00
	2	ЭМ					43,61	1,25	7,54	12,18	92,00
	3	в т.ч. ОТм					17,15	1,25	2,97	37,34	111,00
	4	М					8,54		1,18	7,78	9,00
		ЗТ	чел.-ч	35,6	1,15	5,666096					
		ЗТм	чел.-ч	1,27	1,25	0,21971					
Итого по расценке							334,81		53,71		1 781,00
		ФОТ							47,96		1 791,00
	Приказ № 812/пр от 21.12.2020 Прил. п.11, Приказ № 812/пр от 21.12.2020 п.25	НР Полы	%	112	0,9	100,8			48,34		1 805,00
	Приказ № 774/пр от 11.12.2020 Прил. п.11, Приказ № 774/пр от 11.12.2020 п.16	СП Полы	%	65	0,85	55,25			26,50		990,00
Всего по позиции								128,55		4 576,00	
14	ФЕР11-01-011-02	Устройство стяжек: на каждые 5 мм изменения толщины стяжки добавлять или исключать к расценке 11-01-011-01 Объем=13,84 / 100 до 30 мм ПЗ=2 (ОЗП=2; ЭМ=2 к расх.; ЗПМ=2; МАТ=2 к расх.; ТЗ=2; ТЗМ=2)	100 м2	0,1384	1	0,1384					
	Приказ от 04.08.2020 № 421/пр п.586	При применении сметных норм, включенных в сборники ГЭСН (ФЕР, ТЕР), аналогичных технологическим процессам в новом строительстве, в том числе по возведению новых конструктивных элементов ОЗП=1,15; ЭМ=1,25 к расх.; ЗПМ=1,25; ТЗ=1,15; ТЗМ=1,25									
	1	ОТ					3,49	2,3	1,11	37,34	41,00
	2	ЭМ					7,56	2,5	2,62	12,18	32,00
	3	в т.ч. ОТм					2,84	2,5	0,98	37,34	37,00
		ЗТ	чел.-ч	0,44	2,3	0,1400608					
		ЗТм	чел.-ч	0,21	2,5	0,07266					
Итого по расценке							11,05		3,73		73,00
		ФОТ							2,09		78,00

Приказ № 812/пр от 21.12.2020 Прил. п.11, Приказ № 812/пр от 21.12.2020 п.25	НР Полы	%	112	0,9	100,8		2,11		79,00	
Приказ № 774/пр от 11.12.2020 Прил. п.11, Приказ № 774/пр от 11.12.2020 п.16	СП Полы	%	65	0,85	55,25		1,15		43,00	
Всего по позиции							6,99		195,00	
15	ФССЦ-04.3.01.09-0015	Раствор готовый кладочный, цементный, М150 (Полы)	м3	0,423504	1	0,423504	548,30	232,21	7,78	1 807,00
		Объем=0,282336+0,141168								
Всего по позиции							232,21		1 807,00	
Итого по разделу 2 Полы :										
Итого прямые затраты (справочно)							324,10			
в том числе:										
Оплата труда рабочих							51,49			
Эксплуатация машин							13,99			
в том числе оплата труда машинистов (Отм)							4,05			
Материалы							258,62			
Строительные работы							409,43			
в том числе:										
оплата труда							51,49			
эксплуатация машин и механизмов							13,99			
в том числе оплата труда машинистов (Отм)							4,05			
материалы							258,62			
накладные расходы							55,39			
сметная прибыль							29,94			
Итого ФОТ (справочно)							55,54			
Итого накладные расходы (справочно)							55,39			
Итого сметная прибыль (справочно)							29,94			
Итого по разделу 2 Полы							409,43			
Раздел 3. Окна										
16	ФЕРр56-2-2	Снятие оконных переплетов: остекленных Объем=(6,4+5,28) / 100	100 м2	0,1168	1	0,1168				
		1 ОТ					369,80	43,19	37,34	1 613,00
		2 ЭМ					29,07	3,40	12,18	41,00

	3	в т.ч. ОТм				12,56		1,47	37,34	55,00
		ЗТ	чел.-ч	46,11		5,385648				
		ЗТм	чел.-ч	0,93		0,108624				
		Итого по расценке				398,87		46,59		1 654,00
		ФОТ						44,66		1 668,00
Приказ № 812/пр от 21.12.2020 Прил. п.90		НР Проемы (ремонтно-строительные)	%	90		90		40,19		1 501,00
Приказ № 774/пр от 11.12.2020 Прил. п.90		СП Проемы (ремонтно-строительные)	%	47		47		20,99		784,00
		Всего по позиции						107,77		3 939,00
17	ФЕРр56-1-1	Демонтаж оконных коробок: в каменных стенах с отбивкой штукатурки в откосах Объем=3 / 100		100 шт	0,03	1	0,03			
	1	ОТ					1 051,72	31,55	37,34	1 178,00
	2	ЭМ					97,07	2,91	12,18	35,00
	3	в т.ч. ОТм					9,45	0,28	37,34	10,00
		ЗТ	чел.-ч	128,73		3,8619				
		ЗТм	чел.-ч	0,7		0,021				
		Итого по расценке					1 148,79	34,46		1 213,00
		ФОТ						31,83		1 188,00
Приказ № 812/пр от 21.12.2020 Прил. п.90		НР Проемы (ремонтно-строительные)	%	90		90		28,65		1 069,00
Приказ № 774/пр от 11.12.2020 Прил. п.90		СП Проемы (ремонтно-строительные)	%	47		47		14,96		558,00
		Всего по позиции						78,07		2 840,00
18	ФЕР10-01-034-06	Установка в жилых и общественных зданиях оконных блоков из ПВХ профилей: поворотных (откидных, поворотно-откидных) с площадью проема более 2 м2 двухстворчатых Объем=6,4 / 100		100 м2	0,064	1	0,064			
Приказ от 04.08.2020 № 421/пр п.586		При применении сметных норм, включенных в сборники ГЭСН (ФЕР, ТЕР), аналогичных технологическим процессам в новом строительстве, в том числе по возведению новых конструктивных элементов ОЗП=1,15; ЭМ=1,25 к расх.; ЗПМ=1,25; ТЗ=1,15; ТЗМ=1,25								
	1	ОТ					1 268,96	1,15	93,40	37,34
	2	ЭМ					236,16	1,25	18,89	12,18
	3	в т.ч. ОТм					46,96	1,25	3,76	37,34
	4	М					6 100,36		390,42	7,78
		ЗТ	чел.-ч	145,19	1,15	10,685984				
		ЗТм	чел.-ч	3,94	1,25	0,3152				

		Итого по расценке				7 605,48		502,71		6 755,00	
		ФОТ						97,16		3 628,00	
Приказ № 812/пр от 21.12.2020 Прил. п.10, Приказ № 812/пр от 21.12.2020 п.25		НР Деревянные конструкции	%	108	0,9	97,2		94,44		3 526,00	
Приказ № 774/пр от 11.12.2020 Прил. п.10, Приказ № 774/пр от 11.12.2020 п.16		СП Деревянные конструкции	%	55	0,85	46,75		45,42		1 696,00	
		Всего по позиции						642,57		11 977,00	
19	ФЕР10-01-034-08	Установка в жилых и общественных зданиях оконных блоков из ПВХ профилей: поворотных (откидных, поворотно-откидных) с площадью проема более 2 м2 трехстворчатых, в том числе при наличии створок глухого остекления Объем=5,28 / 100	100 м2	0,0528	1	0,0528					
Приказ от 04.08.2020 № 421/пр п.586		При применении сметных норм, включенных в сборники ГЭСН (ФЕР, ТЕР), аналогичных технологическим процессам в новом строительстве, в том числе по возведению новых конструктивных элементов ОЗП=1,15; ЭМ=1,25 к расх.; ЗПМ=1,25; ТЗ=1,15; ТЗМ=1,25									
	1	ОТ				1 268,96	1,15	77,05	37,34	2 877,00	
	2	ЭМ				236,16	1,25	15,59	12,18	190,00	
	3	в т.ч. ОТм				46,96	1,25	3,10	37,34	116,00	
	4	М				6 229,34		328,91	7,78	2 559,00	
		ЗТ	чел.-ч	145,19	1,15	8,8159368					
		ЗТм	чел.-ч	3,94	1,25	0,26004					
		Итого по расценке				7 734,46		421,55		5 626,00	
		ФОТ						80,15		2 993,00	
Приказ № 812/пр от 21.12.2020 Прил. п.10, Приказ № 812/пр от 21.12.2020 п.25		НР Деревянные конструкции	%	108	0,9	97,2		77,91		2 909,00	
Приказ № 774/пр от 11.12.2020 Прил. п.10, Приказ № 774/пр от 11.12.2020 п.16		СП Деревянные конструкции	%	55	0,85	46,75		37,47		1 399,00	
		Всего по позиции						536,93		9 934,00	
20	ТЦ_17.4.04.03_50_5029069967_30.11.2023_02	Блок оконный (Полы) Объем=6,4+5,28 Цена=13396,32/1,2	м2	11,68	1	11,68	11 163,60	1,0506	17 607,84	7,78	136 989,00
Приказ от 04.08.2020 № 421/пр п.91		Транспортные затраты, в случае невозможности их определения на основании расчета или по результатам конъюнктурного анализа (от отпускной цены оборудования) - до 3% ПЗ=1,03 (ОЗП=1,03; ЭМ=1,03; МАТ=1,03)									
Приказ от 04.08.2020 № 421/пр п.92а		Заготовительно-складские расходы для материальных ресурсов (за исключением металлических конструкций) - 2% ПЗ=2% (ОЗП=2%; ЭМ=2%; МАТ=2%)									

		Всего по позиции				17 607,84			136 989,00	
21	ФЕРр58-20-1	Смена обделок из листовой стали (поясков, сандриков, отливов, карнизов) шириной: до 0,4 м Объем=4 / 100	100 м	0,04	1	0,04				
		1 ОТ					353,23	14,13	37,34	528,00
		2 ЭМ					5,13	0,21	12,18	3,00
		3 в т.ч. ОТм					1,54	0,06	37,34	2,00
		4 М					96,05	3,84	7,78	30,00
		ЗТ	чел.-ч	41,41		1,6564				
		ЗТм	чел.-ч	0,12		0,0048				
		Итого по расценке					454,41	18,18		561,00
		ФОТ						14,19		530,00
	Приказ № 812/пр от 21.12.2020 Прил. п.92	НР Крыши, кровли (ремонтно-строительные)	%	90		90		12,77		477,00
	Приказ № 774/пр от 11.12.2020 Прил. п.92	СП Крыши, кровли (ремонтно-строительные)	%	46		46		6,53		244,00
		Всего по позиции						37,48		1 282,00
22	ФЕРр53-21-8	Ремонт и восстановление герметизации коробок окон и балконных дверей мастикой: вулканизирующейся тиоколовой или монтажной пеной Объем=1,2 / 100	100 м	0,012	1	0,012				
		1 ОТ					270,74	3,25	37,34	121,00
		2 ЭМ					3 663,50	43,96	12,18	535,00
		3 в т.ч. ОТм					159,04	1,91	37,34	71,00
		ЗТ	чел.-ч	27,74		0,33288				
		ЗТм	чел.-ч	13,01		0,15612				
		Итого по расценке					3 934,24	47,21		656,00
		ФОТ						5,16		192,00
	Приказ № 812/пр от 21.12.2020 Прил. п.87	НР Стены (ремонтно-строительные)	%	92		92		4,75		177,00
	Приказ № 774/пр от 11.12.2020 Прил. п.87	СП Стены (ремонтно-строительные)	%	52		52		2,68		100,00
		Всего по позиции						54,64		933,00
23	ФССЦ-14.5.01.10-0003	Пена монтажная (Стены (ремонтно-строительные))	л	1	1	1	46,86	46,86	7,78	365,00
		Всего по позиции						46,86		365,00

24	ФЕРр69-58-1	Смена уплотнительной резины при толщине резины: 20 мм	шт	4	1	4				
		1 ОТ					2,53	10,12	37,34	378,00
		4 М					1,57	6,28	7,78	49,00
		ЗТ	чел.-ч	0,29		1,16				
		Итого по расценке					4,10	16,40		427,00
		ФОТ						10,12		378,00
	Приказ № 812/пр от 21.12.2020 Прил. п.103	НР Прочие ремонтно-строительные работы	%	92		92		9,31		348,00
	Приказ № 774/пр от 11.12.2020 Прил. п.103	СП Прочие ремонтно-строительные работы	%	44		44		4,45		166,00
		Всего по позиции						30,16		941,00
25	ФССЦ-01.7.19.06-0003	Прокладка ПРП уплотнительная, диаметр 20 мм (Прочие ремонтно-строительные работы)	м	8,8	1	8,8	4,23	37,22	7,78	290,00
		Всего по позиции						37,22		290,00
26	ФССЦ-14.1.04.02-0011	Клей резиновый № 88-Н (Прочие ремонтно-строительные работы)	кг	0,08	1	0,08	45,00	3,60	7,78	28,00
		Всего по позиции						3,60		28,00

Итого по разделу 3 Окна :

Итого прямые затраты (справочно)	18 782,62
в том числе:	
Оплата труда рабочих	272,69
Эксплуатация машин	84,96
в том числе оплата труда машинистов (Отм)	10,58
Материалы	18 424,97
Строительные работы	19 183,14
в том числе:	
оплата труда	272,69
эксплуатация машин и механизмов	84,96
в том числе оплата труда машинистов (Отм)	10,58
материалы	18 424,97
накладные расходы	268,02
сметная прибыль	132,50
Итого ФОТ (справочно)	283,27
Итого накладные расходы (справочно)	268,02

Итого сметная прибыль (справочно)

132,50

Итого по разделу 3 Окна**19 183,14**

в том числе:

материальные ресурсы, отсутствующие в ФРСН

17 607,84

Раздел 4. Иные работы

27	ФЕРр65-19-1	Демонтаж: радиаторов весом до 80 кг	100 шт	0,01	1	0,01				
		Объем=1 / 100								
	1	ОТ					865,70	8,66	37,34	323,00
	2	ЭМ					70,02	0,70	12,18	9,00
	3	в т.ч. ОТм					30,24	0,30	37,34	11,00
		ЗТ	чел.-ч	110		1,1				
		ЗТм	чел.-ч	2,24		0,0224				
		Итого по расценке					935,72	9,36		332,00
		ФОТ						8,96		334,00
	Приказ № 812/пр от 21.12.2020 Прил. п.99.1	НР Внутренние санитарно-технические работы: демонтаж и разборка (ремонтно-строительные)	%	87		87		7,80		291,00
	Приказ № 774/пр от 11.12.2020 Прил. п.99.1	СП Внутренние санитарно-технические работы: демонтаж и разборка (ремонтно-строительные)	%	44		44		3,94		147,00
		Всего по позиции						21,10		770,00
28	ФЕР18-03-001-02	Установка радиаторов: стальных	100 кВт	0,00873	1	0,00873				
		Объем=(0,873*1) / 100								
	1	ОТ					530,13	4,63	37,34	173,00
	2	ЭМ					192,89	1,68	12,18	20,00
	3	в т.ч. ОТм					38,75	0,34	37,34	13,00
	4	М					1 222,39	10,67	7,78	83,00
		ЗТ	чел.-ч	59,1		0,515943				
		ЗТм	чел.-ч	3,13		0,0273249				
		Итого по расценке					1 945,41	16,98		276,00
		ФОТ						4,97		186,00
	Приказ № 812/пр от 21.12.2020 Прил. п.16, Приказ № 812/пр от 21.12.2020 п.25	НР Сантехнические работы - внутренние (трубопроводы, водопровод, канализация, отопление, газоснабжение, вентиляция и кондиционирование воздуха)	%	121	0,9	108,9		5,41		203,00
	Приказ № 774/пр от 11.12.2020 Прил. п.16, Приказ № 774/пр	СП Сантехнические работы - внутренние (трубопроводы, водопровод,	%	72	0,85	61,2		3,04		114,00

	от 11.12.2020 п.16	канализация, отопление, газоснабжение, вентиляция и кондиционирование воздуха)									
		Всего по позиции						25,43		593,00	
29	ФССЦ-18.5.10.06-0001	Радиаторы стальные панельные двухрядные, тепловая мощность 0,873 кВт, концевые (Сантехнические работы - внутренние (трубопроводы, водопровод, канализация, отопление, газоснабжение, вентиляция и кондиционирование воздуха))	шт	1	1	1	382,81	382,81	7,78	2 978,00	
		Всего по позиции						382,81		2 978,00	
30	ФЕРр56-10-1	Снятие дверных полотен Объем=((2,1*0,96)) / 100	100 м2	0,02016	1	0,02016					
		1 ОТ					288,06	5,81	37,34	217,00	
		ЗТ	чел.-ч	36,28		0,7314048					
		Итого по расценке					288,06	5,81		217,00	
		ФОТ						5,81		217,00	
	Приказ № 812/пр от 21.12.2020 Прил. п.90	НР Проемы (ремонтно-строительные)	%	90		90		5,23		195,00	
	Приказ № 774/пр от 11.12.2020 Прил. п.90	СП Проемы (ремонтно-строительные)	%	47		47		2,73		102,00	
		Всего по позиции						13,77		514,00	
31	ФЕРр56-9-1	Демонтаж дверных коробок: в каменных стенах с отбивкой штукатурки в откосах Объем=1 / 100	100 шт	0,01	1	0,01					
		1 ОТ					1 437,99	14,38	37,34	537,00	
		2 ЭМ					205,91	2,06	12,18	25,00	
		ЗТ	чел.-ч	179,3		1,793					
		Итого по расценке					1 643,90	16,44		562,00	
		ФОТ						14,38		537,00	
	Приказ № 812/пр от 21.12.2020 Прил. п.90	НР Проемы (ремонтно-строительные)	%	90		90		12,94		483,00	
	Приказ № 774/пр от 11.12.2020 Прил. п.90	СП Проемы (ремонтно-строительные)	%	47		47		6,76		252,00	
		Всего по позиции						36,14		1 297,00	
32	ФЕР09-04-012-01	Установка металлических дверных блоков в готовые проемы Объем=2,1*0,96	м2	2,016	1	2,016					
	Приказ от 04.08.2020 № 421/пр п.586	При применении сметных норм, включенных в сборники ГЭСН (ФЕР, ТЕР), аналогичных технологическим процессам в новом строительстве, в том числе по возведению новых конструктивных элементов ОЗП=1,15; ЭМ=1,25 к расх.; ЗПМ=1,25; ТЗ=1,15; ТЗМ=1,25									
		1 ОТ					23,81	1,15	55,20	37,34	2 061,00
		2 ЭМ					14,41	1,25	36,31	12,18	442,00

	3	в т.ч. ОТм				1,97	1,25	4,96	37,34	185,00
	4	М				25,72		51,85	7,78	403,00
		ЗТ	чел.-ч	2,4	1,15	5,56416				
		ЗТм	чел.-ч	0,17	1,25	0,4284				
		Итого по расценке				63,94		143,36		2 906,00
		ФОТ						60,16		2 246,00
Приказ № 812/пр от 21.12.2020 Прил. п.9, Приказ № 812/пр от 21.12.2020 п.25		НР Строительные металлические конструкции	%	93	0,9	83,7		50,35		1 880,00
Приказ № 774/пр от 11.12.2020 Прил. п.9, Приказ № 774/пр от 11.12.2020 п.16		СП Строительные металлические конструкции	%	62	0,85	52,7		31,70		1 184,00
		Всего по позиции						225,41		5 970,00
33	ФССЦ-07.1.01.01-0019	Дверь противопожарная металлическая: однопольная ДПМ- 01/60, размером 900x2100 мм (Строительные металлические конструкции)	шт	1	1	1	2 679,27	2 679,27	7,78	20 845,00
		Всего по позиции						2 679,27		20 845,00
34	ФЕР46-03-017-03	Заделка отверстий, гнезд и борозд: в стенах и перегородках железобетонных площадью до 0,1 м2 Объем=1*0,1*0,1	м3	0,01	1	0,01				
	1	ОТ				611,44		6,11	37,34	228,00
	2	ЭМ				28,65		0,29	12,18	4,00
	3	в т.ч. ОТм				4,99		0,05	37,34	2,00
	4	М				882,39		8,82	7,78	69,00
		ЗТ	чел.-ч	75,58		0,7558				
		ЗТм	чел.-ч	0,43		0,0043				
		Итого по расценке				1 522,48		15,22		301,00
		ФОТ						6,16		230,00
Приказ № 812/пр от 21.12.2020 Прил. п.40.1		НР Работы по реконструкции зданий и сооружений: усиление и замена существующих конструкций, возведение отдельных конструктивных элементов	%	103		103		6,34		237,00
Приказ № 774/пр от 11.12.2020 Прил. п.40.1		СП Работы по реконструкции зданий и сооружений: усиление и замена существующих конструкций, возведение отдельных конструктивных элементов	%	59		59		3,63		136,00
		Всего по позиции						25,19		674,00
35	ФССЦ-04.1.02.05-0003	Смеси бетонные тяжелого бетона (БСТ), класс В7,5 (М100)	м3	0,0104	1	0,0104	560,00	5,82	7,78	45,00

(Работы по реконструкции зданий и сооружений: усиление и замена существующих конструкций, возведение отдельных конструктивных элементов)

Всего по позиции **5,82** **45,00**

36	ФЕР16-07-008-03	Установка муфт противопожарных на трубопроводы пластиковые в междуэтажных перекрытиях с креплением дюбель-гвоздями к перекрытиям, диаметром: до 160 мм Объем=2 / 100	100 шт	0,02	1	0,02				
		1 ОТ					63,80	1,28	37,34	48,00
		2 ЭМ					3,94	0,08	12,18	1,00
		3 в т.ч. ОТм					0,70	0,01	37,34	
		4 М					83,63	1,67	7,78	13,00
		ЗТ	чел.-ч	7,48		0,1496				
		ЗТм	чел.-ч	0,06		0,0012				
		Итого по расценке					151,37	3,03		62,00
		ФОТ						1,29		48,00
	Приказ № 812/пр от 21.12.2020 Прил. п.16, Приказ № 812/пр от 21.12.2020 п.25	НР Сантехнические работы - внутренние (трубопроводы, водопровод, канализация, отопление, газоснабжение, вентиляция и кондиционирование воздуха)	%	121	0,9	108,9		1,40		52,00
	Приказ № 774/пр от 11.12.2020 Прил. п.16, Приказ № 774/пр от 11.12.2020 п.16	СП Сантехнические работы - внутренние (трубопроводы, водопровод, канализация, отопление, газоснабжение, вентиляция и кондиционирование воздуха)	%	72	0,85	61,2		0,79		29,00
		Всего по позиции						5,22		143,00
37	ФССЦ-24.3.05.07-0301	Муфта противопожарная, диаметр 110 мм (Работы по реконструкции зданий и сооружений: усиление и замена существующих конструкций, возведение отдельных конструктивных элементов)	шт	2	1	2	43,79	87,58	7,78	681,00
		Всего по позиции						87,58		681,00

38	ФЕР09-03-039-04	Монтаж опорных конструкций: подвесок и хомутов для крепления трубопроводов внутри зданий и сооружений	т	0,02	1	0,02					
	Приказ от 04.08.2020 № 421/пр п.586	При применении сметных норм, включенных в сборники ГЭСН (ФЕР, ТЕР), аналогичных технологическим процессам в новом строительстве, в том числе по возведению новых конструктивных элементов ОЗП=1,15; ЭМ=1,25 к расх.; ЗПМ=1,25; ТЗ=1,15; ТЗМ=1,25									
		1 ОТ					896,10	1,15	20,61	37,34	770,00
		2 ЭМ					85,67	1,25	2,14	12,18	26,00
		3 в т.ч. ОТм					3,82	1,25	0,10	37,34	4,00
		4 М					225,64		4,51	7,78	35,00

		ЗТ	чел.-ч	99,9	1,15	2,2977					
		ЗТм	чел.-ч	0,31	1,25	0,00775					
		Итого по расценке					1 207,41	27,26		831,00	
		ФОТ						20,71		774,00	
Приказ № 812/пр от 21.12.2020 Прил. п.9, Приказ № 812/пр от 21.12.2020 п.25		НР Строительные металлические конструкции	%	93	0,9	83,7		17,33	648,00		
Приказ № 774/пр от 11.12.2020 Прил. п.9, Приказ № 774/пр от 11.12.2020 п.16		СП Строительные металлические конструкции	%	62	0,85	52,7		10,91	408,00		
		Всего по позиции						55,50		1 887,00	
39	ФССЦ-07.2.07.13-0081	Конструкции стальные приспособлений для монтажа (Строительные металлические конструкции)	т	0,02	1	0,02	7 441,00	148,82	7,78	1 158,00	
		Всего по позиции						148,82		1 158,00	
40	ФЕРр62-47-1	Расчистка поверхностей шпателем, щетками от старых покрасок	м2	2,4	1	2,4					
	1	ОТ					4,38	10,51	37,34	392,00	
		ЗТ	чел.-ч	0,58		1,392					
		Итого по расценке					4,38	10,51		392,00	
		ФОТ						10,51		392,00	
Приказ № 812/пр от 21.12.2020 Прил. п.96		НР Малярные работы (ремонтно- строительные)	%	90		90		9,46		353,00	
Приказ № 774/пр от 11.12.2020 Прил. п.96		СП Малярные работы (ремонтно- строительные)	%	46		46		4,83		180,00	
		Всего по позиции						24,80		925,00	
41	ФЕР13-03-002-10	Огрунтовка металлических поверхностей за один раз: грунтовкой ЭП-057 Объем=2,4 / 100	100 м2	0,024	1	0,024					
Приказ от 04.08.2020 № 421/пр п.586		При применении сметных норм, включенных в сборники ГЭСН (ФЕР, ТЕР), аналогичных технологическим процессам в новом строительстве, в том числе по возведению новых конструктивных элементов ОЗП=1,15; ЭМ=1,25 к расх.; ЗПМ=1,25; ТЗ=1,15; ТЗМ=1,25									
	1	ОТ					43,10	1,15	1,19	37,34	44,00
	2	ЭМ					10,53	1,25	0,32	12,18	4,00
	3	в т.ч. ОТм					0,45	1,25	0,01	37,34	
	4	М					1 538,25		36,92	7,78	287,00
		ЗТ	чел.-ч	3,94	1,15	0,108744					
		ЗТм	чел.-ч	0,04	1,25	0,0012					
		Итого по расценке					1 591,88	38,43		335,00	
		ФОТ						1,20		44,00	

Приказ № 812/пр от 21.12.2020 Прил. п.13, Приказ № 812/пр от 21.12.2020 п.25	НР Защита строительных конструкций и оборудования от коррозии	%	94	0,9	84,6		1,02	37,00		
Приказ № 774/пр от 11.12.2020 Прил. п.13, Приказ № 774/пр от 11.12.2020 п.16	СП Защита строительных конструкций и оборудования от коррозии	%	51	0,85	43,35		0,52	19,00		
Всего по позиции							39,97	391,00		
42 ФЕР13-03-004-10	Окраска металлических огрунтованных поверхностей: эмалью ЭП-1236 Объем=2,4 / 100 за 2 раза ПЗ=2 (ОЗП=2; ЭМ=2 к расх.; ЗПМ=2; МАТ=2 к расх.; ТЗ=2; ТЗМ=2)	100 м2	0,024	1	0,024					
Приказ от 04.08.2020 № 421/пр п.586	При применении сметных норм, включенных в сборники ГЭСН (ФЕР, ТЕР), аналогичных технологическим процессам в новом строительстве, в том числе по возведению новых конструктивных элементов ОЗП=1,15; ЭМ=1,25 к расх.; ЗПМ=1,25; ТЗ=1,15; ТЗМ=1,25					42,08	2,3	2,32	37,34	87,00
1	ОТ									
2	ЭМ					7,32	2,5	0,44	12,18	5,00
3	в т.ч. ОТм					0,45	2,5	0,03	37,34	1,00
4	М					1 488,07	2	71,43	7,78	556,00
	ЗТ	чел.-ч	4,64	2,3	0,256128					
	ЗТм	чел.-ч	0,04	2,5	0,0024					
	Итого по расценке					1 537,47		74,19		648,00
	ФОТ							2,35		88,00
Приказ № 812/пр от 21.12.2020 Прил. п.13, Приказ № 812/пр от 21.12.2020 п.25	НР Защита строительных конструкций и оборудования от коррозии	%	94	0,9	84,6		1,99	74,00		
Приказ № 774/пр от 11.12.2020 Прил. п.13, Приказ № 774/пр от 11.12.2020 п.16	СП Защита строительных конструкций и оборудования от коррозии	%	51	0,85	43,35		1,02	38,00		
Всего по позиции							77,20	760,00		
Итого по разделу 4 Иные работы :										
Итого прямые затраты (справочно)							3 664,89			
в том числе:										
Оплата труда рабочих							130,70			
Эксплуатация машин							44,02			
в том числе оплата труда машинистов (Отм)							5,80			
Материалы							3 490,17			
Строительные работы							3 854,03			
в том числе:										
оплата труда							130,70			

эксплуатация машин и механизмов	44,02
в том числе оплата труда машинистов (ОТм)	5,80
материалы	3 490,17
накладные расходы	119,27
сметная прибыль	69,87
Итого ФОТ (справочно)	136,50
Итого накладные расходы (справочно)	119,27
Итого сметная прибыль (справочно)	69,87
Итого по разделу 4 Иные работы	3 854,03

Итого по смете:

Итого прямые затраты (справочно)	24 025,44	206 687,00
в том числе:		
Оплата труда рабочих	643,06	24 013,00
Эксплуатация машин	172,86	2 104,00
в том числе оплата труда машинистов (ОТм)	28,80	1 075,00
Материалы	23 209,52	180 570,00
Строительные работы	24 962,61	241 683,00
в том числе:		
оплата труда	643,06	24 013,00
эксплуатация машин и механизмов	172,86	2 104,00
в том числе оплата труда машинистов (ОТм)	28,80	1 075,00
материалы	23 209,52	180 570,00
накладные расходы	617,87	23 073,00
сметная прибыль	319,30	11 923,00
Итого ФОТ (справочно)	671,86	25 088,00
Итого накладные расходы (справочно)	617,87	23 073,00
Итого сметная прибыль (справочно)	319,30	11 923,00
НДС 20%	4 992,52	48 336,60
ВСЕГО по смете	29 955,13	290 019,60
в том числе:		
материальные ресурсы, отсутствующие в ФРСН	17 607,84	136 989,00

Приложение 1. Диплом специалиста.

 РОССИЙСКАЯ ФЕДЕРАЦИЯ ФЕДЕРАЛЬНОЕ ГОСУДАРСТВЕННОЕ БЮДЖЕТНОЕ ОБРАЗОВАТЕЛЬНОЕ УЧРЕЖДЕНИЕ ВЫСШЕГО ПРОФЕССИОНАЛЬНОГО ОБРАЗОВАНИЯ "МОРДОВСКИЙ ГОСУДАРСТВЕННЫЙ УНИВЕРСИТЕТ им. Н. П. ОГАРЁВА" г. Саранск	<p>Настоящий диплом свидетельствует о том, что</p> <p>Егоров Вячеслав Викторович</p> <p>освоил(а) программу специалитета по специальности 270102 ПРОМЫШЛЕННОЕ И ГРАЖДАНСКОЕ СТРОИТЕЛЬСТВО</p> <p>и успешно прошел(ла) государственную итоговую аттестацию</p> <p>Решением Государственной экзаменационной комиссии присвоена квалификация</p> <p>ИНЖЕНЕР</p> <p>Протокол № 95 от « 27 » июня 20 14 г.</p> <p>Председатель Государственной экзаменационной комиссии  Бурнакин Н.Ф.</p> <p>Руководитель образовательной организации  Маслова А.С.</p> 
<p>ДИПЛОМ СПЕЦИАЛИСТА С ОТЛИЧИЕМ</p> <p>101318 0053461</p> <p>ДОКУМЕНТ ОБ ОБРАЗОВАНИИ И О КВАЛИФИКАЦИИ</p> <p>Регистрационный номер 153</p> <p>Дата выдачи 29 июля 2014 года</p>	

РОССИЙСКАЯ
ФЕДЕРАЦИЯ



Федеральное
государственное
бюджетное
образовательное
учреждение высшего
профессионального
образования
"Мордовский
государственный
университет
им. Н. П. Огарёва"

г. Саранск

ПРИЛОЖЕНИЕ К
ДИПЛОМУ
специалиста с отличием
101318 0210616

Регистрационный
номер

153

Дата выдачи
29 июля 2014 года

1. СВЕДЕНИЯ О ЛИЧНОСТИ ОБЛАДАТЕЛЯ ДИПЛОМА

Фамилия **Егоров**
Имя **Вячеслав**
Отчество **Викторович**
Дата рождения **25 июня 1991 года**

Предыдущий документ об образовании или
об образовании и о квалификации

аттестат о среднем (полном) общем образовании, 2009 год

2. СВЕДЕНИЯ О КВАЛИФИКАЦИИ

Решением Государственной экзаменационной комиссии

присвоена квалификация

ИНЖЕНЕР

по специальности

270102 ПРОМЫШЛЕННОЕ И ГРАЖДАНСКОЕ СТРОИТЕЛЬСТВО

Срок освоения программы бакалавриата/специалитета
в очной форме обучения

5 лет

БЕЗ ДИПЛОМА НЕДЕЙСТВИТЕЛЬНО

Приложение 2. Удостоверение специалиста.



**АВТОНОМНАЯ НЕКОММЕРЧЕСКАЯ ОРГАНИЗАЦИЯ
ДОПОЛНИТЕЛЬНОГО ПРОФЕССИОНАЛЬНОГО ОБРАЗОВАНИЯ
«СОВРЕМЕННАЯ НАУЧНО-ТЕХНОЛОГИЧЕСКАЯ АКАДЕМИЯ»**

УДОСТОВЕРЕНИЕ
О ПОВЫШЕНИИ КВАЛИФИКАЦИИ

Настоящее удостоверение свидетельствует о том, что _____

Егоров Вячеслав
(фамилия, имя, отчество)
Викторович

в том, что он (а) с « 29 » августа 2022 г. по « 12 » сентября 2022 г.
прошел(а) обучение в (на) АНО ДПО
(наименование)
«Современная научно-технологическая академия»
образовательного учреждения (подразделения) дополнительного профессионального образования)

по программе «Судебно-строительная экспертиза»
(наименование проблемы, темы, программы дополнительного профессионального образования)

в объеме 72 академических часа
(количество часов)

Регистрационный номер У04474.09/22

 Ректор (директор) _____
Секретарь _____

Город Москва год 2022



Удостоверение является документом установленного образца о повышении квалификации

770000040255

Приложение 3. Уведомление о включении сведений в Национальный реестр специалистов в области инженерных изысканий и архитектурно-строительного проектирования



АССОЦИАЦИЯ САМОРЕГУЛИРУЕМЫХ ОРГАНИЗАЦИЙ ОБЩЕРОССИЙСКАЯ
НЕГОСУДАРСТВЕННАЯ НЕКОММЕРЧЕСКАЯ ОРГАНИЗАЦИЯ -
ОБЩЕРОССИЙСКОЕ МЕЖОТРАСЛЕВОЕ ОБЪЕДИНЕНИЕ РАБОТОДАТЕЛЕЙ
«НАЦИОНАЛЬНОЕ ОБЪЕДИНЕНИЕ САМОРЕГУЛИРУЕМЫХ ОРГАНИЗАЦИЙ,
ОСНОВАННЫХ НА ЧЛЕНСТВЕ ЛИЦ, ВЫПОЛНЯЮЩИХ ИНЖЕНЕРНЫЕ
ИЗЫСКАНИЯ, И САМОРЕГУЛИРУЕМЫХ ОРГАНИЗАЦИЙ, ОСНОВАННЫХ НА
ЧЛЕНСТВЕ ЛИЦ, ОСУЩЕСТВЛЯЮЩИХ ПОДГОТОВКУ ПРОЕКТНОЙ
ДОКУМЕНТАЦИИ»

РУКОВОДИТЕЛЬ АППАРАТА

ул. Новый Арбат, дом 21, Москва, 119019,
тел. (495) 984-21-34, факс (495) 984-21-33,
www.nopriz.ru, e-mail: info@nopriz.ru
ОКПО 42860946, ОГРН 115770004142
ИНН / КПП 7704311291 / 770401001

Егоров Вячеслав Викторович



УВЕДОМЛЕНИЕ о включении сведений в Национальный реестр специалистов в области инженерных изысканий и архитектурно-строительного проектирования

Настоящим уведомляем о том, что сведения о специалисте: Егоров Вячеслав Викторович, адрес места жительства (регистрации): 431437, Мордовия Респ, Инсарский р-н, Новые Верхиссы с, Большая ул, дом 67 – включены в Национальный реестр специалистов в области инженерных изысканий и архитектурно-строительного проектирования.

Сведения размещены на официальном сайте Национального объединения изыскателей и проектировщиков в сети «Интернет»: <https://www.nopriz.ru>, в разделе «Национальный реестр специалистов в области инженерных изысканий и архитектурно-строительного проектирования».

Записи присвоен идентификационный номер – ПИ-144064.



Приложение 4. Выписка из Единого реестра членов саморегулируемых организаций, основанных на членстве лиц, осуществляющих инженерные изыскания, подготовку проектной документации



ВЫПИСКА

из единого реестра членов саморегулируемых организаций, основанных на членстве лиц, осуществляющих инженерные изыскания, подготовку проектной документации

12.07.2022
1145 (дата)

263211953629-12072022-
(регистрационный номер

выписки)

Ассоциация саморегулируемых организаций Общероссийская негосударственная некоммерческая организация - общероссийское межотраслевое объединение работодателей «Национальное объединение саморегулируемых организаций, основанных на членстве лиц, выполняющих инженерные изыскания, и саморегулируемых организаций, основанных на членстве лиц, осуществляющих подготовку проектной документации»

119019, г.Москва, ул. Новый Арбат, д.21, ИНН 7704311291

№ п/п	Наименование	Сведения
	с 01.07.2022 является членом СРО Саморегулируемая организация Ассоциация проектных компаний "Межрегиональная ассоциация проектировщиков" (СРО-П-027-18092009)	
1	Сведения о члене саморегулируемой организации: идентификационный номер налогоплательщика, полное и сокращенное наименование юридического лица, адрес места нахождения, фамилия, имя, отчество индивидуального предпринимателя, дата рождения, место фактического осуществления деятельности, регистрационный номер члена саморегулируемой организации в реестре членов и дата его регистрации в реестре членов	263211953629, Индивидуальный предприниматель Пушкарёв Станислав Александрович, ИП Пушкарёв Станислав Александрович, 142003, РОССИЯ, Московская область, г. Домодедово, мкр. Западный, ул. Лунная, д. 25, корп. 3, кв. 227, 142003, РОССИЯ, Московская область, г. Домодедово, мкр. Западный, ул. Лунная, д. 25, корп. 3, кв. 227, 27.06.1983, 01.07.2022
2	Дата и номер решения о приеме в члены саморегулируемой	01.07.2022 023-2022

	организации, дата вступления в силу решения о приеме в члены саморегулируемой организации	01.07.2022
3	Дата и номер решения об исключении из членов саморегулируемой организации, основания исключения	
4	Сведения о наличии у члена саморегулируемой организации права соответственно выполнять инженерные изыскания, осуществлять подготовку проектной документации, строительство, реконструкцию, капитальный ремонт объектов капитального строительства по договору подряда на выполнение инженерных изысканий, подготовку проектной документации, по договору строительного подряда, заключаемым с использованием конкурентных способов заключения договоров:	
	а) в отношении объектов капитального строительства (кроме особо опасных, технически сложных и уникальных объектов, объектов использования атомной энергии);	Да
	б) в отношении особо опасных, технически сложных и уникальных объектов капитального строительства (кроме объектов использования атомной энергии);	Нет
	в) в отношении объектов использования атомной энергии	Нет
5	Сведения об уровне ответственности члена саморегулируемой организации по обязательствам по договору подряда на выполнение инженерных изысканий, подготовку проектной документации, по договору строительного подряда, в соответствии с которым указанным членом внесен взнос в компенсационный фонд возмещения вреда	Первый уровень ответственности (не превышает двадцать пять миллионов рублей)
6	Сведения об уровне ответственности члена саморегулируемой организации по обязательствам по договорам подряда на выполнение инженерных изысканий, подготовку проектной документации, по договорам строительного подряда, заключаемым с использованием конкурентных способов заключения договоров, в соответствии с которым указанным членом внесен взнос в компенсационный фонд обеспечения договорных обязательств	Нет
7	Сведения о приостановлении права	Нет

выполнять инженерные изыскания, осуществлять подготовку проектной документации, строительство, реконструкцию, капитальный ремонт объектов капитального строительства	
--	--

Приложение 5. Выписка из реестра членов саморегулируемой организации

УТВЕРЖДЕНА
приказом Федеральной службы
по экологическому, технологическому
и атомному надзору
от 4 марта 2019 г. N 86

ВЫПИСКА ИЗ РЕЕСТРА ЧЛЕНОВ САМОРЕГУЛИРУЕМОЙ ОРГАНИЗАЦИИ

«12» июля 2022 г.

№ 005268

Саморегулируемая организация Ассоциация проектных компаний «Межрегиональная ассоциация проектировщиков»

(СРО АПК «МАП»)

Саморегулируемая организация, основанные на членстве лиц, осуществляющих **подготовку проектной документации**

105082, Россия, г. Москва, муниципальный округ Басманный вн.тер.г., Бакунинская ул., д. 96-98, стр. 1, этаж 2, помещ. II, sro2009-map.ru, info@sro2009.ru

Регистрационный номер в государственном реестре саморегулируемых организаций СРО-П-027-18092009

выдана Индивидуальному предпринимателю Пушкарев Станислав Александрович

Наименование	Сведения
1. Сведения о члене саморегулируемой организации:	
1.1. Полное и (в случае, если имеется) сокращенное наименование юридического лица или фамилия, имя, (в случае, если имеется) отчество индивидуального предпринимателя	Индивидуальный предприниматель Пушкарев Станислав Александрович
1.2. Идентификационный номер налогоплательщика (ИНН)	263211953629
1.3. Основной государственный регистрационный номер (ОГРН) или основной государственный регистрационный номер индивидуального предпринимателя (ОГРНИП)	318502700008275
1.4. Адрес места нахождения юридического лица	142003, РОССИЯ, Московская область, г. Домодедово, мкр. Западный, ул. Лунная, д. 25, корп. 3, кв. 227
1.5. Место фактического осуществления деятельности (только для индивидуального предпринимателя)	г. Москва, Московская область
2. Сведения о членстве индивидуального предпринимателя или юридического лица в саморегулируемой организации:	
2.1. Регистрационный номер члена в реестре членов саморегулируемой организации	675
2.2. Дата регистрации юридического лица или индивидуального предпринимателя в реестре членов саморегулируемой организации (число, месяц, год)	1 июля 2022 г.
2.3. Дата (число, месяц, год) и номер решения о приеме в члены саморегулируемой организации	1 июля 2022 г., №023-2022
2.4. Дата вступления в силу решения о приеме в члены саморегулируемой организации (число, месяц, год)	1 июля 2022 г.
2.5. Дата прекращения членства в саморегулируемой организации (число, месяц, год)	---
2.6. Основания прекращения членства в саморегулируемой организации	---
3. Сведения о наличии у члена саморегулируемой организации права выполнения работ:	

Наименование	Сведения	
<p>3.1. Дата, с которой член саморегулируемой организации имеет право выполнять инженерные изыскания, осуществлять подготовку проектной документации, строительство, реконструкцию, капитальный ремонт, снос объектов капитального строительства по договору подряда на выполнение инженерных изысканий, подготовку проектной документации, по договору строительного подряда, по договору подряда на осуществление сноса (нужное выделить):</p>		
<p>в отношении объектов капитального строительства (кроме особо опасных, технически сложных и уникальных объектов, объектов использования атомной энергии)</p>	<p>в отношении особо опасных, технически сложных и уникальных объектов капитального строительства (кроме объектов использования атомной энергии)</p>	<p>в отношении объектов использования атомной энергии</p>
<p>1 июля 2022 г.</p>	<p>---</p>	<p>---</p>
<p>3.2. Сведения об уровне ответственности члена саморегулируемой организации по обязательствам по договору подряда на выполнение инженерных изысканий, подготовку проектной документации, по договору строительного подряда, по договору подряда на осуществление сноса, и стоимости работ по одному договору, в соответствии с которым указанным членом внесен взнос в компенсационный фонд возмещения вреда (нужное выделить):</p>		
<p>а) первый</p>	<p>Есть</p>	<p>стоимость работ по договору не превышает 25 000 000 рублей</p>
<p>б) второй</p>	<p>---</p>	<p>стоимость работ по договору не превышает 50 000 000 рублей</p>
<p>в) третий</p>	<p>---</p>	<p>стоимость работ по договору не превышает 300 000 000 рублей</p>
<p>г) четвертый</p>	<p>---</p>	<p>стоимость работ по договору составляет 300 000 000 рублей и более</p>
<p>д) пятый</p>	<p>---</p>	<p>---</p>
<p>е) простой</p>	<p>---</p>	<p>---</p>
<p>3.3. Сведения об уровне ответственности члена саморегулируемой организации по обязательствам по договору подряда на выполнение инженерных изысканий, подготовку проектной документации, по договору строительного подряда, по договору подряда на осуществление сноса, заключенным с использованием конкурентных способов заключения договоров, и предельному размеру обязательств по таким договорам, в соответствии с которым указанным членом внесен взнос в компенсационный фонд обеспечения договорных обязательств (нужное выделить):</p>		
<p>а) первый</p>	<p>---</p>	<p>предельный размер обязательств по договорам не превышает 25 000 000 рублей</p>
<p>б) второй</p>	<p>---</p>	<p>предельный размер обязательств по договорам не превышает 50 000 000 рублей</p>
<p>в) третий</p>	<p>---</p>	<p>предельный размер обязательств по договорам не превышает 300 000 000 рублей</p>
<p>г) четвертый</p>	<p>---</p>	<p>предельный размер обязательств по договорам составляет 300 000 000 рублей и более</p>
<p>д) пятый</p>	<p>---</p>	<p>---</p>
<p>4. Сведения о приостановлении права выполнять инженерные изыскания, осуществлять подготовку проектной документации, строительство, реконструкцию, капитальный ремонт, снос объектов капитального строительства:</p>		
<p>4.1. Дата, с которой приостановлено право</p>	<p>---</p>	

Наименование	Сведения
выполнения работ (число, месяц, год)	
4.2. Срок, на который приостановлено право выполнения работ	---

Генеральный директор



М.В. Шилина

Приложение 6. Сертификаты калибровок и поверок

ОБЩЕСТВО С ОГРАНИЧЕННОЙ ОТВЕТСТВЕННОСТЬЮ
«ИСКАТЕЛЬ-2»
СВИДЕТЕЛЬСТВО О ПОВЕРКЕ

№ С-АКЗ/16-01-2023/ []
Действительно до 15 января 2024 г.

Средство измерений Дальномер лазерный GLM 500
наименование, тип, модификация средства измерений
75550-19
регистрационный номер в Федеральном информационном фонде по обеспечению единства измерений
присвоенный при утверждении

заводской (серийный) номер: 909527413

в составе _____
номер знака предыдущей поверки _____

поверено в полном объеме
наименование единиц величин, диапазон измерений, на которых поверено средство измерений

в соответствии с МП АПМ 105-18
наименование или обозначение документа, на основании которого выполнена поверка

с применением эталонов: 3.2.АКЗ.0123.2019 3.2.АКЗ.0133.2019 3.2.АКЗ.0137.2019
3.2.АКЗ.0138.2019 3.2.АКЗ.0145.2019
регистрационный номер и (или) наименование, тип, заводской номер, разряд, класс или
погрешность эталонов, применяемых при поверке

при следующих значимых влияющих факторах: Температура +22°C,
перечень влияющих факторов
атмосферное давление 741 мм рт.ст., относительная влажность 56%.
нормированных в документе на методику поверки, в указываем их значении

и на основании результатов периодической (первичной) поверки признано
необходимое замечание

пригодным к применению.

Знак поверки:  Номер записи сведений о результатах поверки в ФИФ ОЕИ []

Главный метролог [подпись] / Муравская Ирина Ивановна /
должность руководителя подразделения / фамилия, имя и отчество (при наличии)

Поверитель [подпись] / Карпов Леонид Ермолаевич /
подпись / фамилия, имя и отчество (при наличии)

Дата поверки 16 января 2023 г.

серия С-АКЗ-V №0000104

 www.iskatel2.ru; e-mail: zakaz@iskatel2.ru +7 (495) 308-22-82

ОБЩЕСТВО С ОГРАНИЧЕННОЙ ОТВЕТСТВЕННОСТЬЮ

«ИСКАТЕЛЬ-2»



Метрологическая служба ООО «Искатель-2» в области обеспечения единства измерений

СЕРТИФИКАТ КАЛИБРОВКИ

Calibration certificate

Номер сертификата 0026/V
Certificate number

Стр. 1 из 2
Page of

Дата калибровки 16.01.2023 г.
Date when calibration

Серийный номер 910001394
Serial number

Объект калибровки Нивелир bosch GLL 3-80
Item calibrated

Заказчик ИП Пушкарев Станислав Александрович ИНН 263211953629
Customer Информация о заказчике, адрес/name of the customer, address

Наименование эталона / description of measurement standard
3.2.АКЗ.0131.2019, 3.2.АКЗ.0136.2019, 3.2.АКЗ.0138.2019, 3.2.АКЗ.0145.2019

Методика калибровки 002.2016.274.КС22
Calibration procedure

Все измерения имеют прослеживаемость к единицам Международной системы СИ, которые воспроизводятся национальными эталонами НМИ. Данный сертификат может быть воспроизведен только полностью. Любая публикация или частичное воспроизведение содержания сертификата возможны с письменного разрешения организации, выдавшей сертификат.
All measurements are traceable to the SI units which are realized by national measurement standards of NMI. This certificate shall not be reproduced, except in full. Any publication extracts from the calibration certificate requires written approval of the issuing NMI.

Условия калибровки / Calibration conditions

Температура окружающего воздуха 22°C, Относительная влажность воздуха 56%



Утверждающая подпись /
Authorizing signature

Карпов Л.Е., Техник МС
ФИО и должность / name and function

16.01.2023 г.
Дата выдачи/
date of issue

И2 № К45018

Номер сертификата 0026/V
Certificate number

Стр. 2 из 2
Page of

Серийный номер 910001394

Serial number

Результаты калибровки
Calibration results

Наименование	Результат калибровки*	Примечание
Нивелир bosch GLL 3-80	соответствует	-

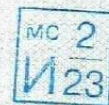
*Указывается соответствие или несоответствие СИ требованиям технической документации производителя и методики калибровки: 002.2016.274.KC22

Рекомендуемый межкалибровочный интервал: 12 месяцев.

Подпись лица, выполнившего калибровку
Signature of the person who has performed calibration



Карпов Л.Е., Техник МС
ФИО и должность / name and function



16.01.2023 г.
Дата выдачи/
date of issue



ОБЩЕСТВО С ОГРАНИЧЕННОЙ ОТВЕТСТВЕННОСТЬЮ

«ИСКАТЕЛЬ-2»



СВИДЕТЕЛЬСТВО О ПОВЕРКЕ

№ С-АКЗ/27-03-2023/

Действительно до 26 марта 2024 г.

Средство измерений

Линейка измерительная металлическая
с пределом измерения 300 мм

наименование, тип, модификация средства измерений
20048-05

регистрационный номер в Федеральном информационном фонде по обеспечению единства измерений
заводской (серийный) номер: 16

в составе _____
номер знака предыдущей поверки _____

поверено в полном объеме

наименование единиц величин, диапазон измерений, на которых поверено средство измерений

в соответствии с МП 203-6-2019

наименование или обозначение документа, на основании которого выполнена поверка

с применением эталонов: 3.2.АКЗ.0122.2019 3.2.АКЗ.0129.2019 3.2.АКЗ.0149.2019
3.2.АКЗ.0138.2019 3.2.АКЗ.0145.2019

регистрационный номер и (или) наименование, тип, заводской номер, разряд, класс или
погрешность эталонов, применяемых при поверке

при следующих значениях влияющих факторов: Температура +22°C,
атмосферное давление 741 мм рт.ст., относительная влажность 56%

перечень влияющих факторов
нормированных в документе на методику поверки, с указанием их значений

и на основании результатов периодической (первичной) поверки признано
пригодным к применению.

ненужное зачеркнуть

Знак поверки:



Номер записи сведений о
результатах поверки в ФИФ ОБИ

Главный метролог
должность руководителя
подразделения

подпись

Муравская Ирина Ивановна /
фамилия, имя и отчество (при наличии)

Поверитель

подпись

/ Карпов Леонид Ермолаевич /
фамилия, имя и отчество (при наличии)

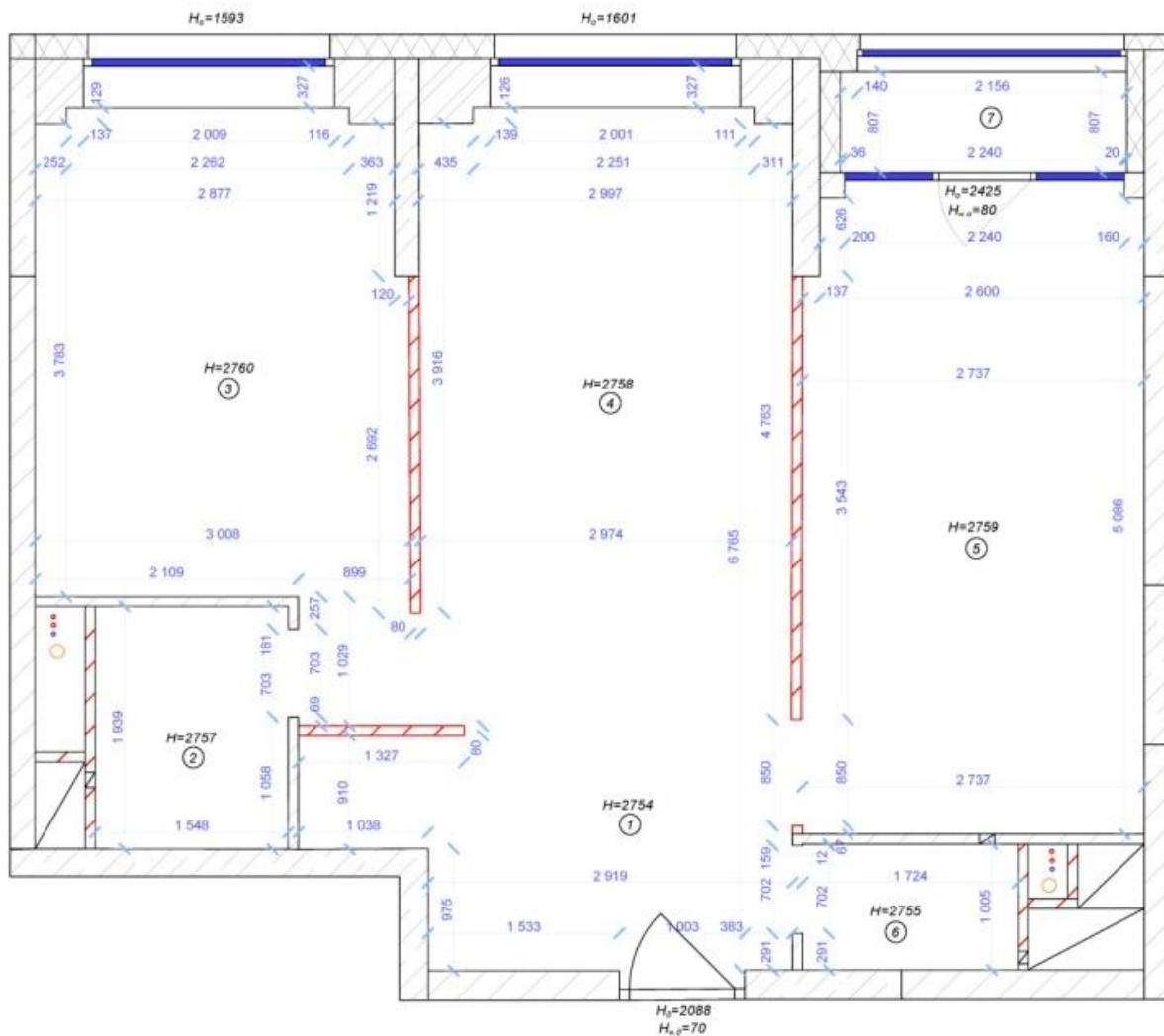


Дата поверки 27 марта 2023 г.

серия С-АКЗ-Р №0004316

www.iskateI2.ru; e-mail: zakaz@iskateI2.ru +7 (495) 308-22-82

Приложение 7. Обмерный план квартиры №957



Экспликация помещений

№ помещения	Наименование помещения
1	2
1	Прихожая
2	Санузел 1
3	Комната 1
4	Комната 2
5	Кухня-гостиная
6	Санузел 2
7	Лоджия
Примечание – экспликация помещений принята условно	